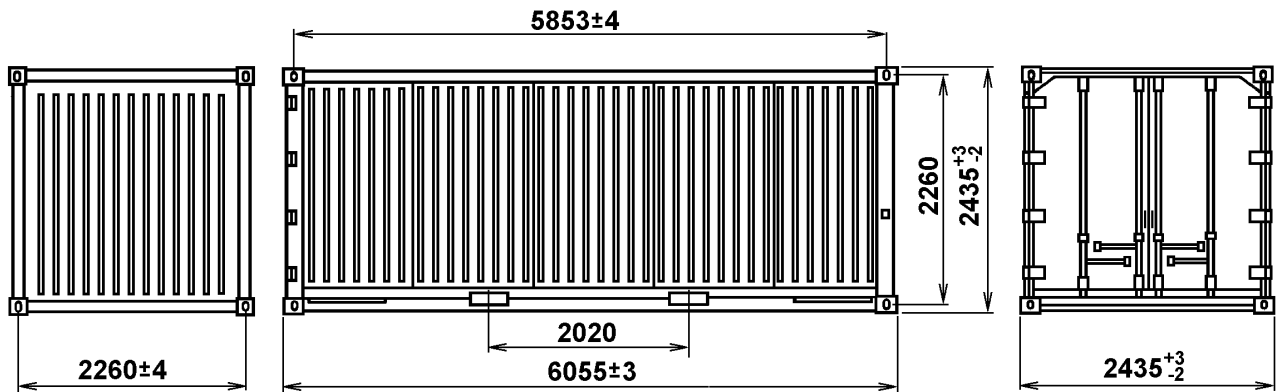
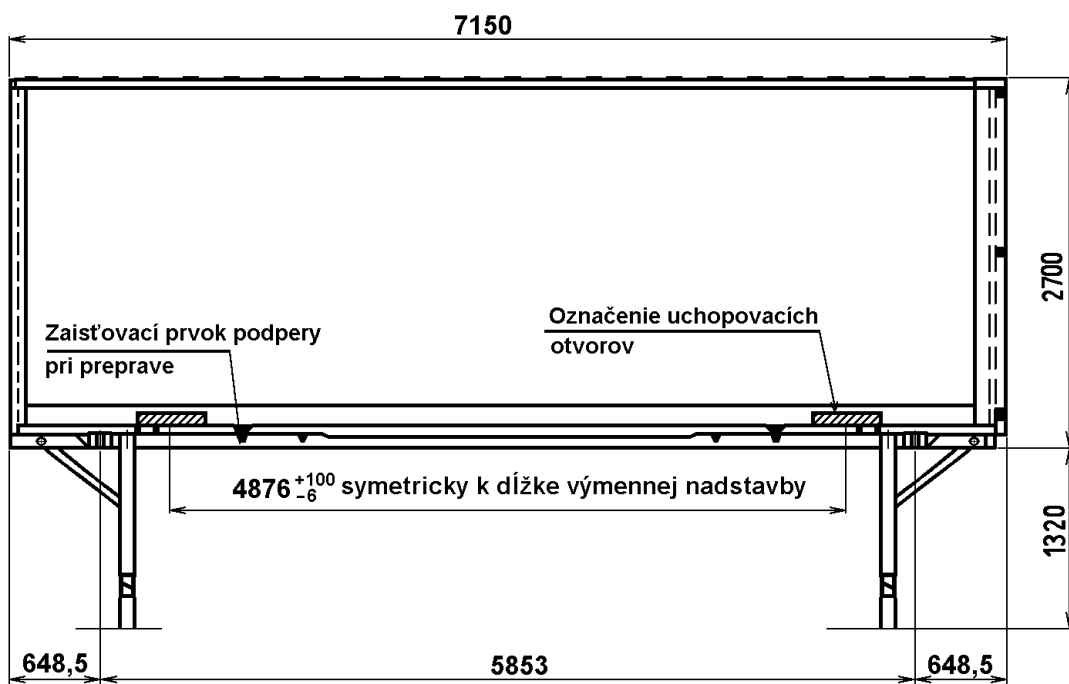

TRASY A PREKLADISKÁ PRE KOMBINOVANÚ PREPRUVU
Parametre tratí podľa dohôd AGC a AGTC

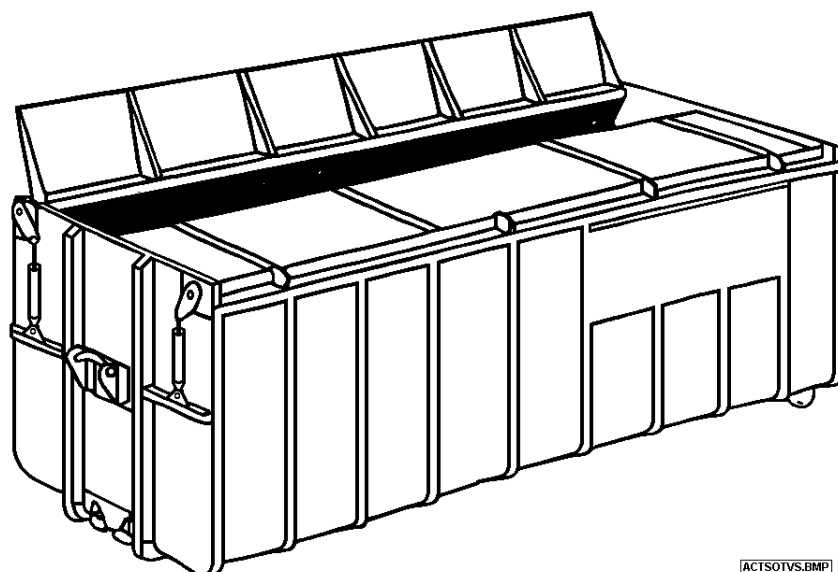
Parametre	Existujúce a modernizované trate			Nové trate	
	AGC	AGTC		AGC	AGTC
		Súčasný ukazovateľ	Cieľové hodnoty		
1. Počet traťových koľají				2	2
2. Ložná miera vozidiel	UIC B	UIC B		UIC C1	UIC C1
3. Min. vzdialenosť medzi osami koľají [m]	4	4		4,2	4,2
4. Minimálna traťová rýchlosť [km/h]	160	100	120	250	120
5. Dovoľená hmotnosť na nápravu [t] pre:					
V# 100 km/h	20	20	22,5	22,5	22,5
V# 120 km/h	20	20	20	20	20
V# 140 km/h	18			18	
6. Maximálny sklon trate [‰]				12,5	18,5
7. Minimálna dĺžka stanič. koľají [m]	750	600	700	750	750



ISO KONTAJNER VEĽKOSTI 1C



ZÁKLADNÉ ROZMERY VÝMENNÝCH NADSTAVIEB TRIEDY C



ACTSOTVS.BMP

KONTAJNER ACTS



KONTAJNER NA VAGÓNE A KONTAJNEROVÝ ŽERIAV SO SPREADEROM



MANIPULÁCIA S KONTAJNEROM ACTS



NAKLADANIE NÁVESU V SYSTÉME MODALOHR



SYSTÉM CargoRoo



CESTNÁ SÚPRAVA NA VAGÓNE SYSTÉMU Ro-La



SYSTÉM PODVOJNÝCH NÁVESOV KOMBITRAILER



OBKROČNÝ VOZ VALMET



SPREADER NA PORTÁLOVOM ŽERIAVE



VYSOKOZDVIŽNÝ VOZ



STACKER



TERMINÁL SPOLOČNOSTI METRANS a.s.



**MOHUTNÉ PRÍSTAVNÉ ŽERIAVY PRI NAKLÁDKE
VEĽKEJ KONTAJNEROVEJ LODE**



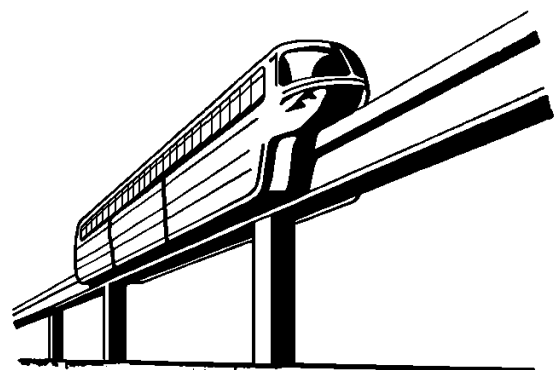
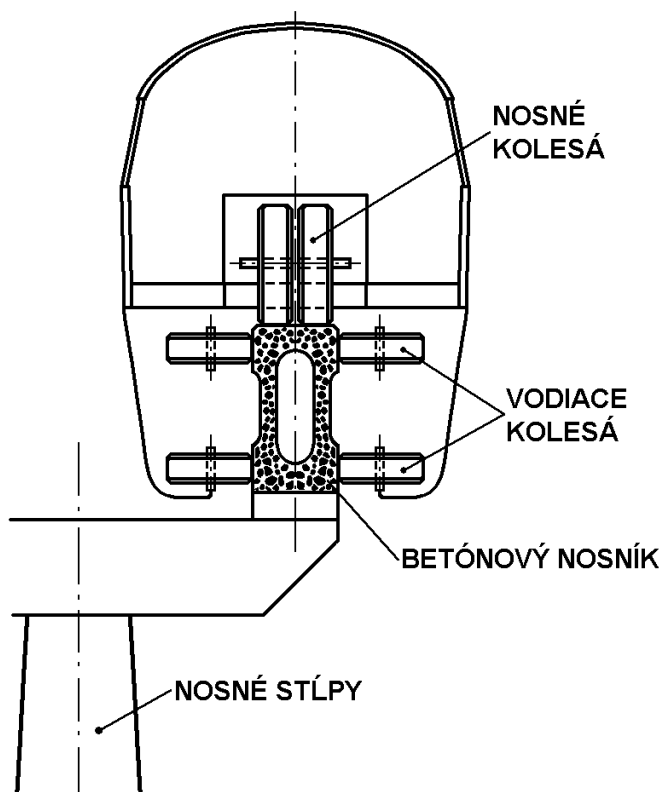
ZÁVESNÁ DRÁHA VO WÜPPERTÁLI (v prevádzke od r. 1901)

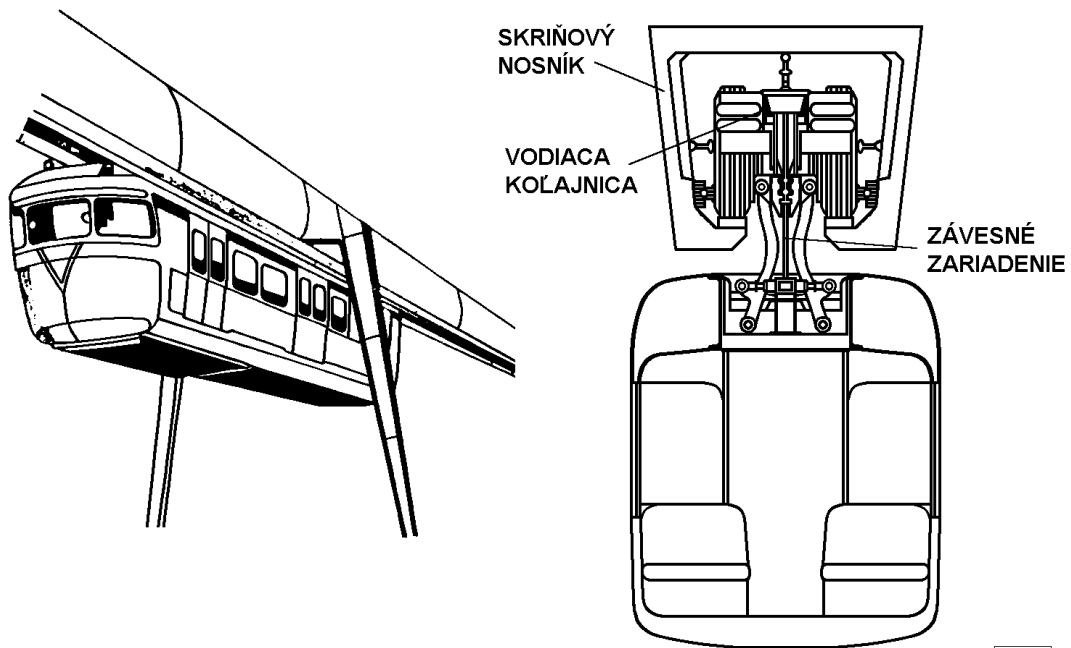


NADVOZOK ZÁVESNEJ DRÁHY VO WÜPPERTÁLI

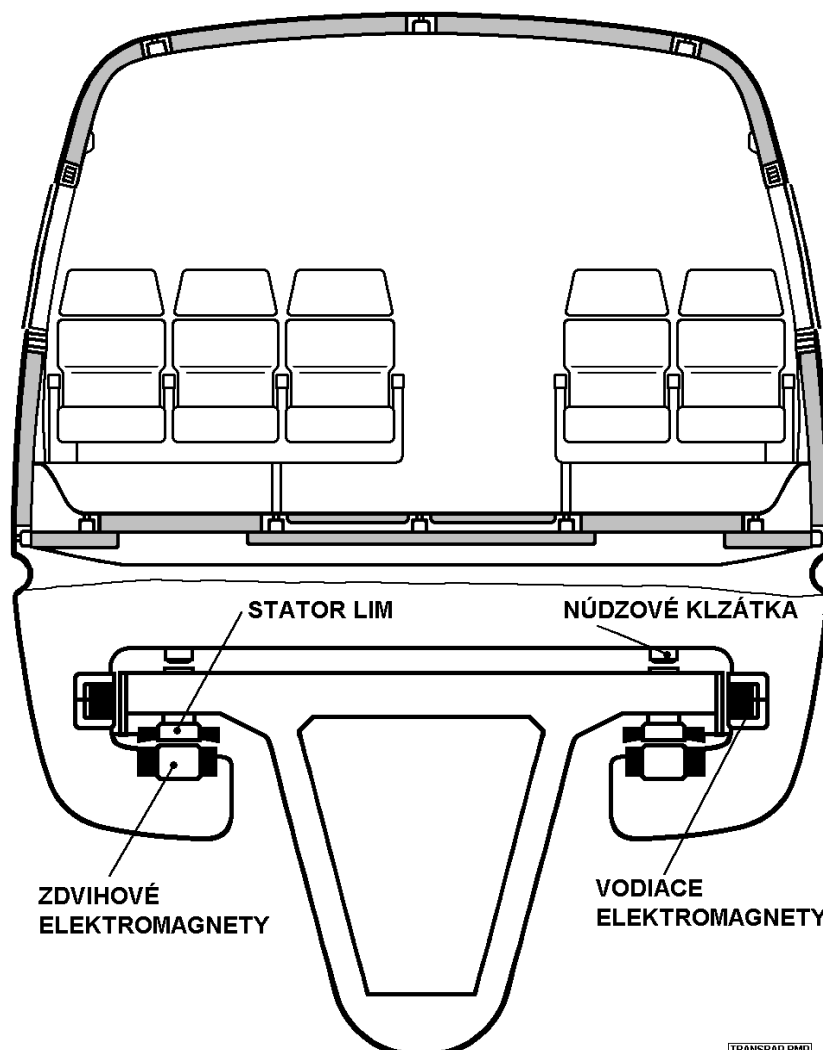


ZÁVESNÁ DRÁHA (H-BAHN) BEZ OBSLUHY V UNIVERZITNOM CAMPUSE V DORTMUDE





MONORAIAL - SYSTÉM SAFEGE



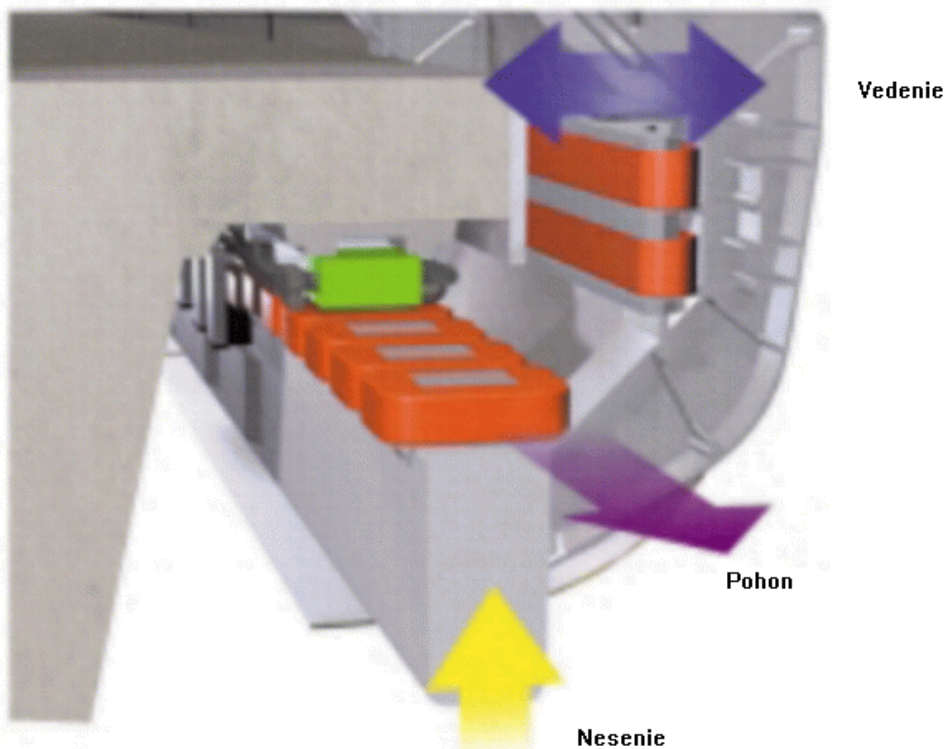
REZ VOZIDLOM A DRÁHOU "MAGLEV" - NA
 MAGNETICKOM VANKÚŠI, TRANSRAPID 06



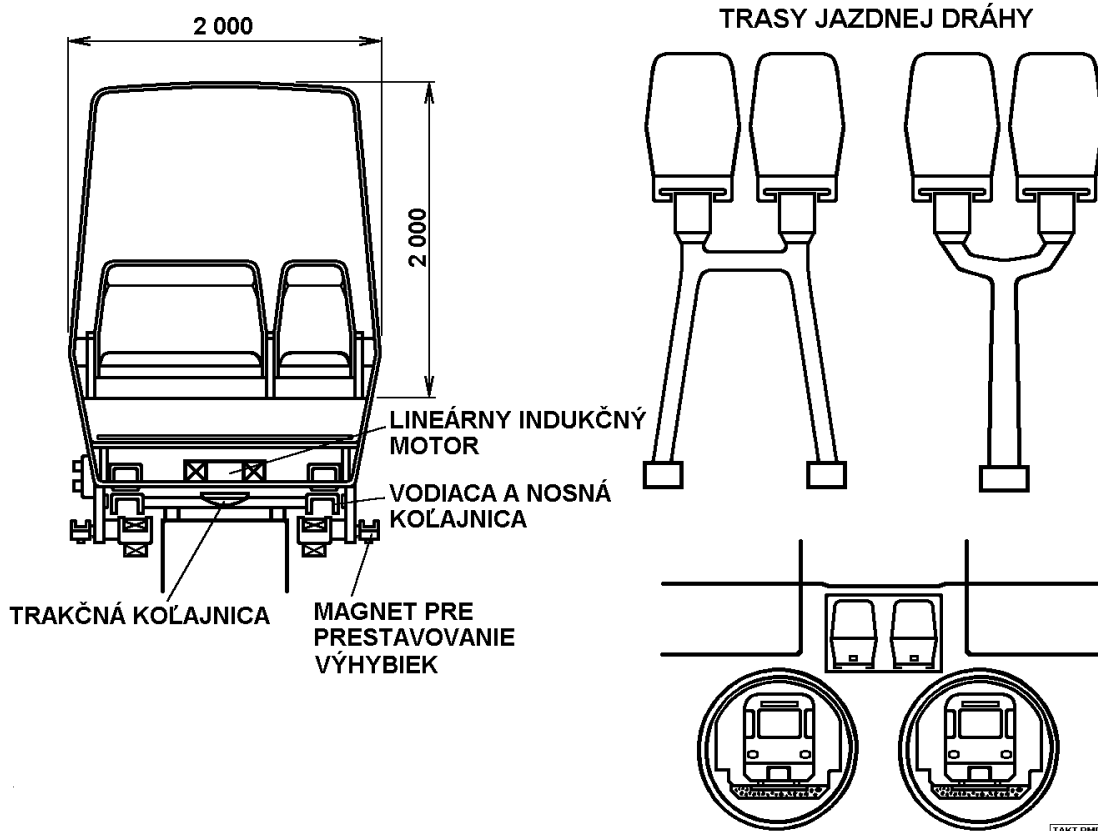
TRANSRAPID 06 - "MAGLEV"



MONORAIAL "MAGLEV" - TRAMSRAPID 07



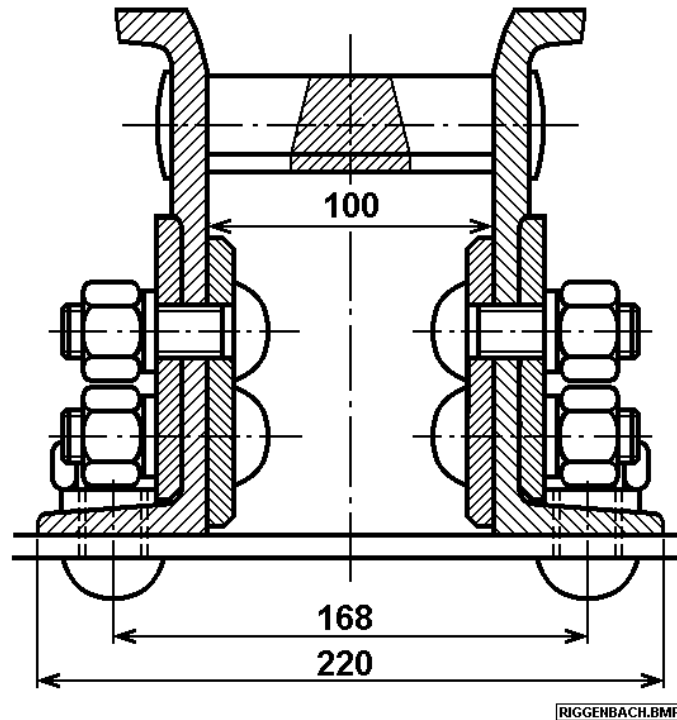
**PRINCÍP MAGNETICKÉHO NESENIA VOZIDLA A JEHO POHON
 LINEÁRNYM INDUKČNÝM MOTOROM**



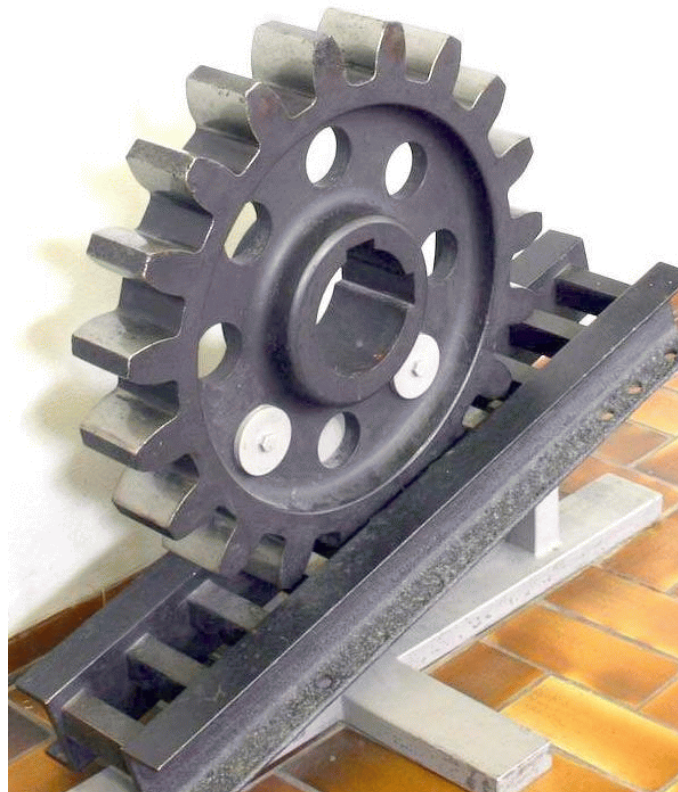
MAGLEV SYSTÉM "TRANSURBAN - TAKT"

NAJPOUŽÍVANEJŠIE SYSTÉMY OZUBNÍC:

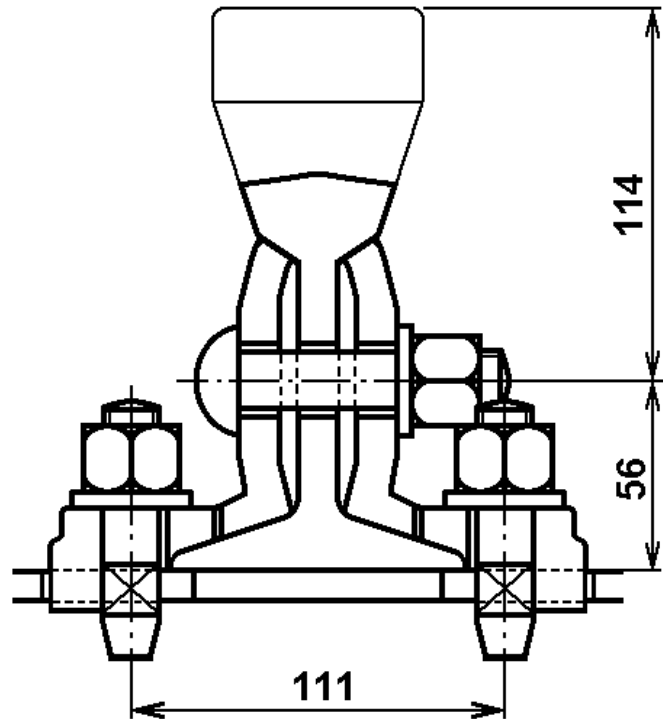
- MARSCH
- RIGGENBACH
- ABT
- LOCHER
- STRUBE.



OZUBNICA TYPU RIGGENBACH

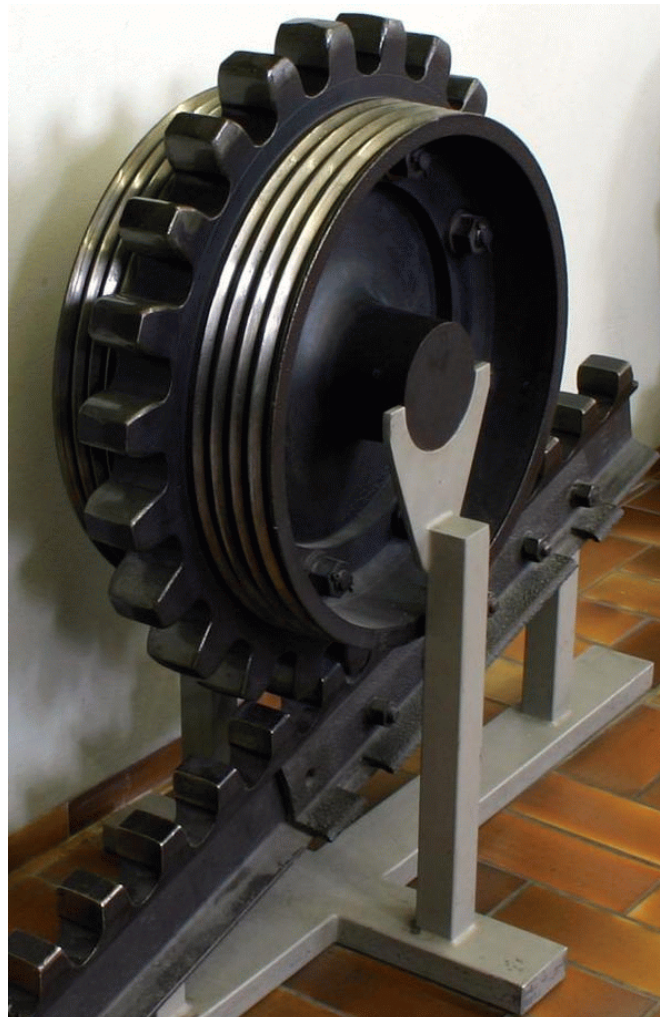


ZÁBER KOLESA A OZUBENÉHO HREBEŇA
SÚSTAVY "Rigenbach"

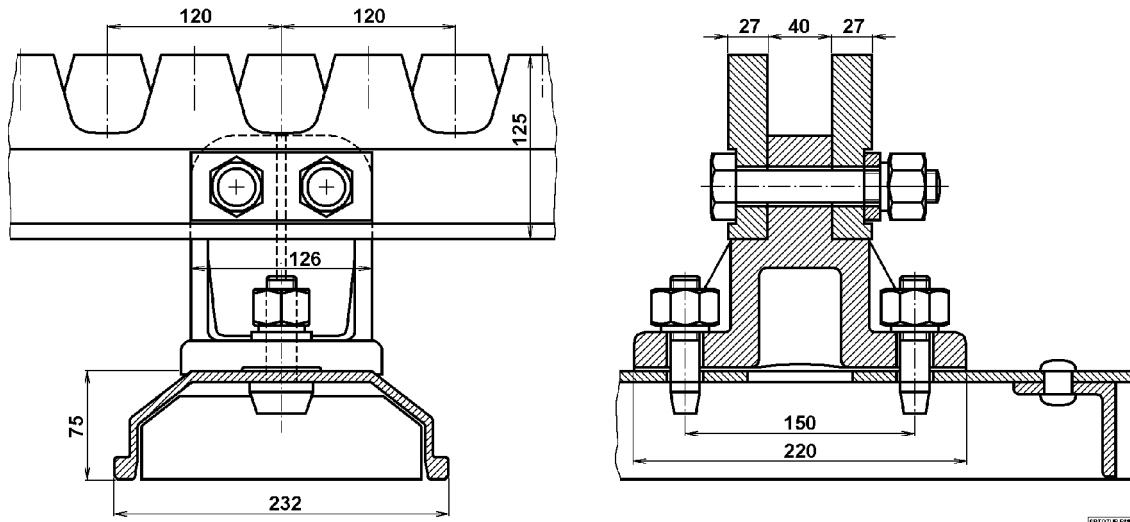


STRUBE.BMP

OZUBNICA TYPU "STRUBE"



ZÁBER KOLESA A HREBEŇA V SÚSTAVE
"STRUBE"



DVOJITÝ OZUBNICOVÝ HREBEŇ SYSTÉMU "ABT"



VÝHYBKA (ABT)



**VÝHYBKA OZUBNICOVÉHO SYSTÉMU STRUBE
PRIAMY SMER**



DO ODBOČKY



ZUBAČKA ŠTRBA - ŠTRBSKÉ PLESO, SYSTÉM STRUBE



OZUBNICOVÁ ELEKTRICKÁ JEDNOTKA R. 405.9



“ZUBAČKA” ŠTRBA - ŠTRBSKÉ PLESO
(Systém ozubnice Stub)

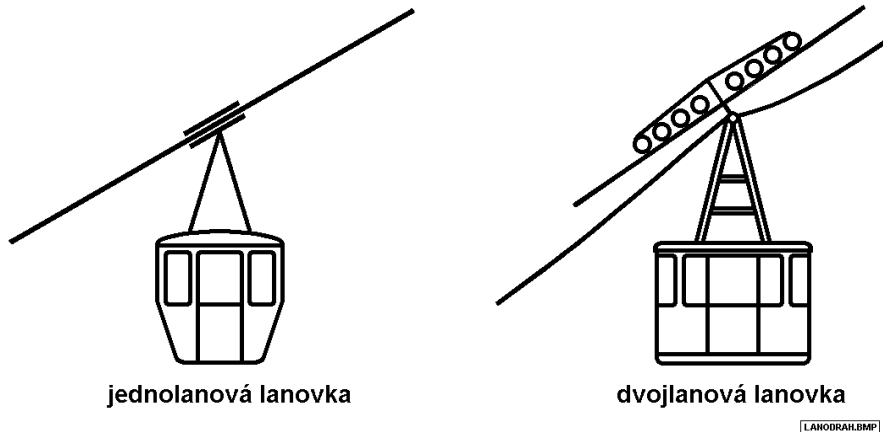


OZUBNICOVÝ PARNÝ RUŠEŇ FIRMY SLM



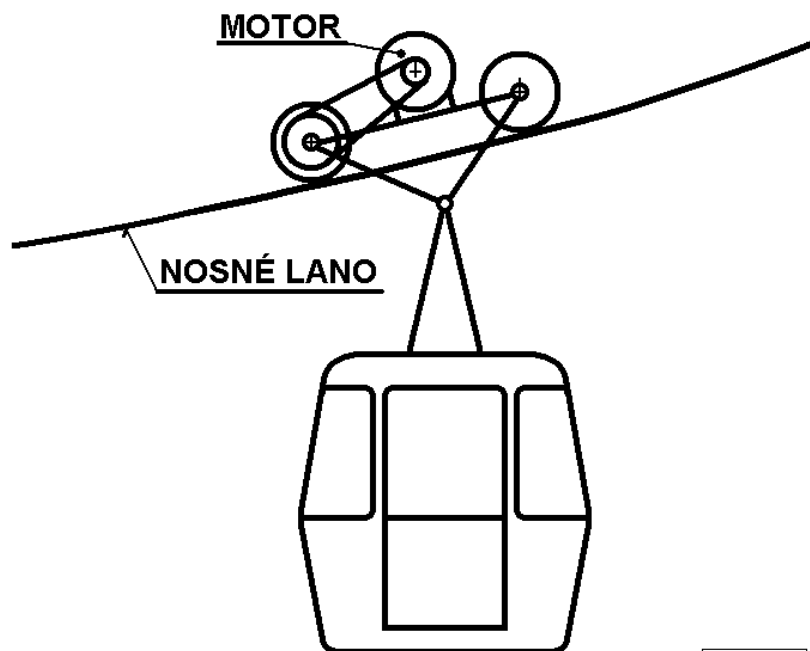
ROZDLANO.BMP

ROZDELENIE VISUTÝCH OSOBNÝCH LANOVÝCH DRÁH



LANODRAL.BMP

ROZDELENIE LANOVÝCH DRÁH PODĽA POČTU LÁN



LANMOTO.BMP

LANOVKA S VLASTNÝM POHONOM

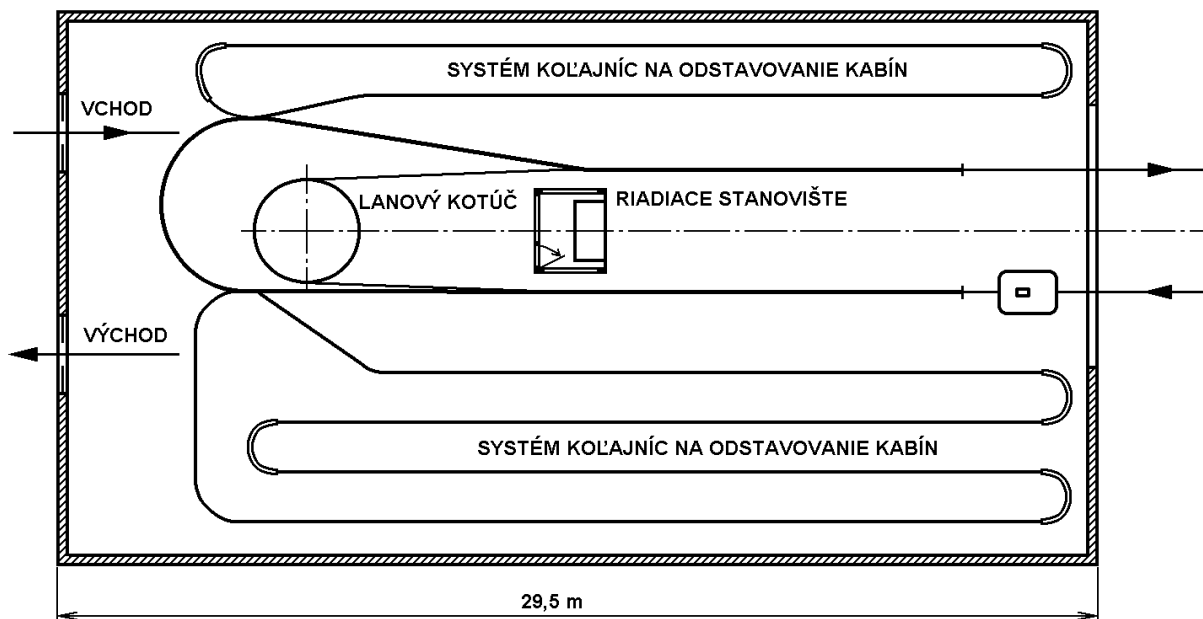


SCHÉMA STANICE KABÍNKOVEJ LANOVKY



STANICA KABÍNKOVEJ LANOVKY



PODPERA JEDNOLANOVEJ SEDAČKOVEJ LANOVKY



VRATNÝ LANOVÝ KOTÚČ S NAPÍNANÍM (SEDAČKOVÁ LANOVKA)



NÁJAZD KABÍNKY NA SÚSTAVU KLADIEK PODPERY



KABÍNKOVÁ LANOVKA NA LOMNICKÝ ŠTÍT (2 NOSNÉ LANÁ + ŤAŽNÉ LANO)



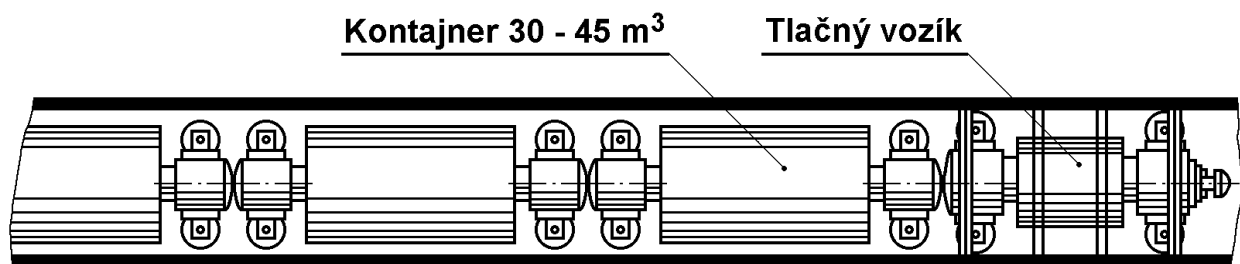
POZEMNÁ LANOVKA NA HREBIENOK



VÝHYBŇA POZEMNEJ LANOVKY

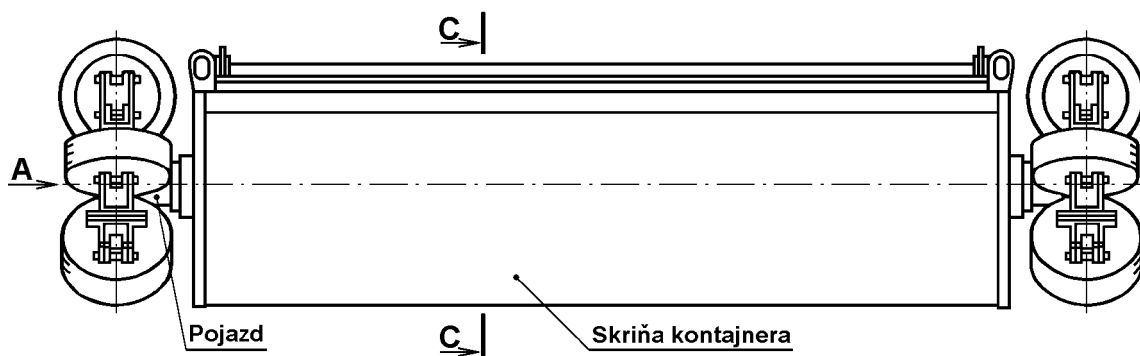


NOVÁ POZEMNÁ LANOVKA NA HREBIENOK

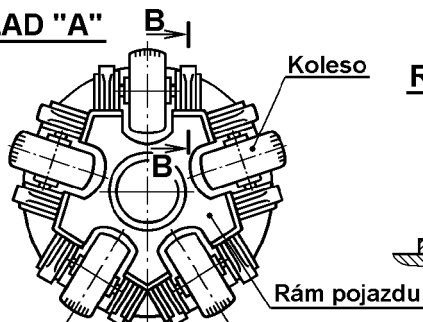


KONTRANS.BMP

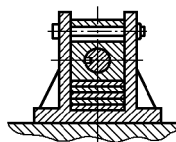
KONTAJNEROVÁ SÚPRAVA "TRANSPROGRES"



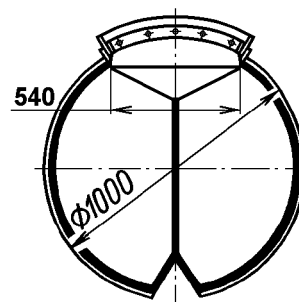
POHLÁD "A"



REZ B - B



REZ C - C



POTERONT.BMP

KONTAJNER POTRUBNÉHO SYSTÉMU "TRANSPROGRES"

STN EN 15746-1+A1: 2012: Železnice. Koľaj. Dvojcestné stroje a pridružené zariadenia. Časť 1: Technické požiadavky na chod a prevádzku.

STN EN 15746-2+A1: 2012: Železnice. Koľaj. Dvojcestné stroje a pridružené zariadenia. Časť 2: Všeobecné požiadavky na bezpečnosť.

KATEGORIZÁCIA DVOJCESTNÝCH STROJOV (VOZIDIEL) PODĽA STN EN 15746-1+A1

Zaraditeľnosť do vlaku	Usporiadanie cestných a železničných kolies	Rýchlosť pri jazde vlastným pohonom	
		V < 100 km/h	V # 60 km/h
Môžu byť zaradené do vlaku s V < 100 km/h	Všetky typy usporiadania	Kategória 8	
Nesmú byť zaradené do vlaku. Môžu ťahať železničné stroje/vozidlá, ak sú k tomu konštruované a schválené autorizovanou osobou.	Brzdzenie a trakcia priamo na železničných kolesách, zaťaženie iba na železničných kolesách.	Kategória 9A	
	Brzdzenie a trakcia nepriamo, od cestných kolies k železničným, zaťaženie iba na železničných kolesách.		Kategória 9B
	Brzdzenie a trakcia na cestných kolesách, zaťaženie rozdelené na cestné a železničné kolesá.		Kategória 9C
Stroje kategórie 8 sú konštruované na vybavovanie návestných a riadiacich koľajových systémov.			



POKLADAČ KOĽAJOVÝCH POLÍ - DVOJCESTNÝ ŤAHAČ



KOĽAJOVÝ ADAPTÉR S POHONOM



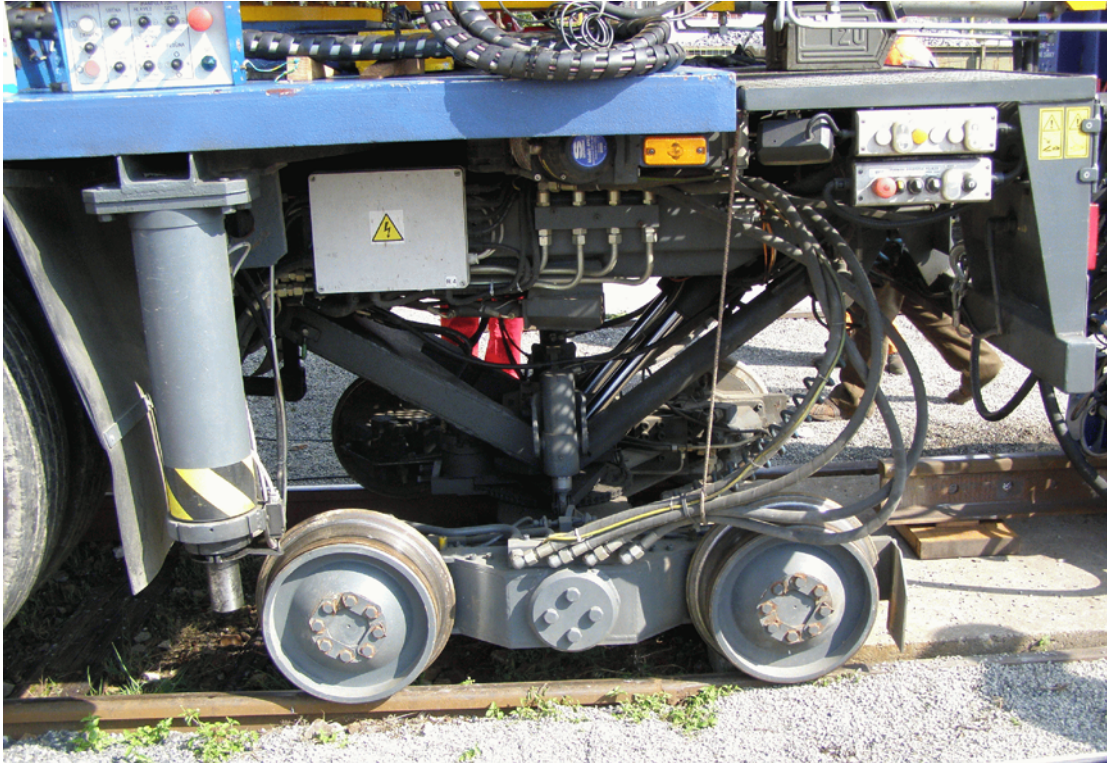
DVOJCESTNÝ NAKLADAČ S POHONOM PNEUMATIKAMI



KOĽAJOVÝ ADAPTER S BUBNOVÝM POHONOM



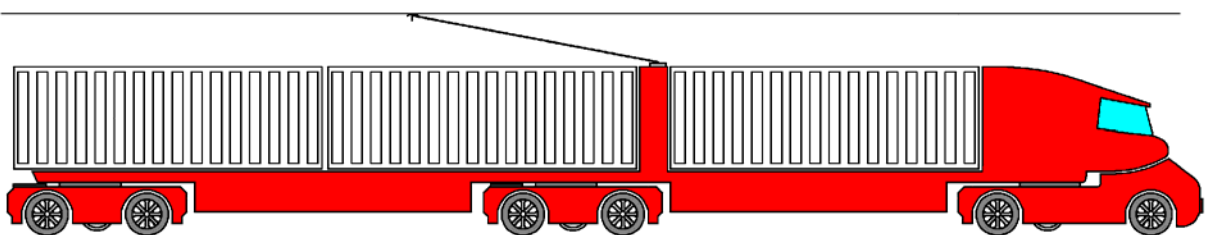
DVOJCESTNÝ ŤAHAČ ZWEIWEG



KOĽAJOVÝ ADAPTÉR S POHONOM - DVOJCESTNÝ ZVAROVACÍ STROJ



NAKOĽAJOVANIE DVOJCESTNÉHO VOZIDLA SO STREDOVÝM ADAPTÉROM



MULTIMODÁLNE VOZIDLO "BladeRunner"