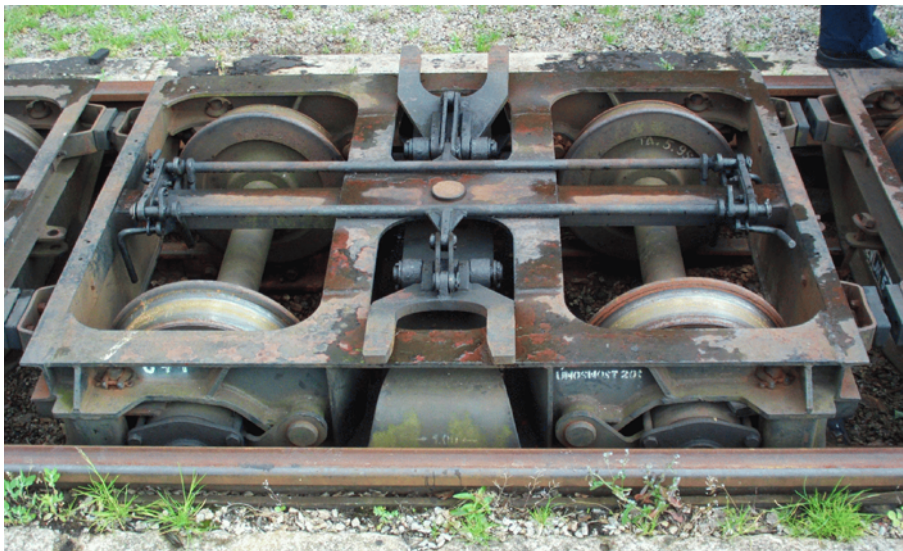


JACOBSON PODVOZOK



NAKLADANIE VAGÓNA NA PODVALNÍK



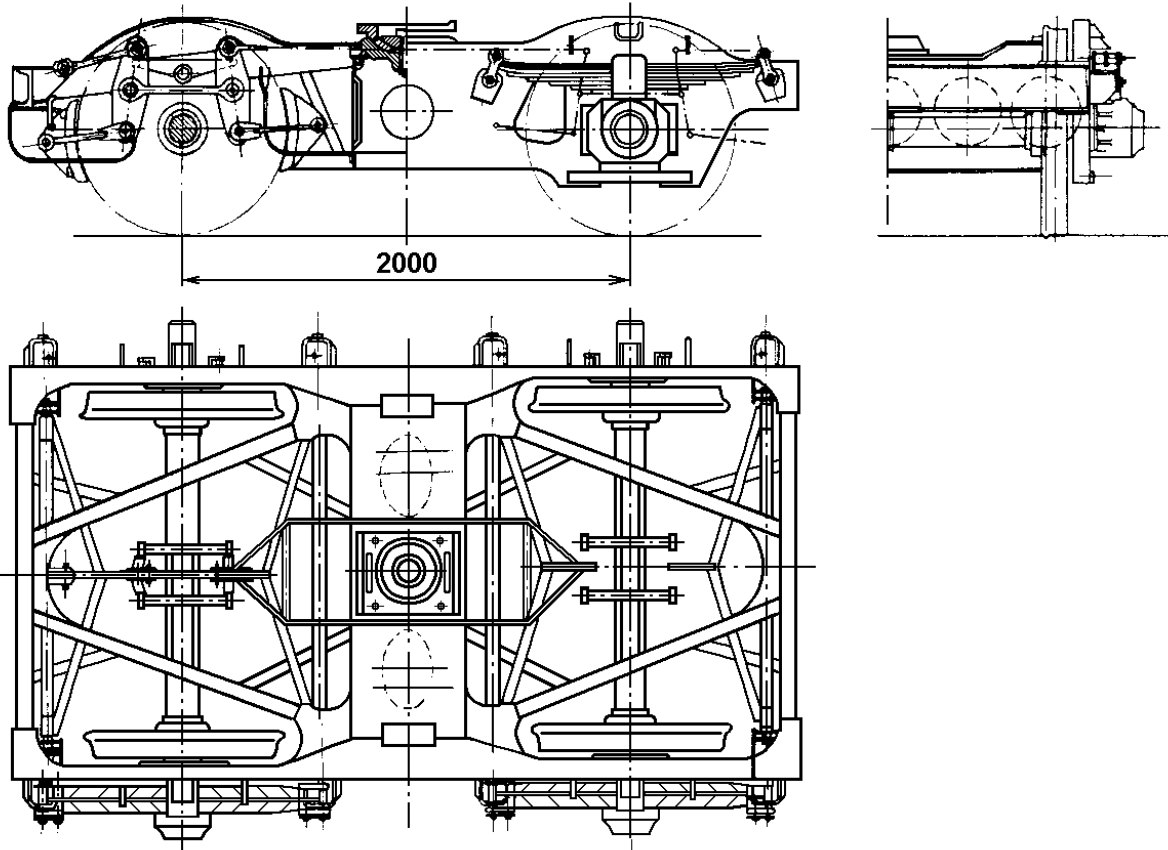
PODVALNÍK (Nová Bystřice)



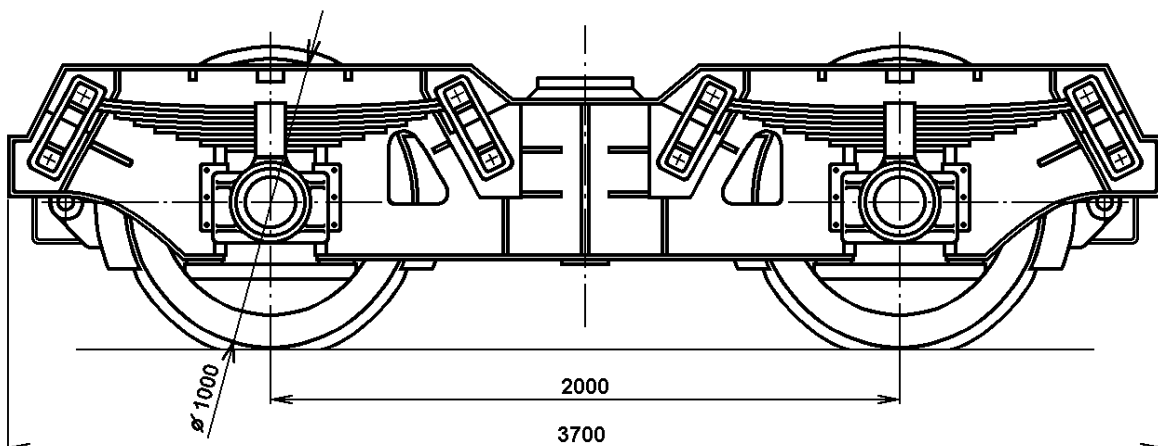
PODVALNÍKY



“STREDOEURÓPSKY” NÁKLADNÝ PODVOZOK TYP 26-2.8 S
ODPRUŽENÝMI KLZNICAMI

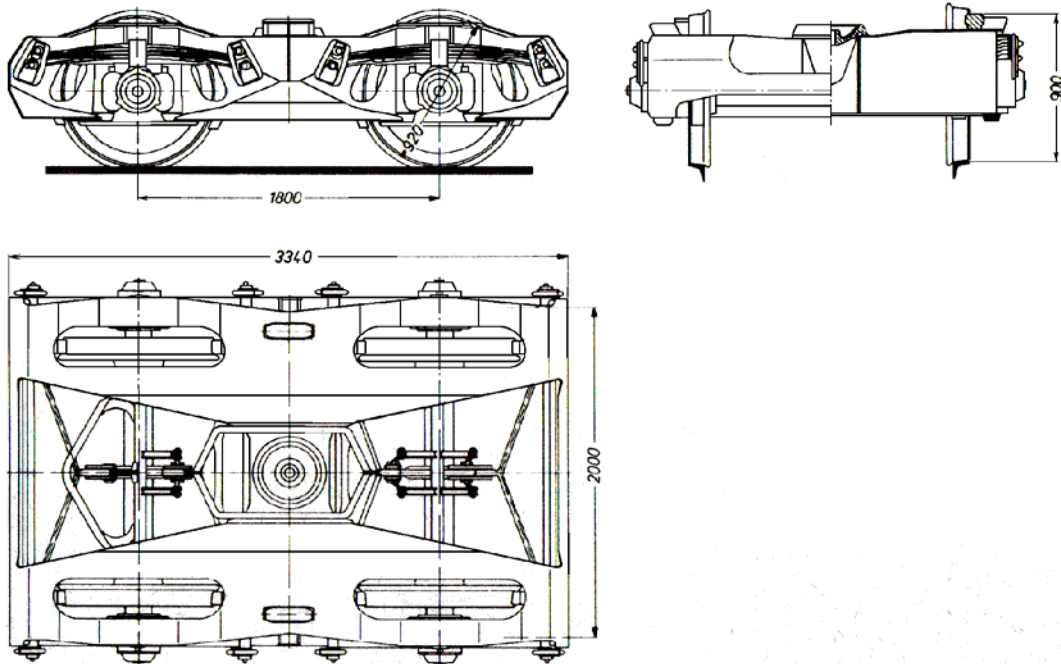


“STREDOEURÓPSKY” PODVOZOK TYP 26-2

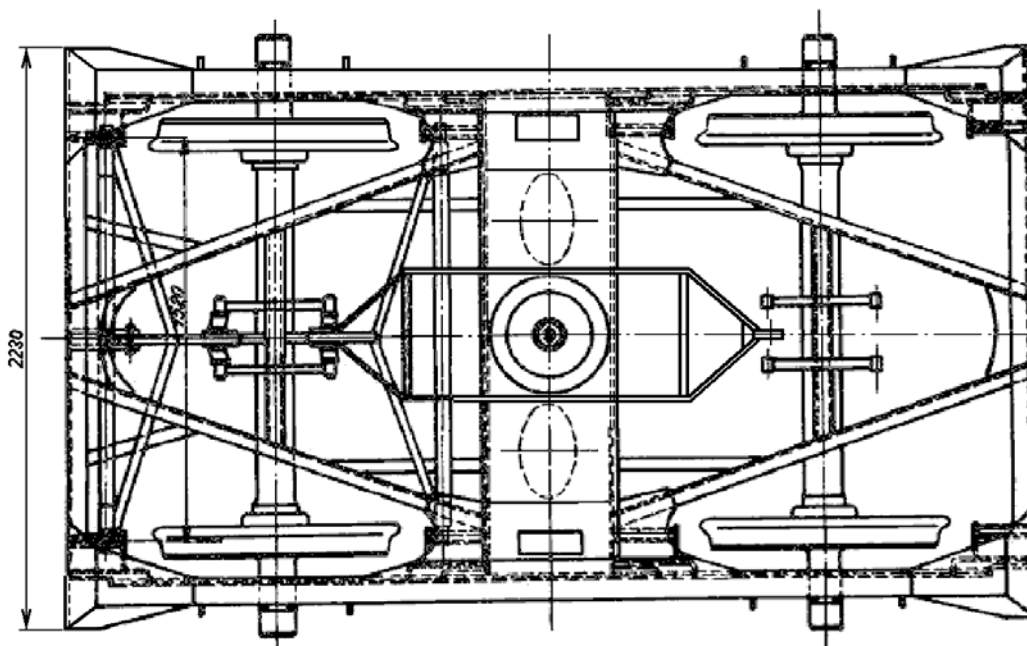
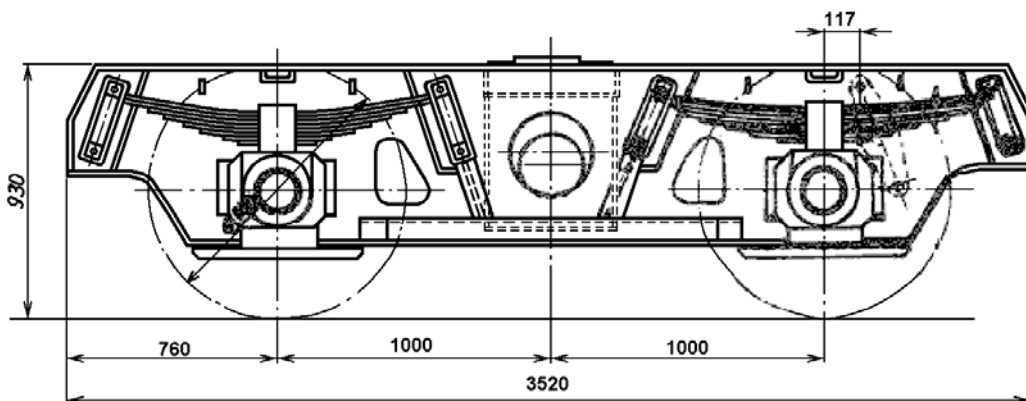


UIC30V.BMP

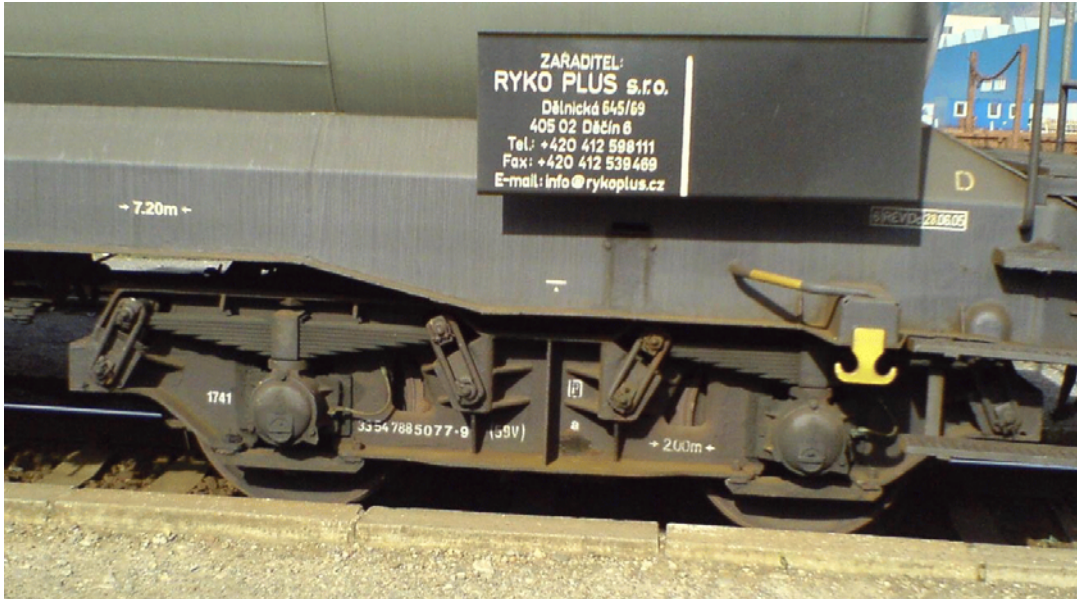
NÁKLADNÝ PODVOZOK UIC 30



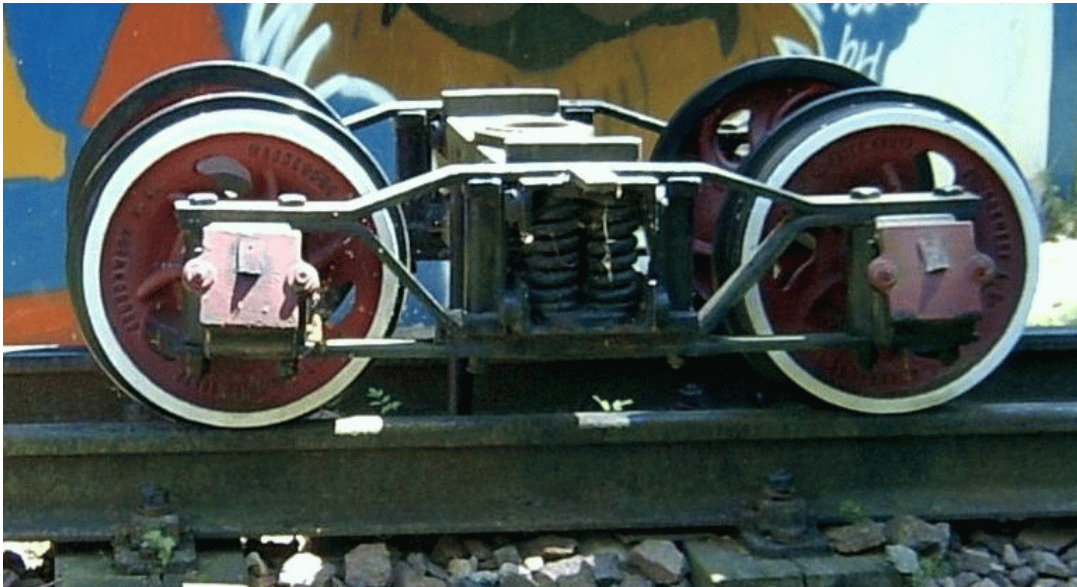
PODVOZOK DB 655



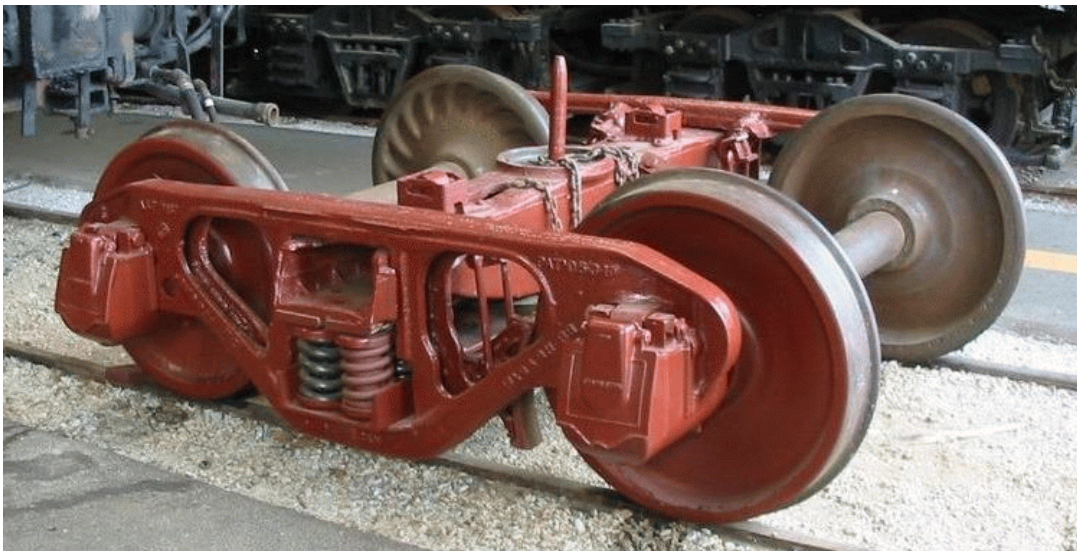
STREDOEURÓPSKY NÁKLADNÝ PODVOZOK TYPU "1-131-2"



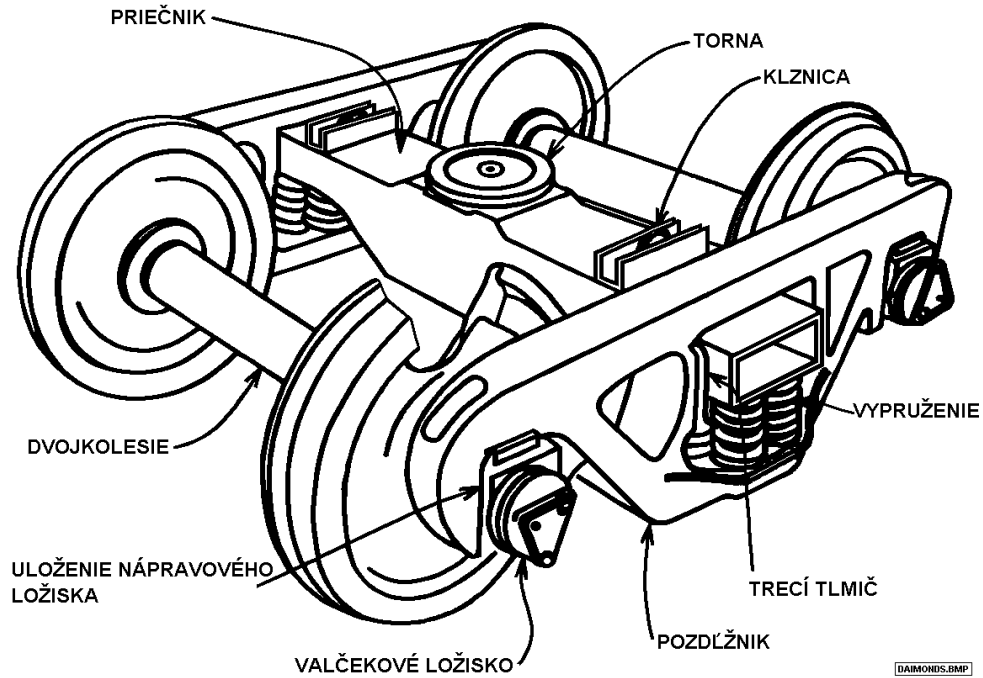
STREDOEURÓPSKY PODVOZOK S HRANÍKOVÝMI ZÁVESKAMI



PODVOZOK "DIAMOND" Z R. 1896 (ÚZKOROZCHODNÝ)

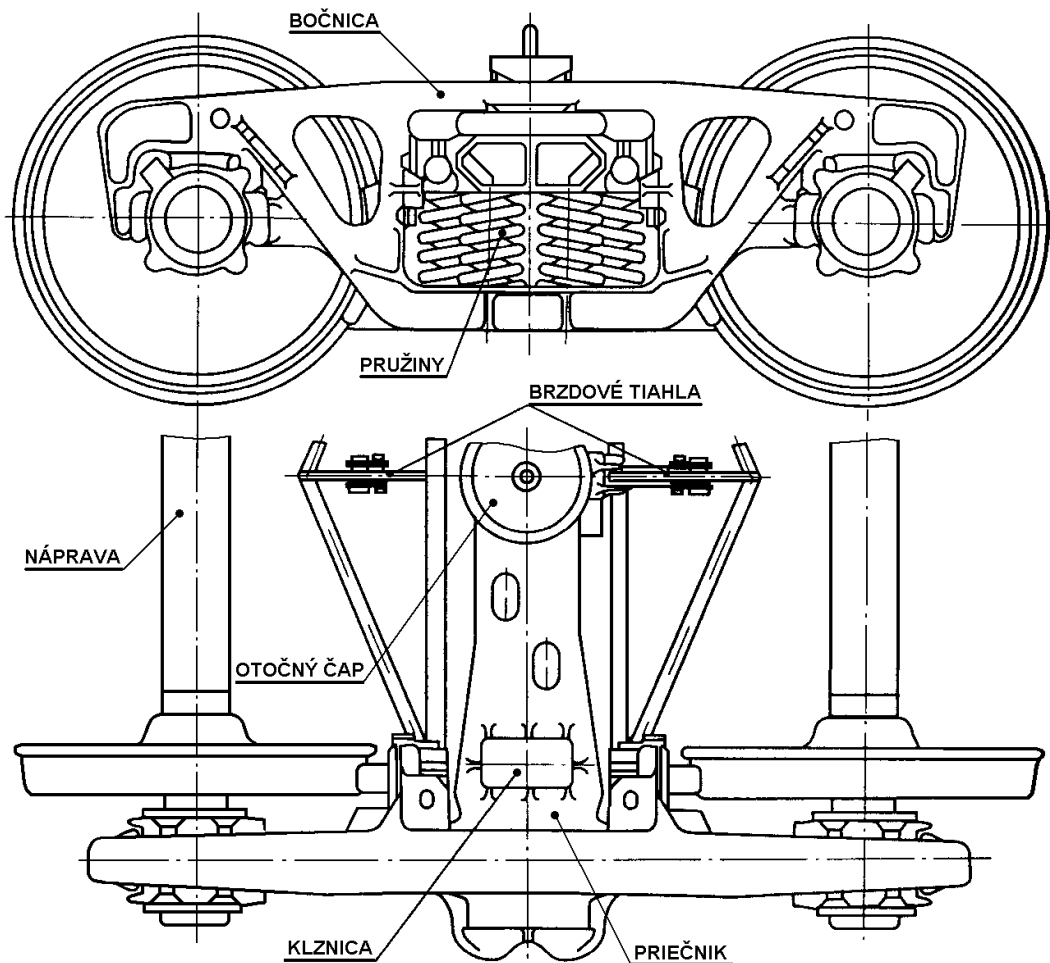


PODVOZOK BETTENDORF (R. 1903)

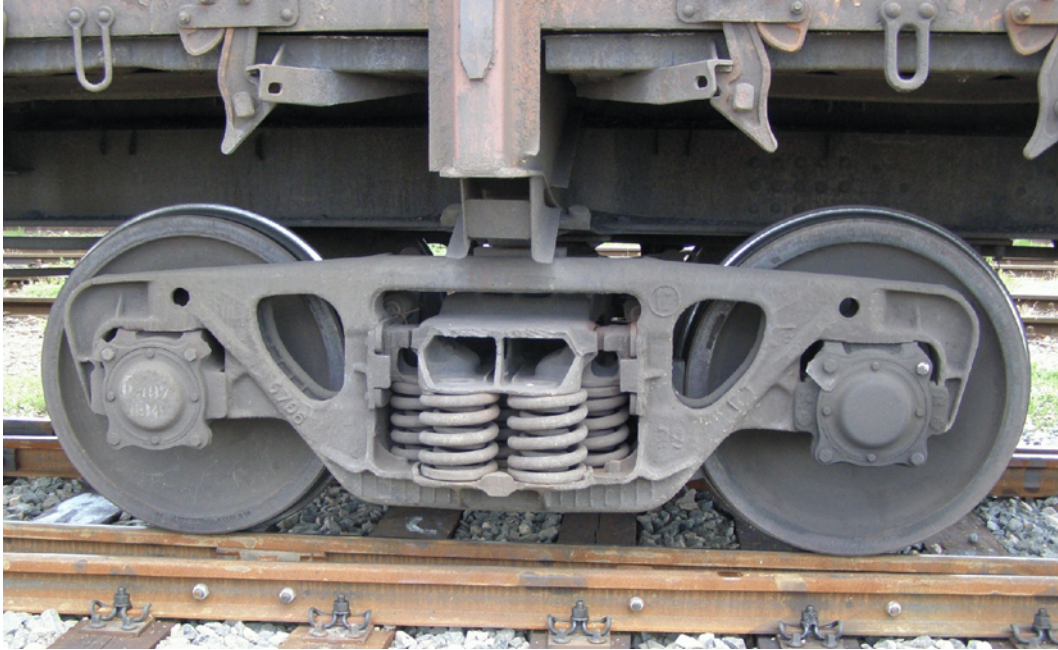


DIAMONDS.BMP

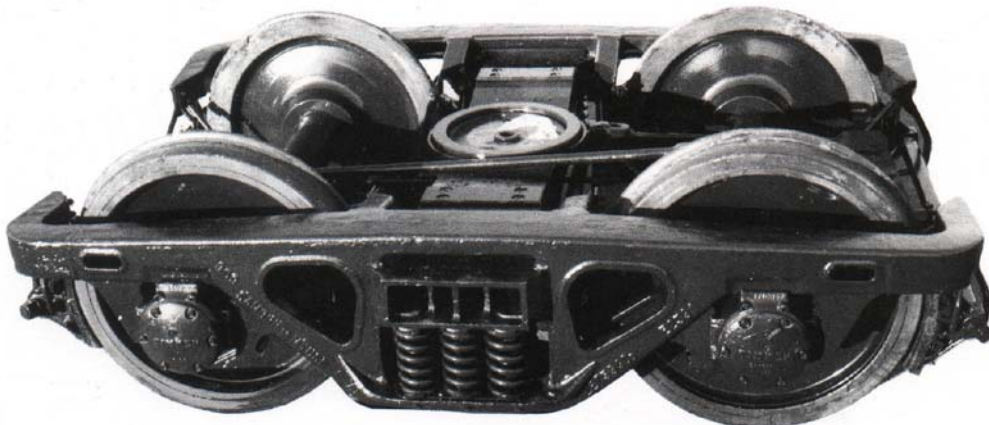
PODVOZOK "DIAMOND"



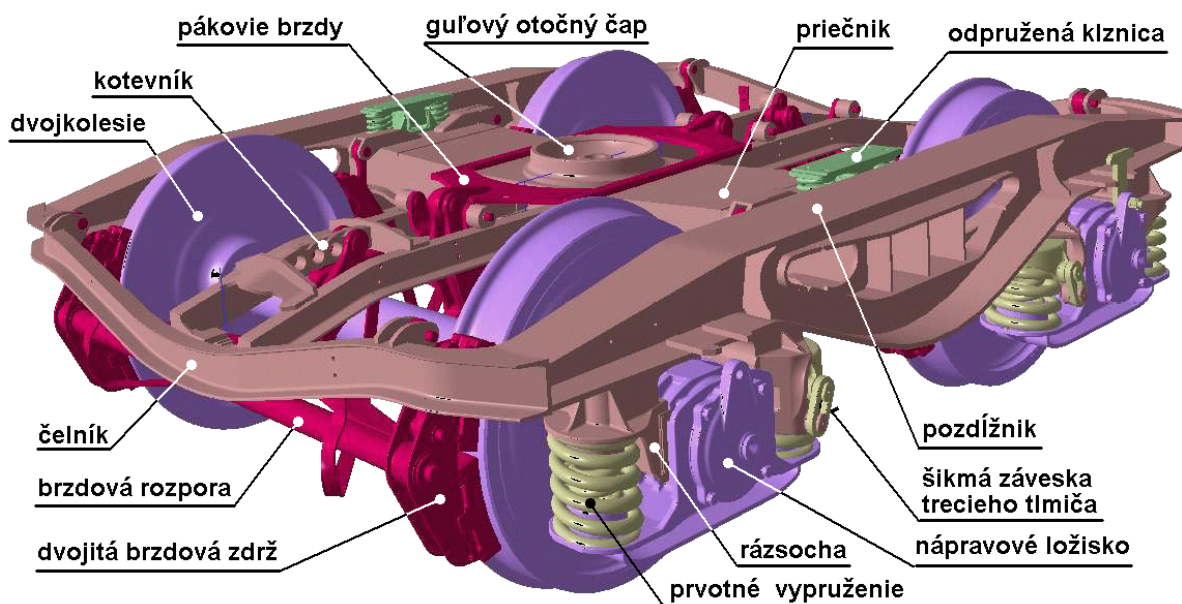
PODVOZOK CNII -NE, TYP 18-100



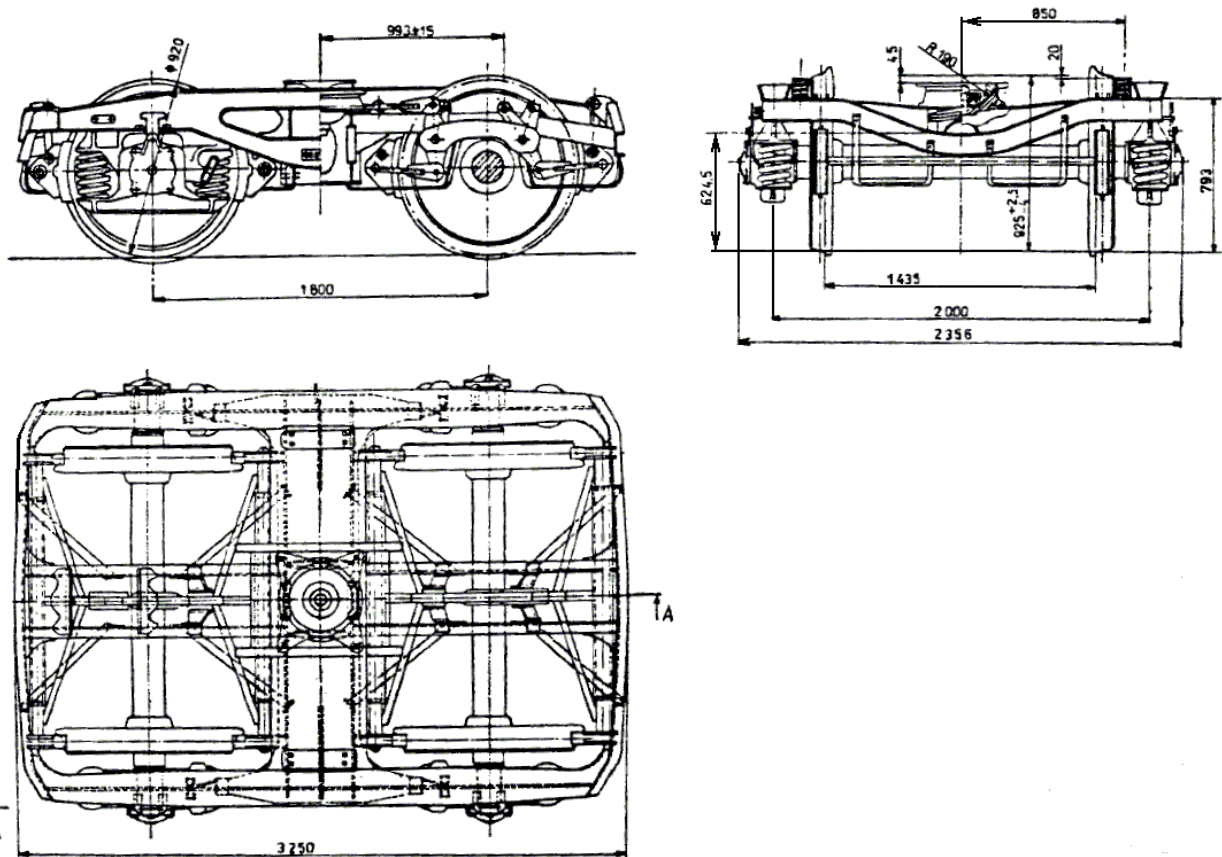
RUSKÁ VERZIA PODVOZKU "DIAMOND"



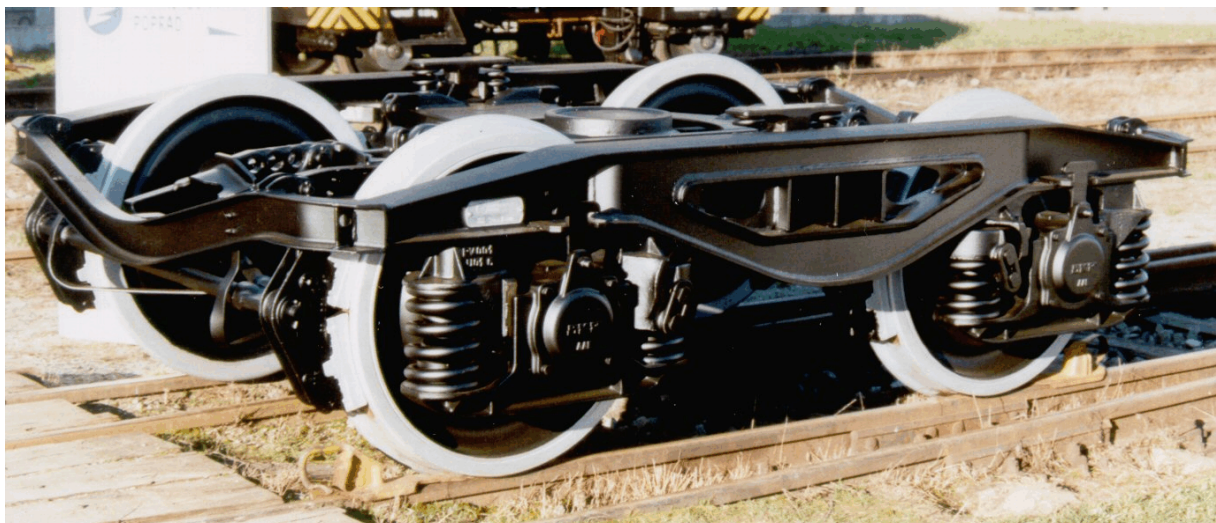
OBOJSTRANNE OBRZDENÝ PODVOZOK "DIAMOND"



MODEL ŠTANDARDNÉHO PODVOZKA Y 25

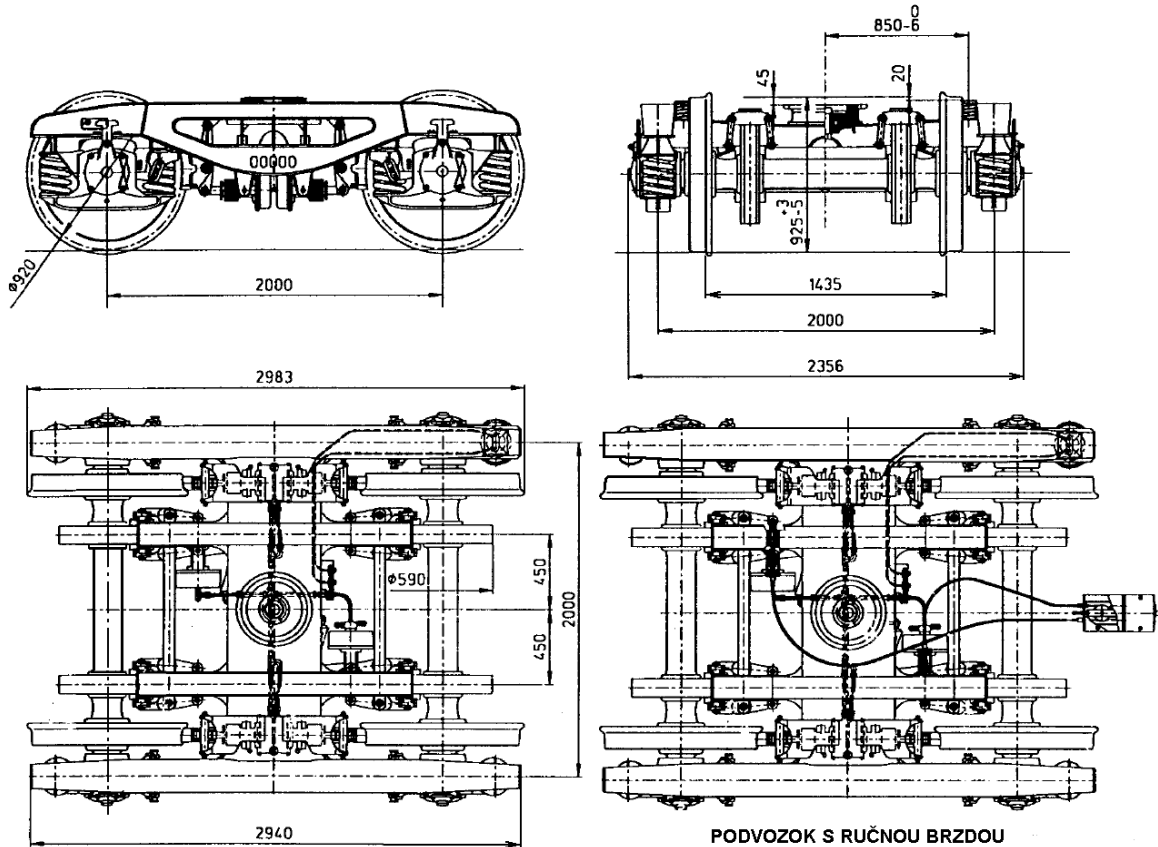


NÁKLADNÝ PODVOZOK Y 25 Rs (typ 9-807.1)

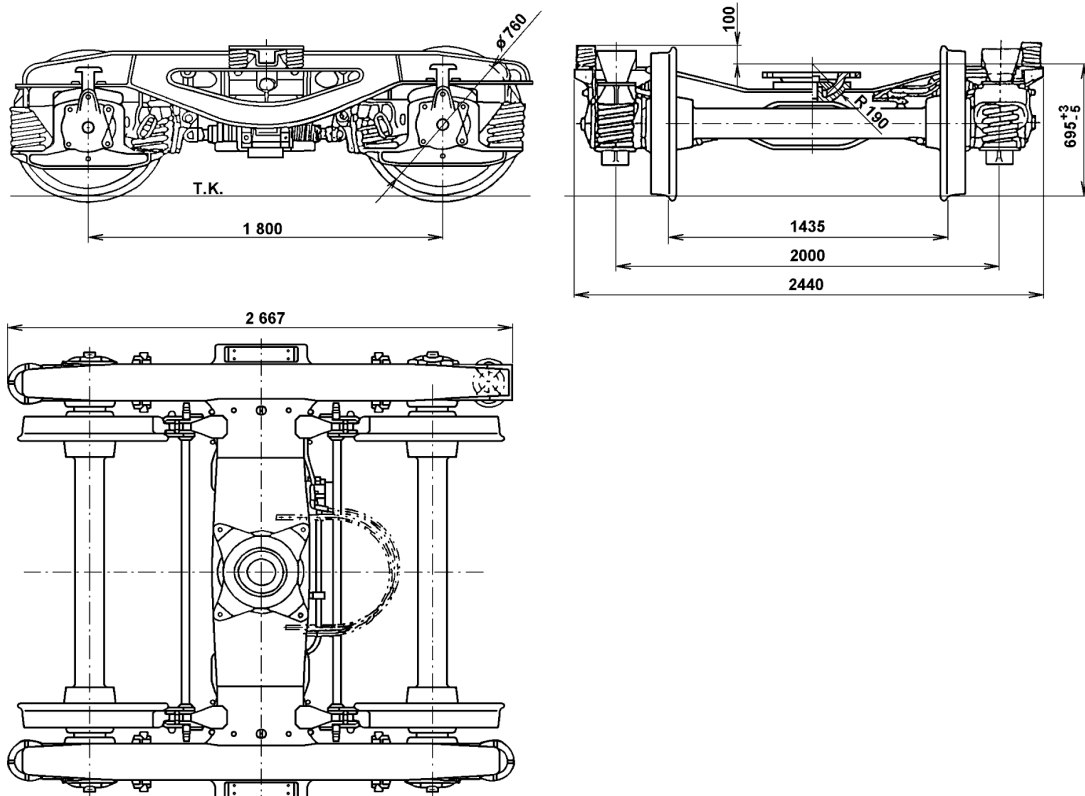


NÁKLADNÝ PODVOZOK Y25LL(s)d, (TATRAVAGÓNKA a.s.)

25 t/nápravu (pri 100 km/h), max. rýchlosť 120 km/h (pri 20 t/nápravu)

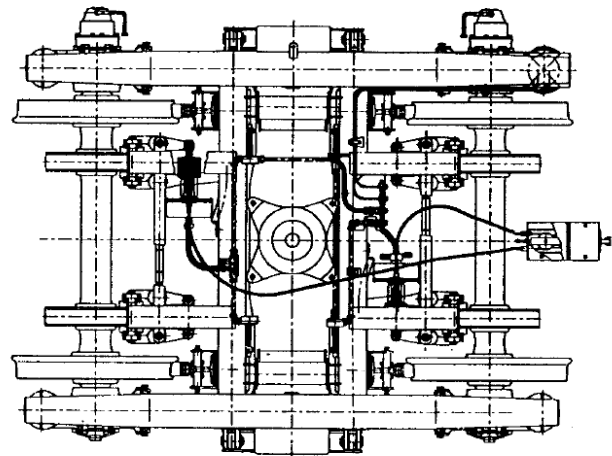
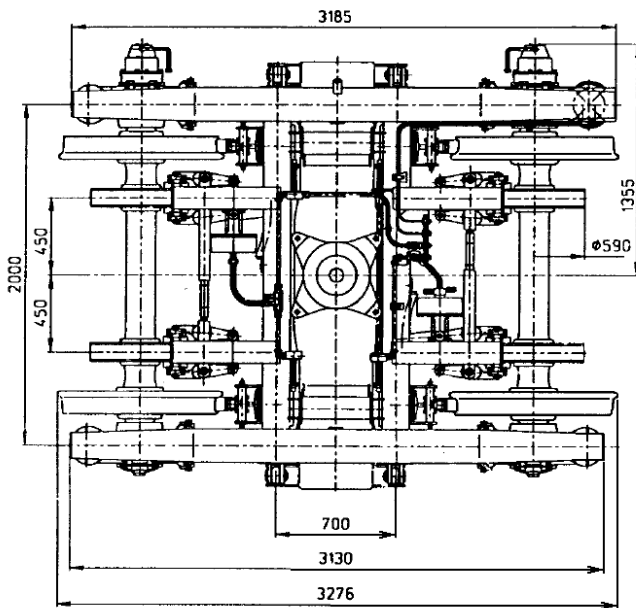


NÁKLADNÝ PODVOZOK Y 25 Lss (Tatravagónka a.s.)



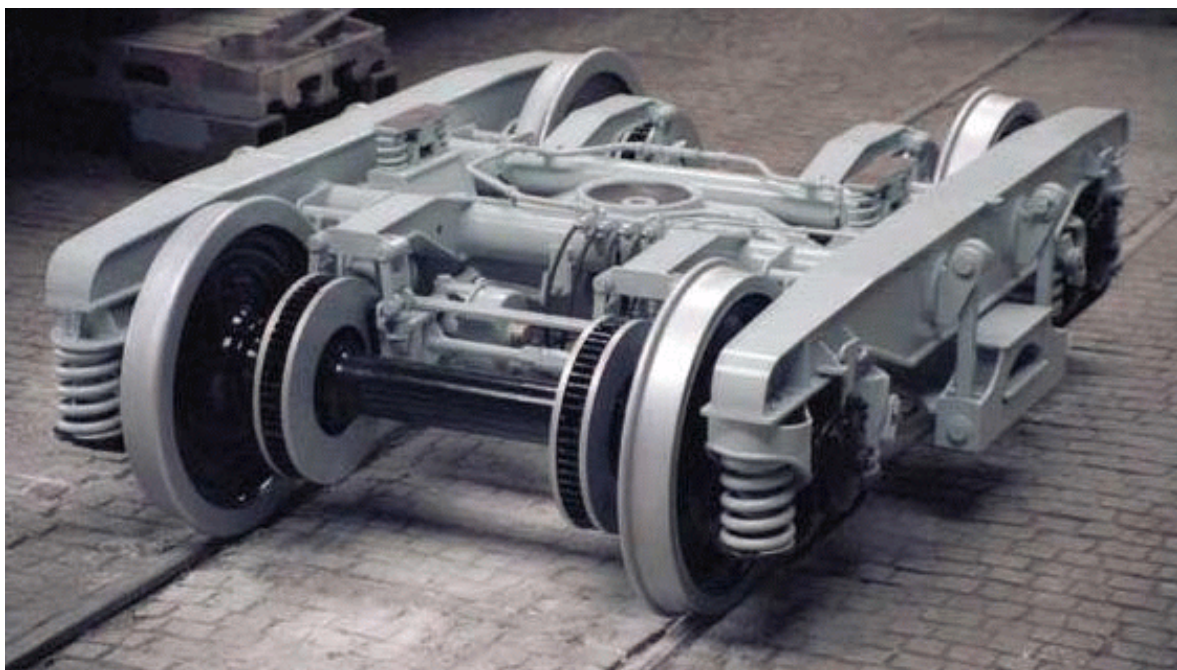
**NÁKLADNÝ PODVOZOK Y31Lif PRE KOMBINOVANÚ PREPRAVU
(TATRAVAGÓNKA, a.s.)**

Hmotnosť 3,6 t, max. rýchlosť 120 km/h (pri 12 t/nápravu), max. hmotnosť
na nápravu 18 t (pri 100 km/h)

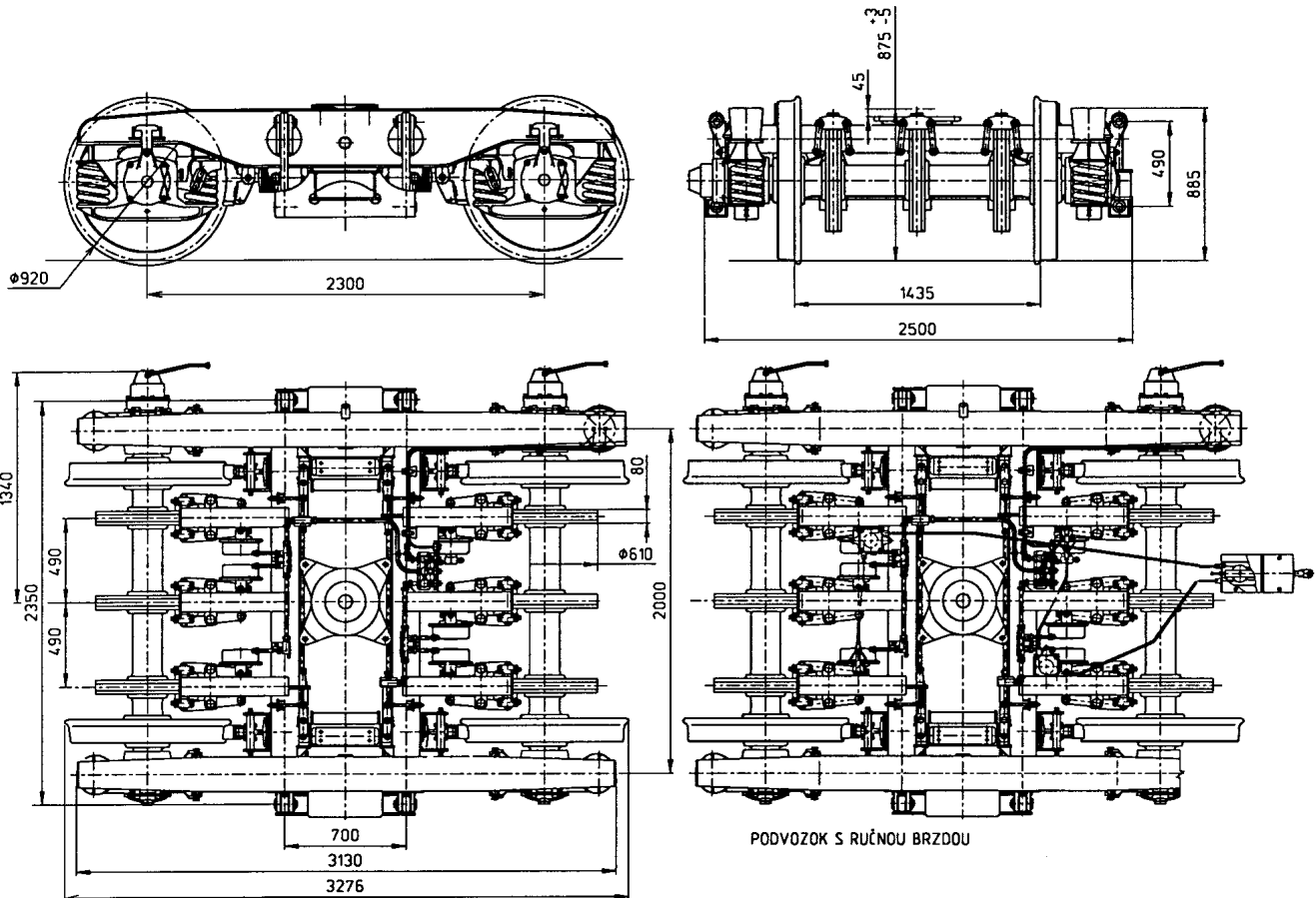


PODVOZOK S RUČNOU BRZDOU

PODVOZOK Y 37 VR, $V_{\max} = 140 \text{ km/h}$ (Tatravagónka a.s.)



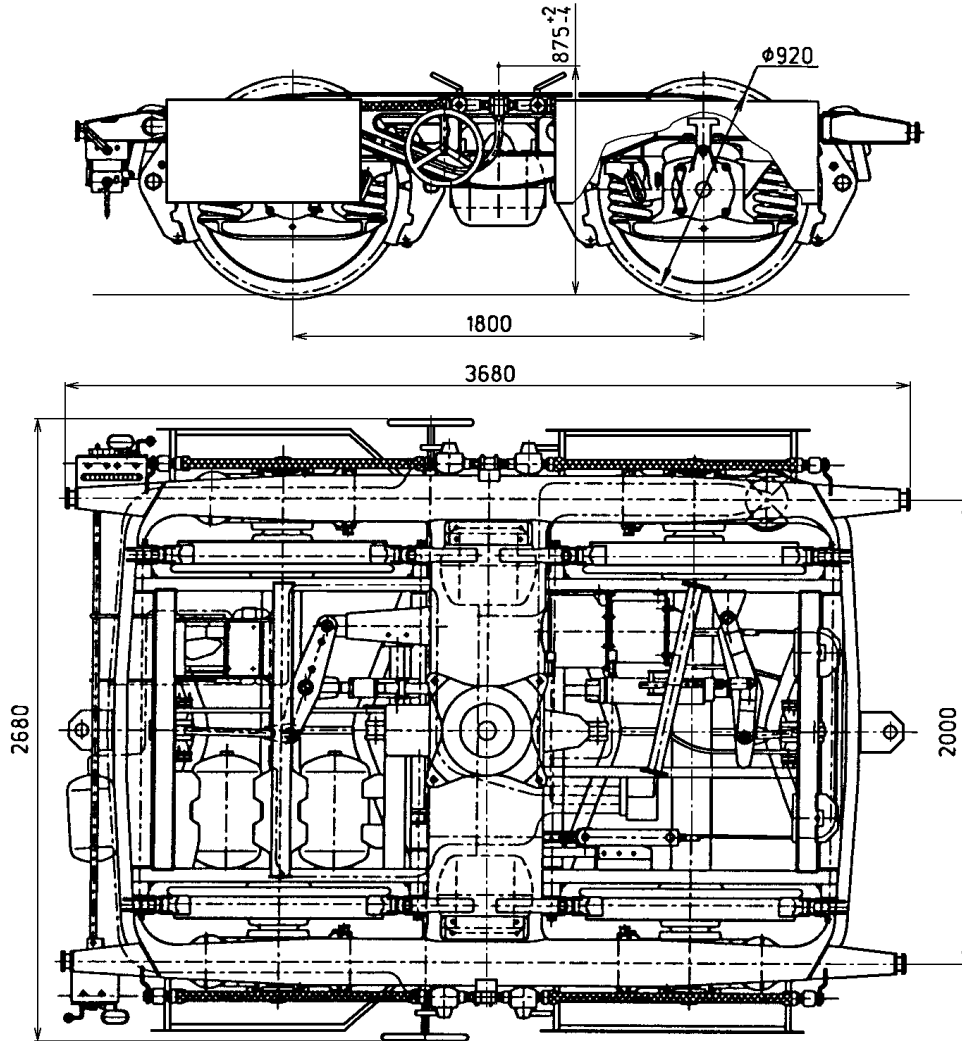
PODVOZOK TaPo Y 37 VR, $V_{\max} = 140 \text{ km/h}$ PRI 18 t/nápravu, hmotnosť 5,7 t



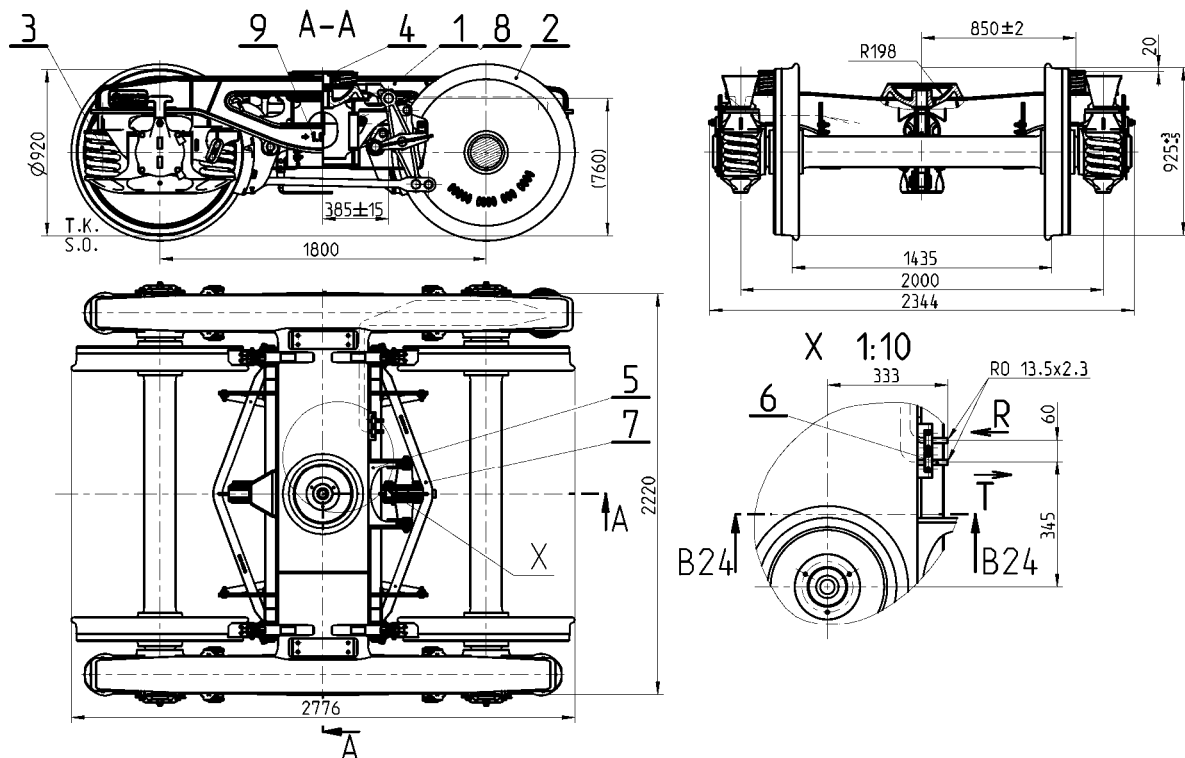
PODVOZOK TaPo Y 37 VVR $V_{max} = 160 \text{ km/h}$ PRI 16 t/nápravu, hmotnosť 5,8 t



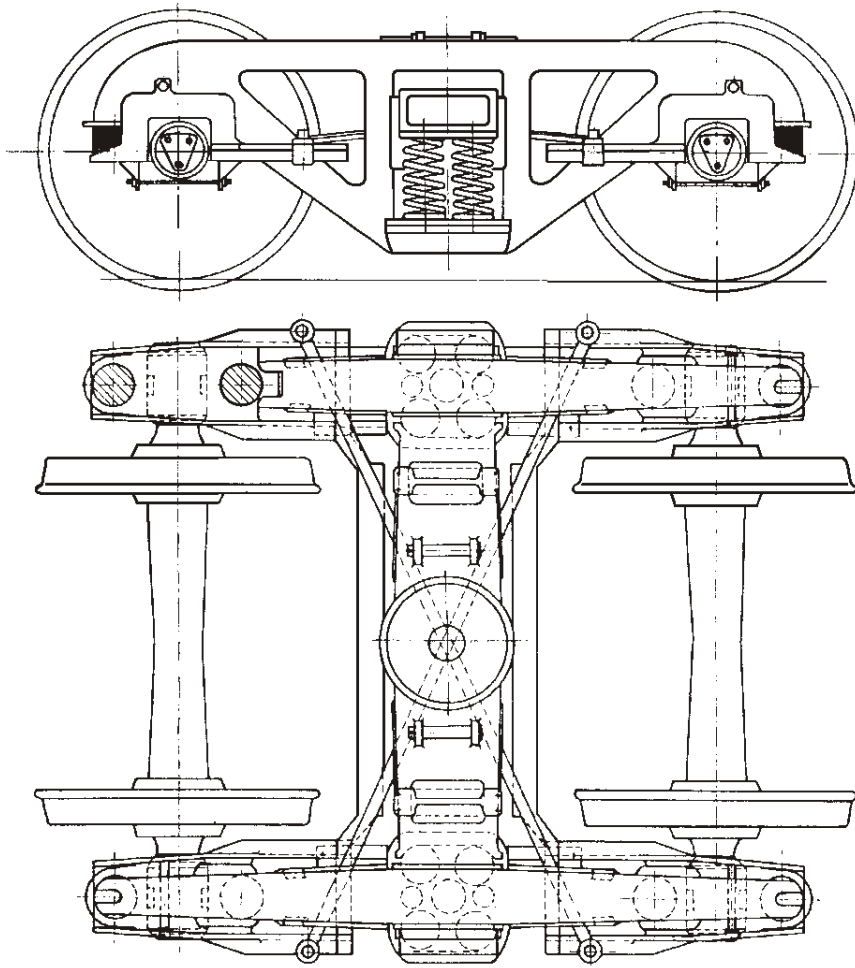
PODVOZOK TYP DRRS S VEDENÍM NÁPRAVOVÝCH LOŽÍSK A VYPRUŽENÍM GUMOVÝMI ODVAĽOVACÍMI PRSTENCAMI



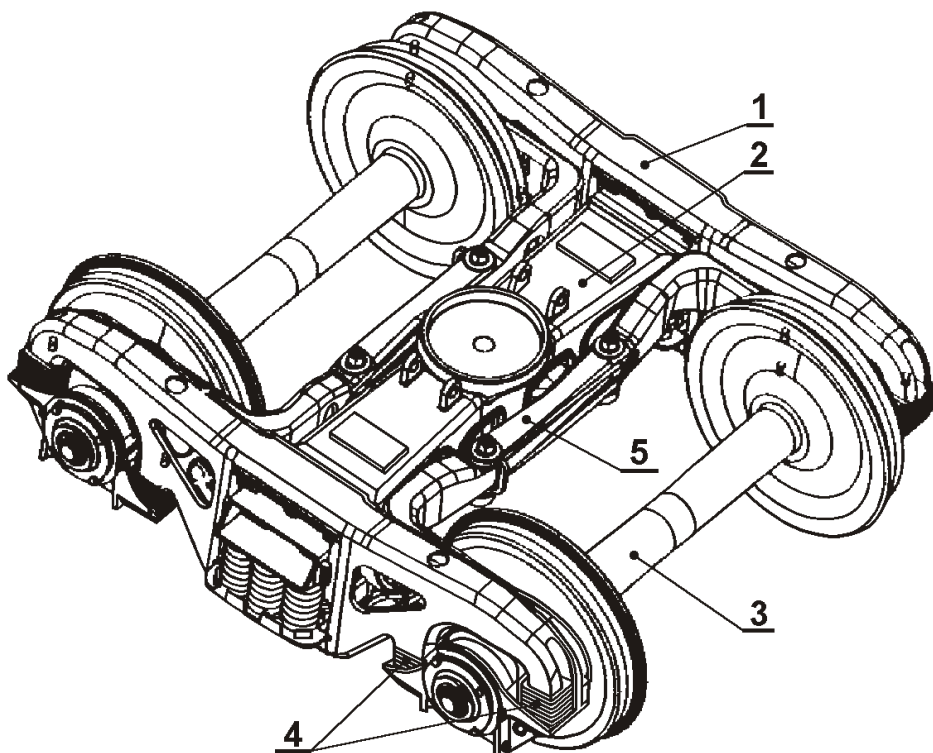
PODVOZOK Y 25 LRR PRE PODVOJNÉ NÁVESY



PODVOZOK TaPo Y 25 Ls-K, $V_{max} = 120$ km/h PRI 22,5 t/nápravu, hmotnosť 4,05 t

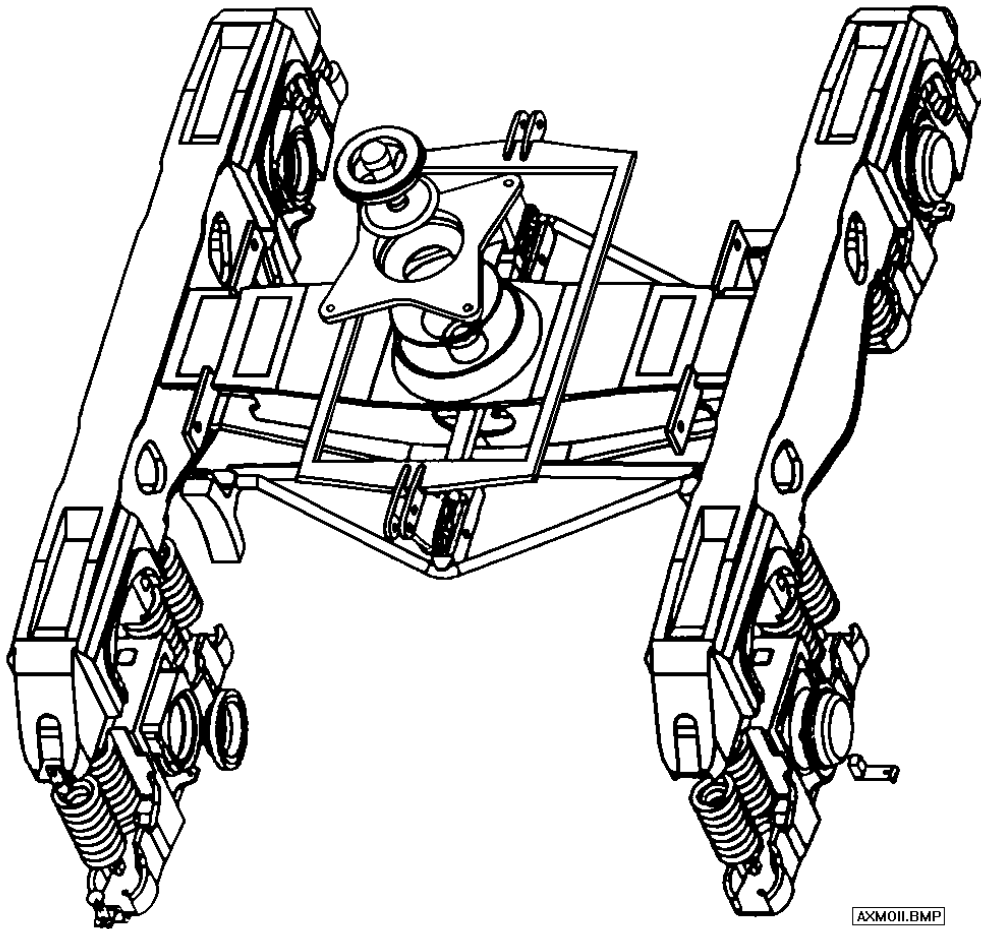


SCHEFFELOV PODVOZOK (Patentované v r. 1984)

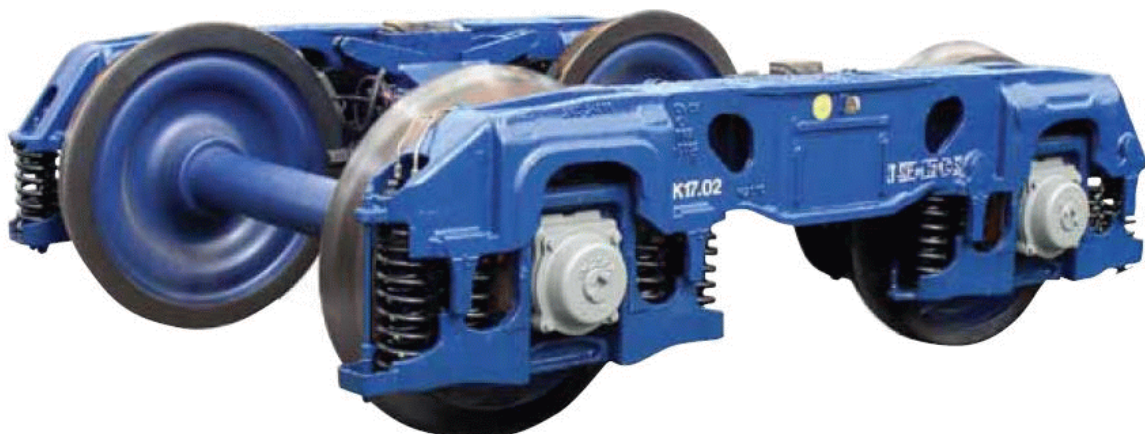


SCHEFFELV.PCX

SCHEFFELOV PODVOZOK



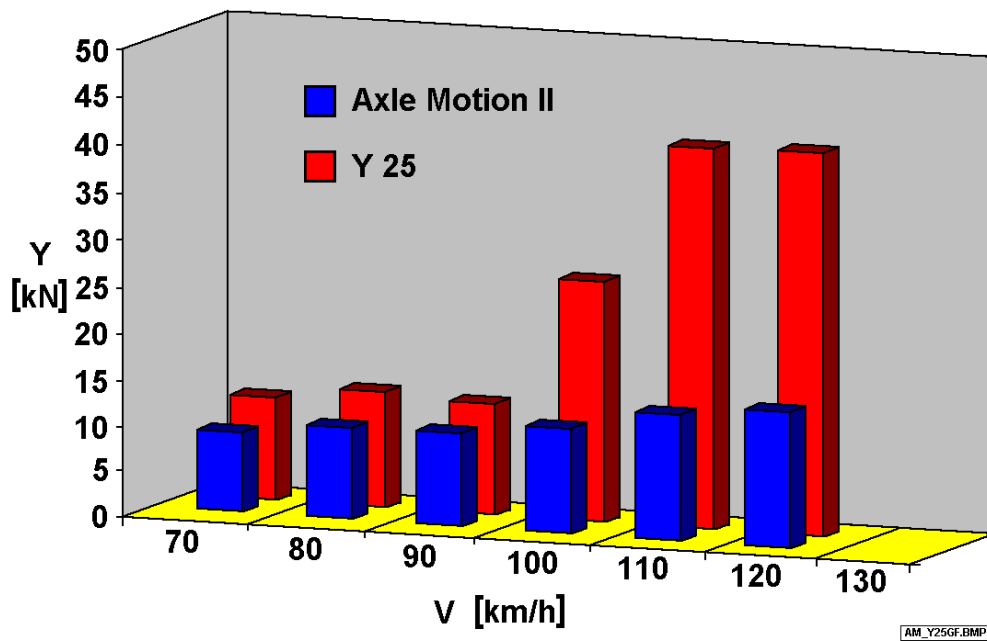
NÁKLADNÝ PODVOZOK AXLE MOTION (NACO)



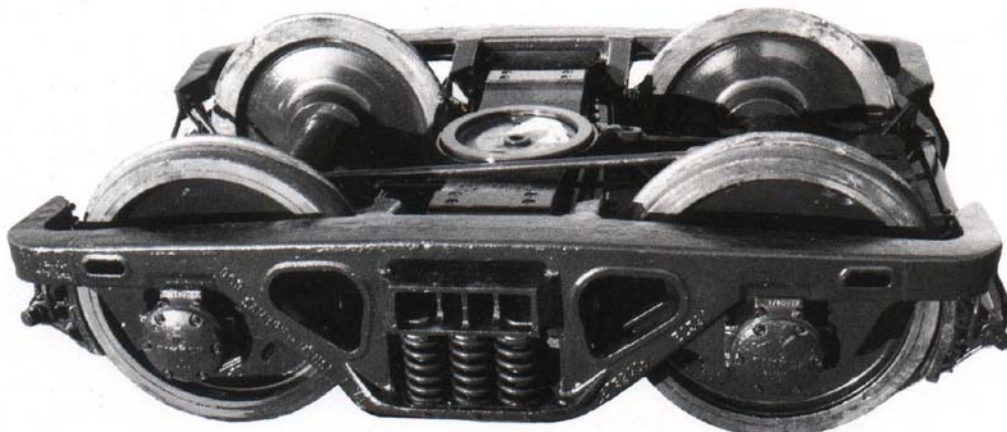
NÁKLADNÝ PODVOZOK AXLE MOTION S JEDNOSTRANÝM OBRZDENÍM



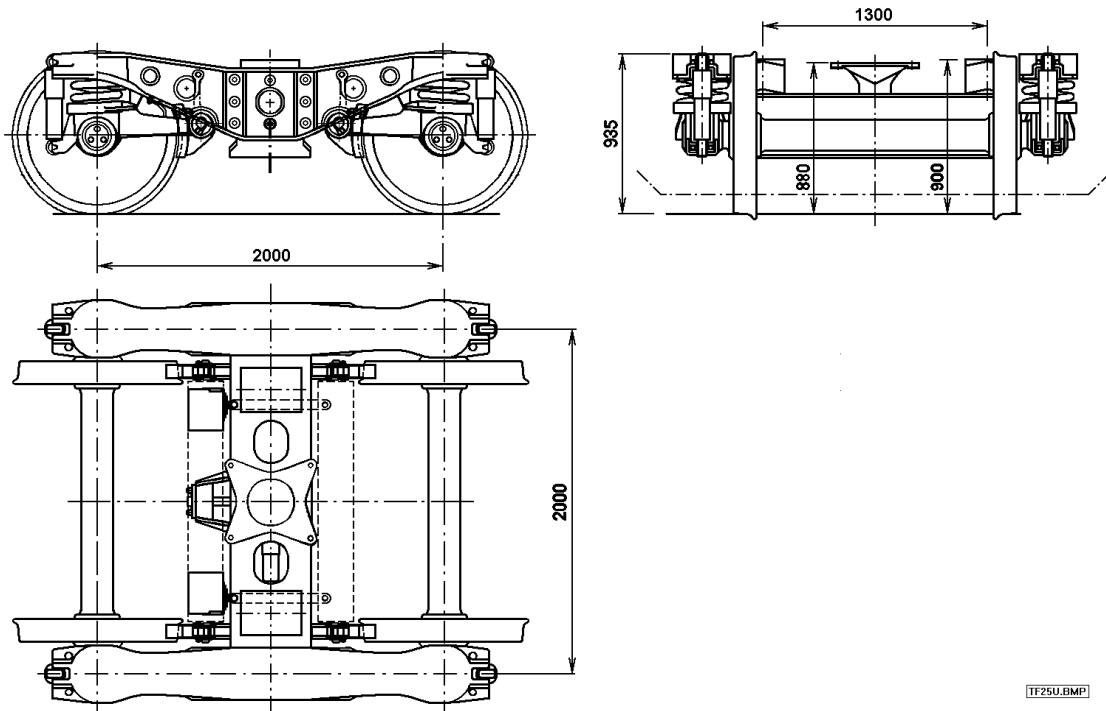
NÁKLADNÝ PODVOZOK AXLE MOTION (NACO)



POROVNANIE VODIACICH SÍL PODVOZKOV Axle Motion II a Y 25

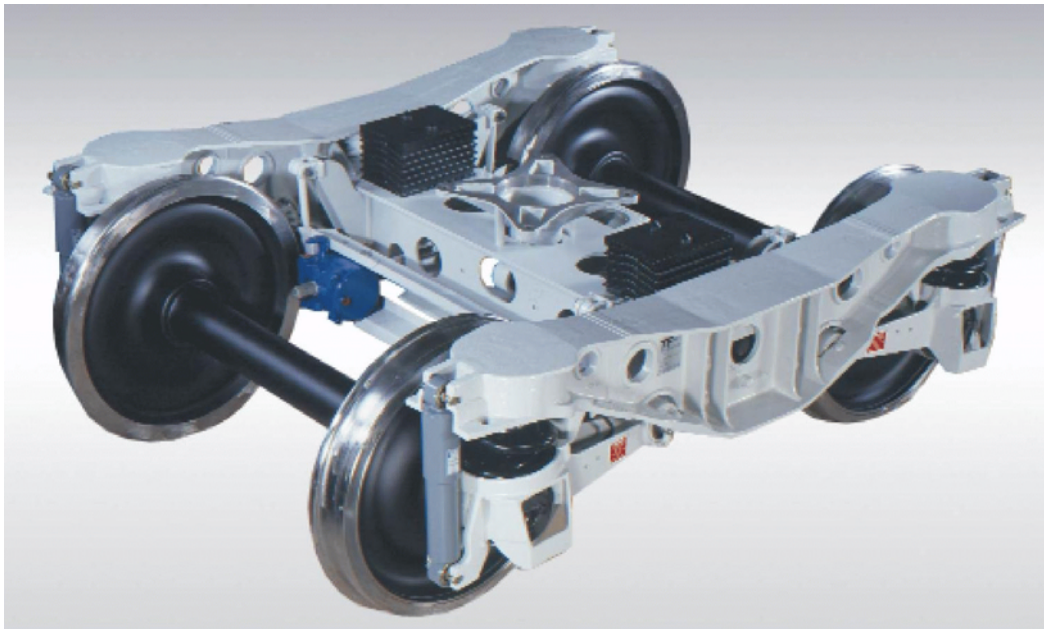


NÁKLADNÝ PODVOZOK ANF 25



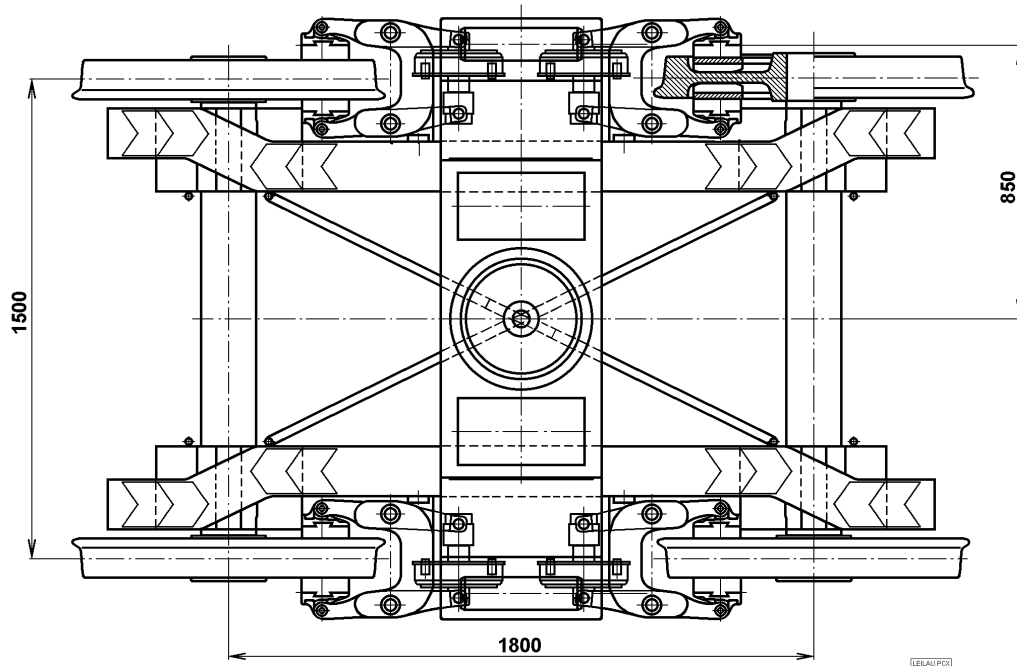
NÁKLADNÝ PODVOZOK TF25 (POWELL DUFFRYN RAIL)

Hmotnosť 4,3 až 4,6 t, max. rýchlosť 120 km/h, max. hmotnosť na nápravu 25,5 t

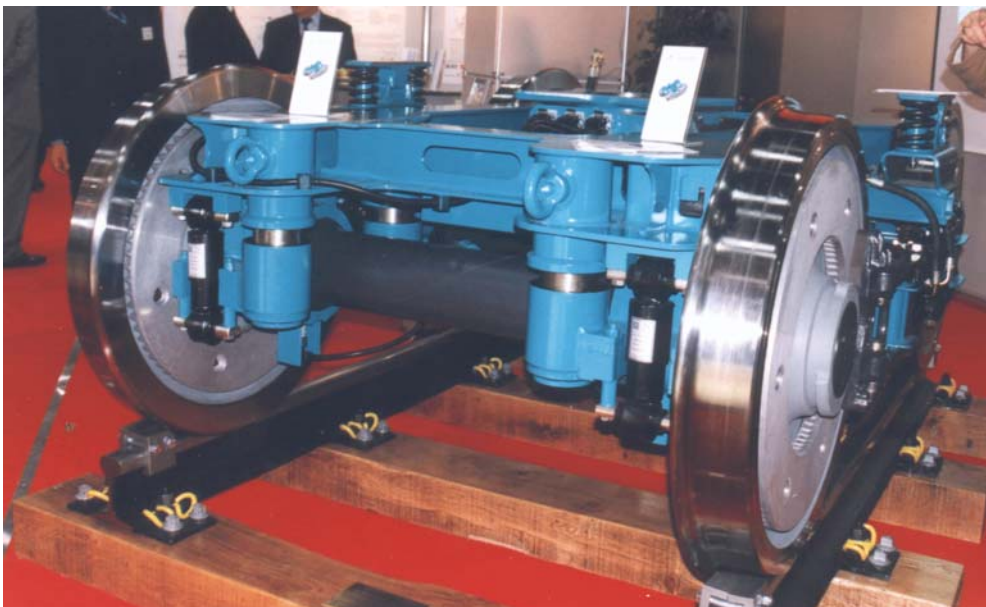
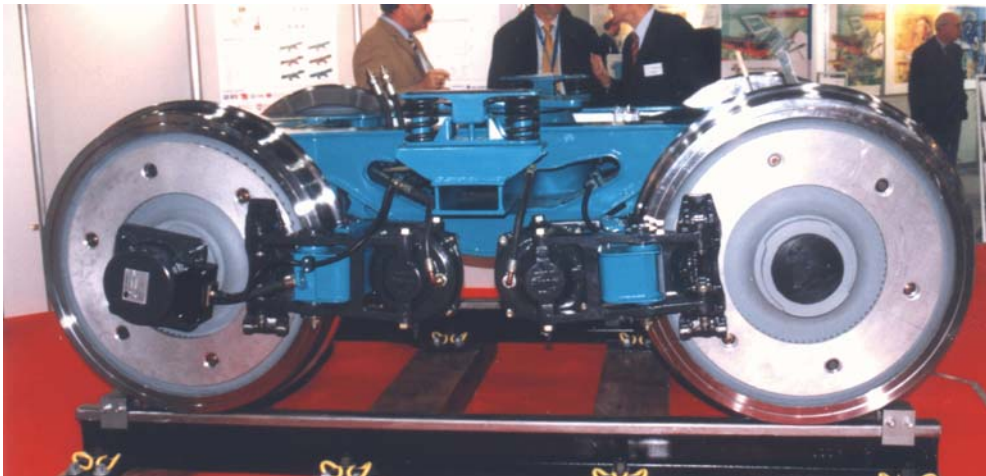


NÁKLADNÝ PODVOZOK TF25

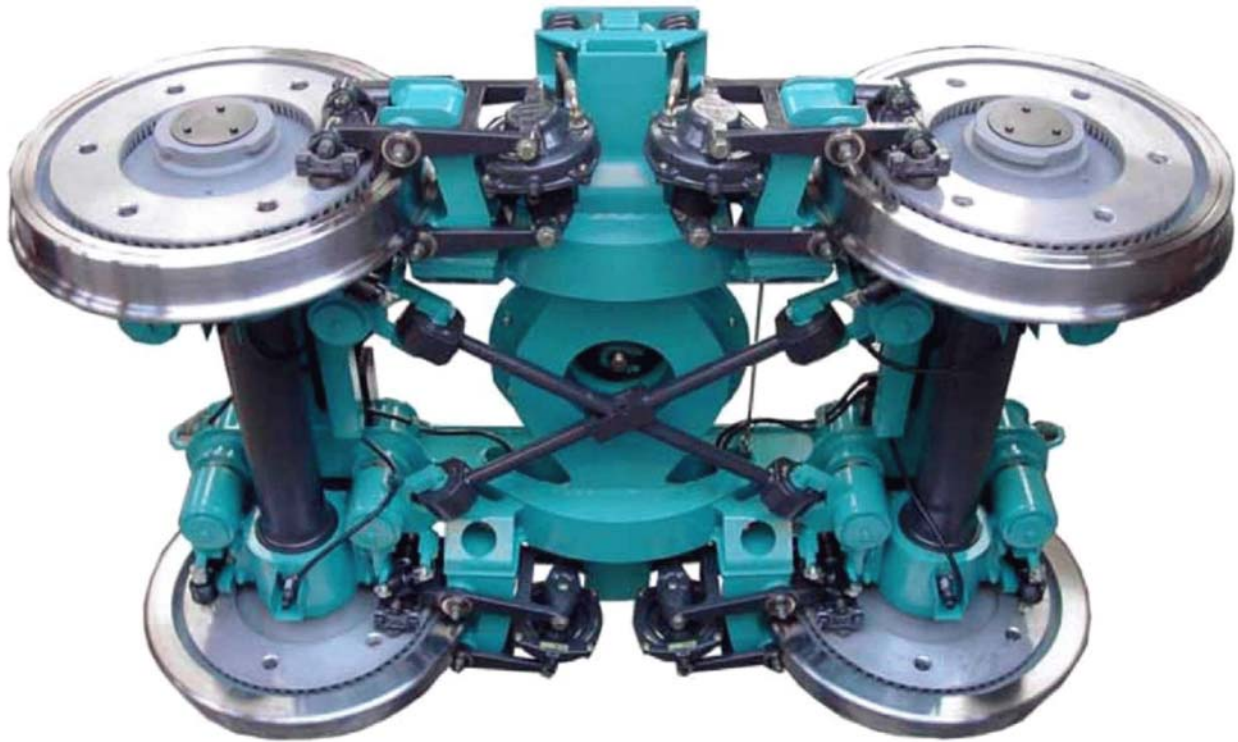
hydraulické tlmiče vo zvislom aj v priečnom vypružení, sekundárne vypruženie gumenými stĺpikmi (aj v priečnom smere)



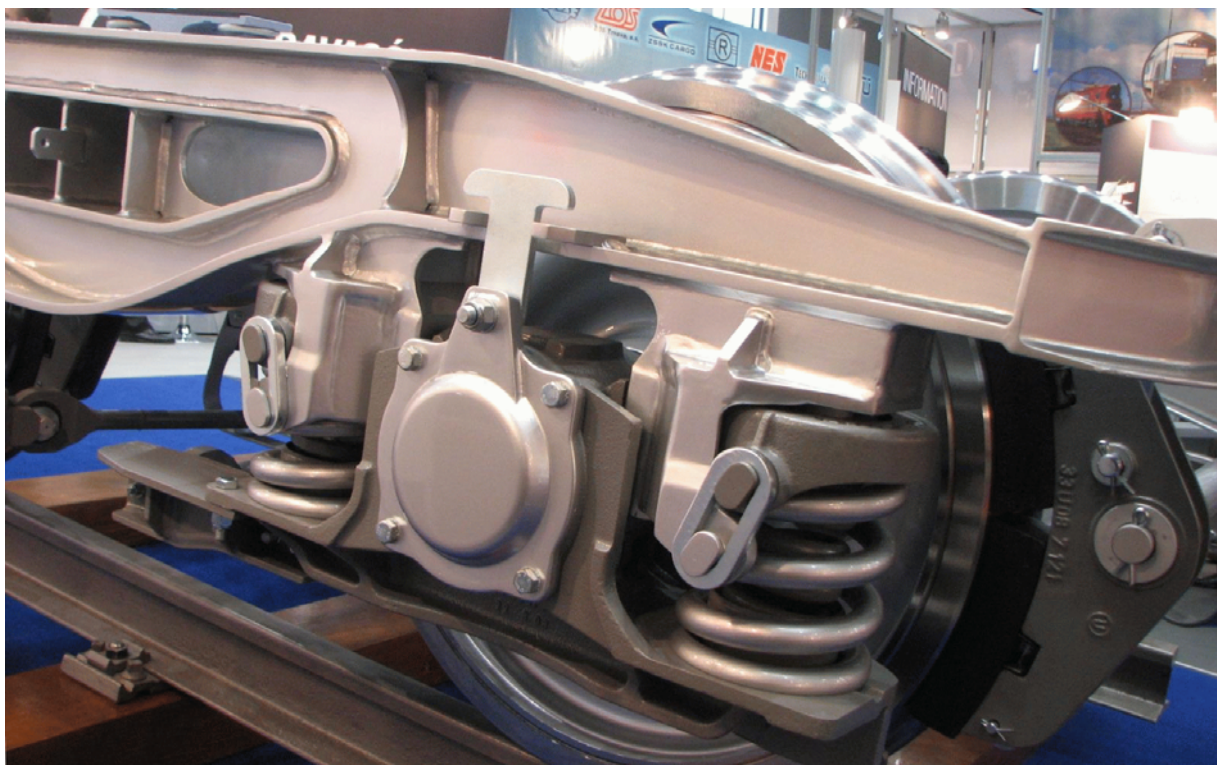
NÁKLADNÝ PODVOZOK Leila



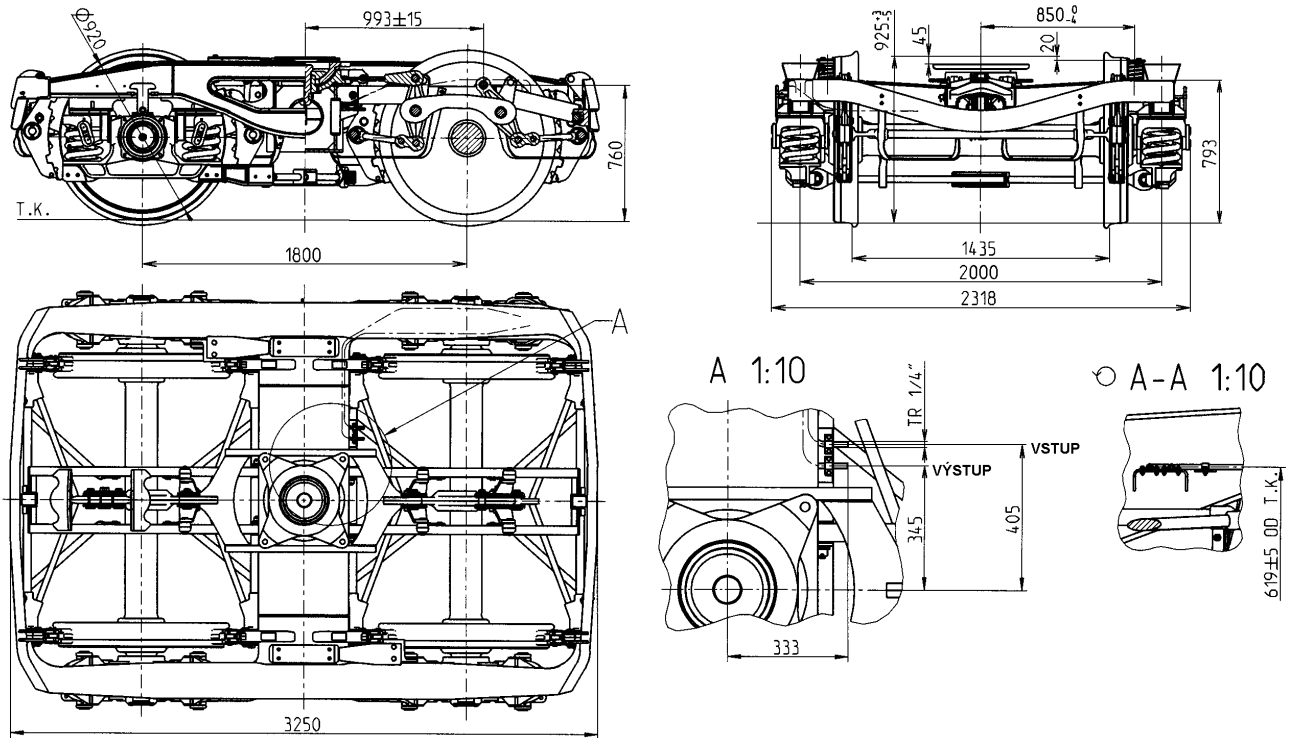
NÁKLADNÝ PODVOZOK Leila



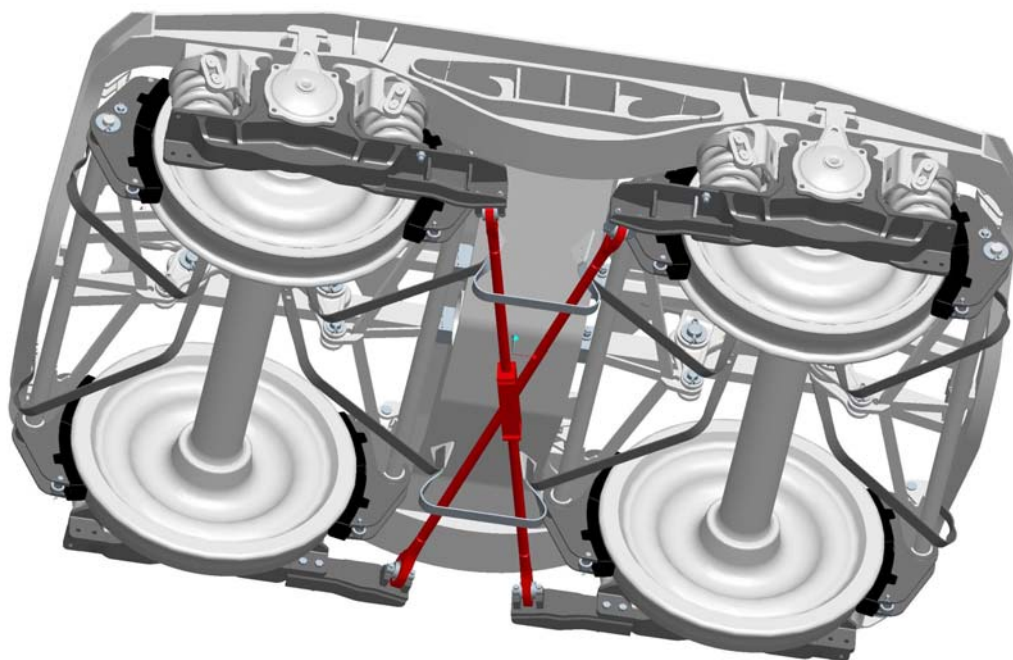
KRÍŽOVÁ VÄZBA NÁPRAVOVÝCH LOŽÍSK PODVOZKU Leila



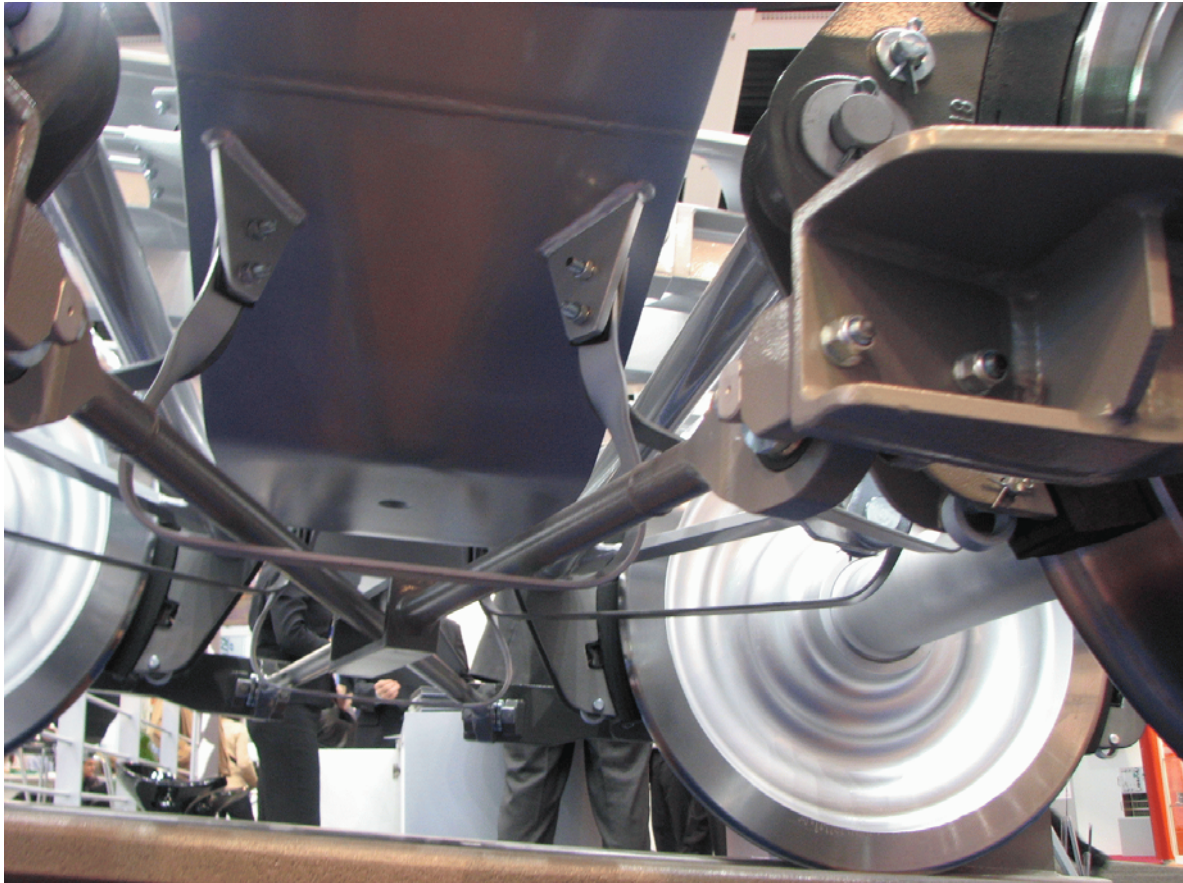
OBOJSTRANNÝ TRECÍ TLMIČ, PODVOZOK TVP2007



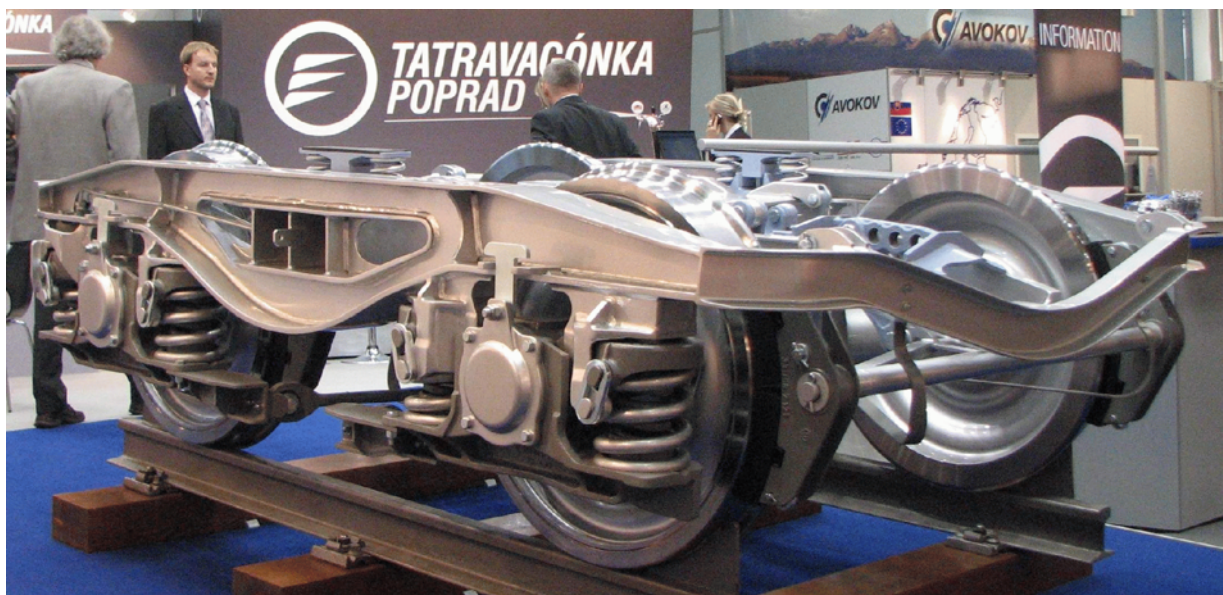
ROZMEROVÝ NÁČRT PODVOZKU TVP2007 (Tatravagónka, a.s. Poprad)



UMIESTNENIE KRÍŽOVEJ VÄZBY NÁPRAVOVÝCH LOŽÍSK,
PODVOZOK TVP2007



REALIZÁCIA KRÍŽOVEJ VÄZBY PODVOZKU TVP2007



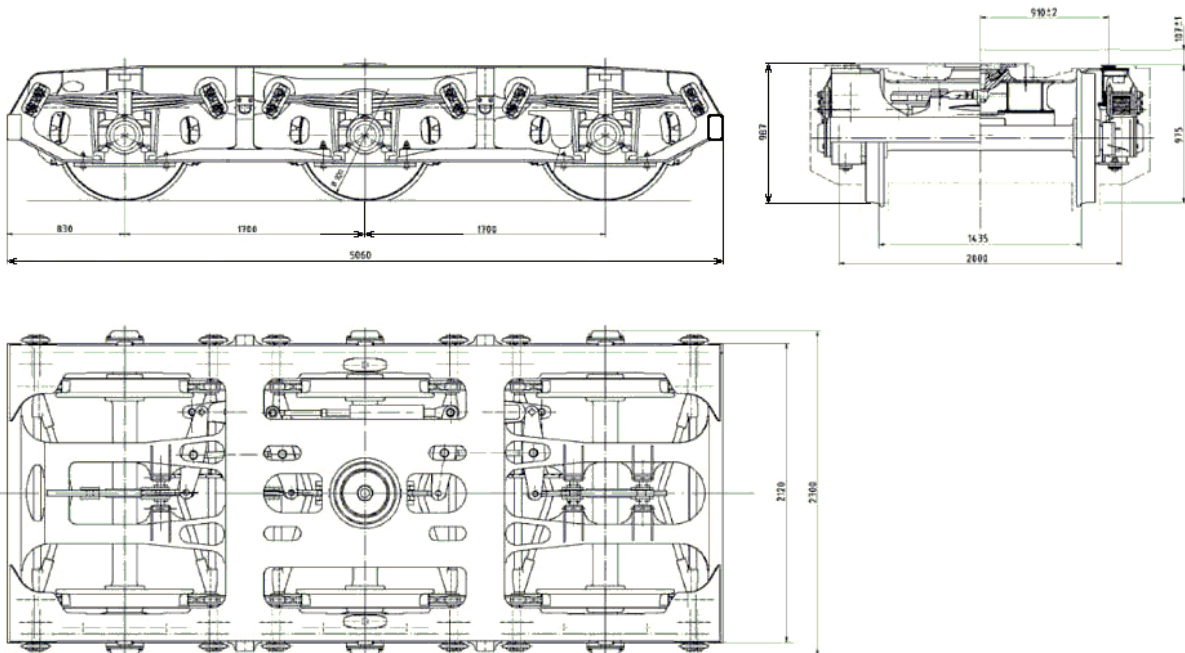
PODVOZOK TVP2007 (Tatravagónka, a. s. Poprad)



TROJNÁPRAVOVÝ PODVOZOK NA BÁZE PODVOZKU DIAMOND



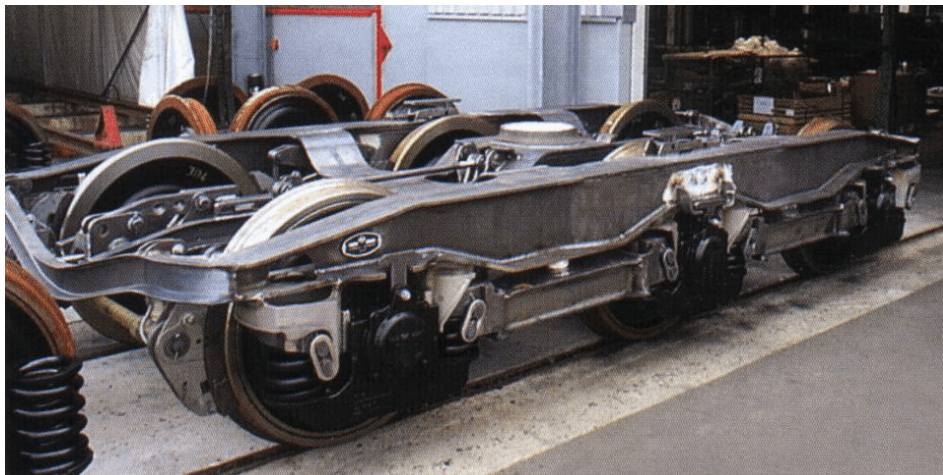
TROJNÁPRAVOVÝ PODVOZOK STREDOEURÓPSKEHO TYPU



PODVOZOK BA 714 3 (Licencia Tatravagónka, a.s. Poprad)



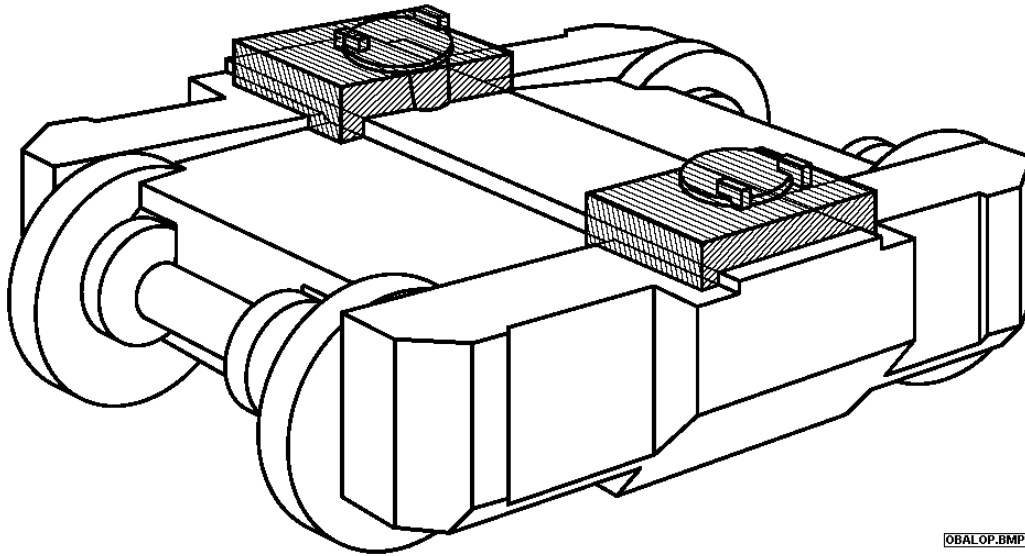
PODVOZOK BA 714 3 (Licencia Tatravagónka, a.s. Poprad)



TROJNÁPRAVOVÝ PODVOZOK ELH (ELH GmbH & Co. KG Halle)

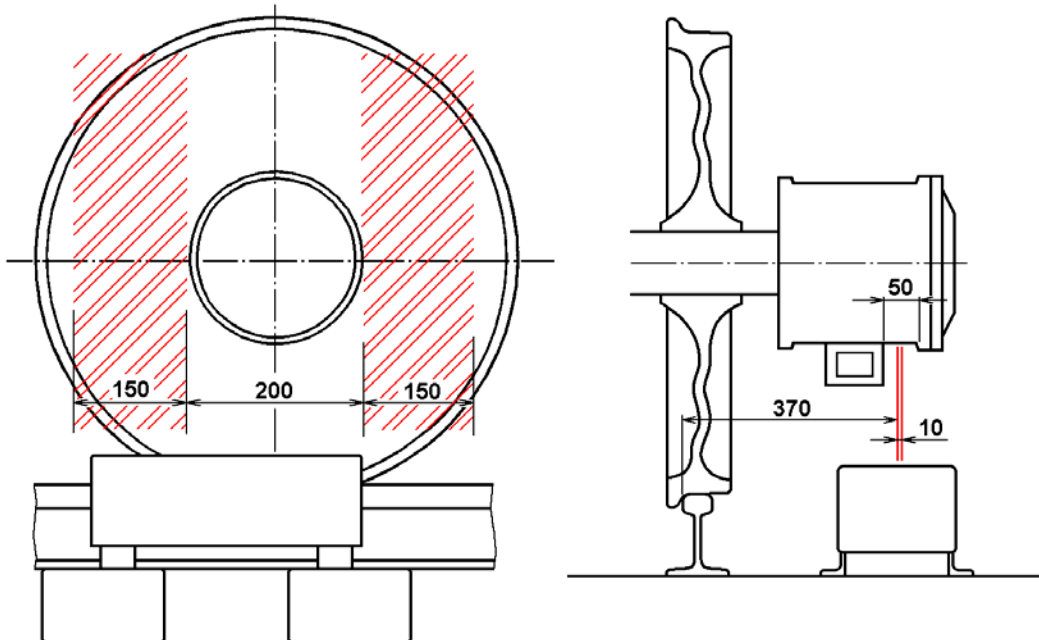


TROJNÁPRAVOVÝ PODVOZOK THW-3 (Hewitt Equipamentos Ltda)



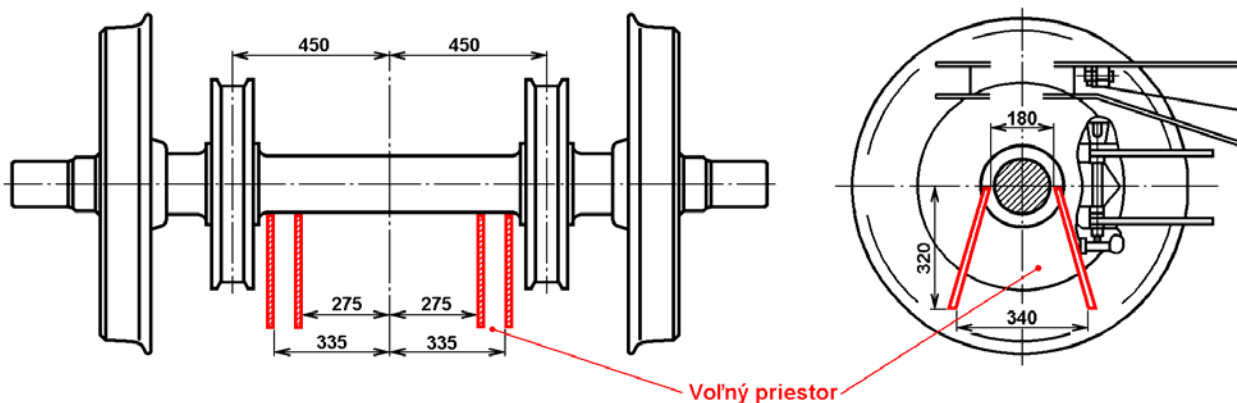
OBALOP.BMP

ROZMEROVÁ OBÁLKA OSOBNÉHO PODVOZKU (UIC 515-0)



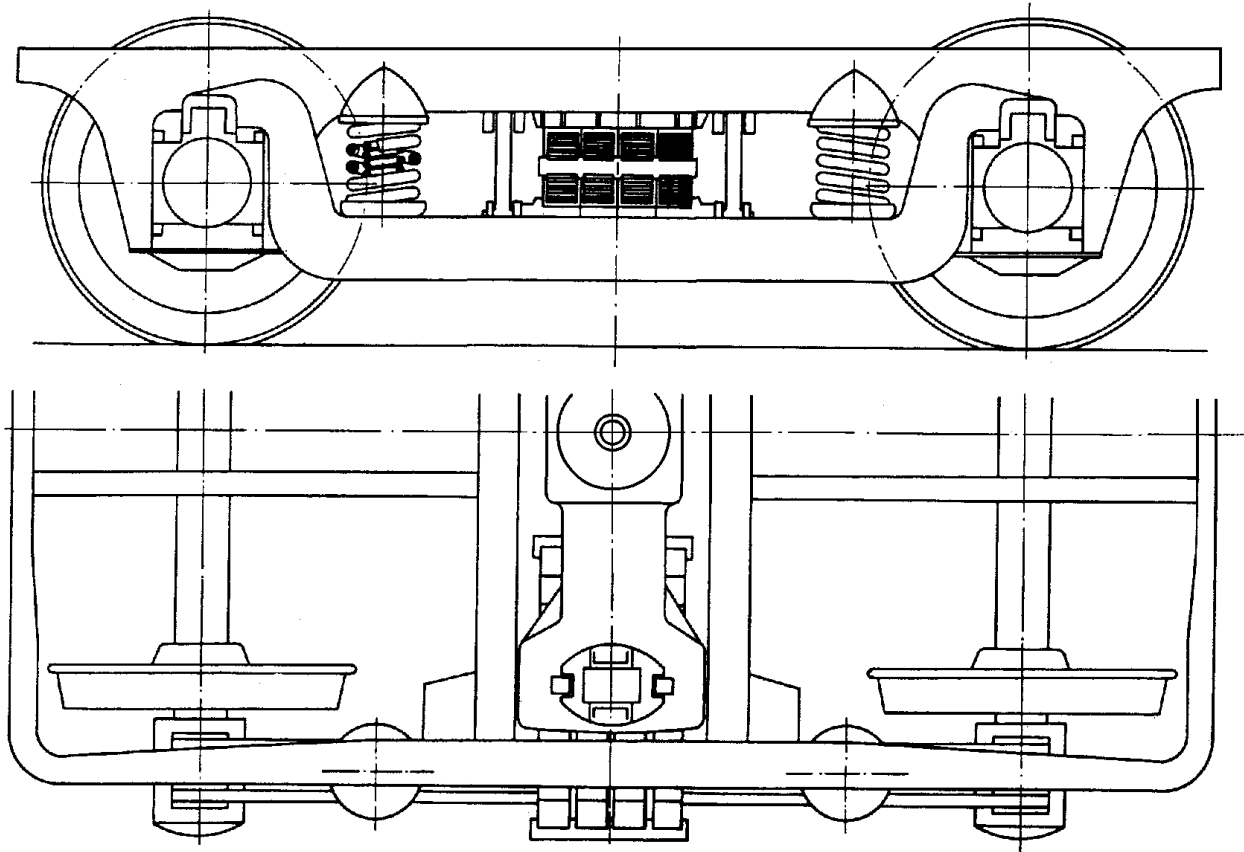
DETEK.BMP

POTREBNÝ "VIDITEĽNÝ" PRIESTOR PRI DETEKTORY HORÚCOBEŽNOSTI NÁPRAVOVÝCH LOŽÍSK

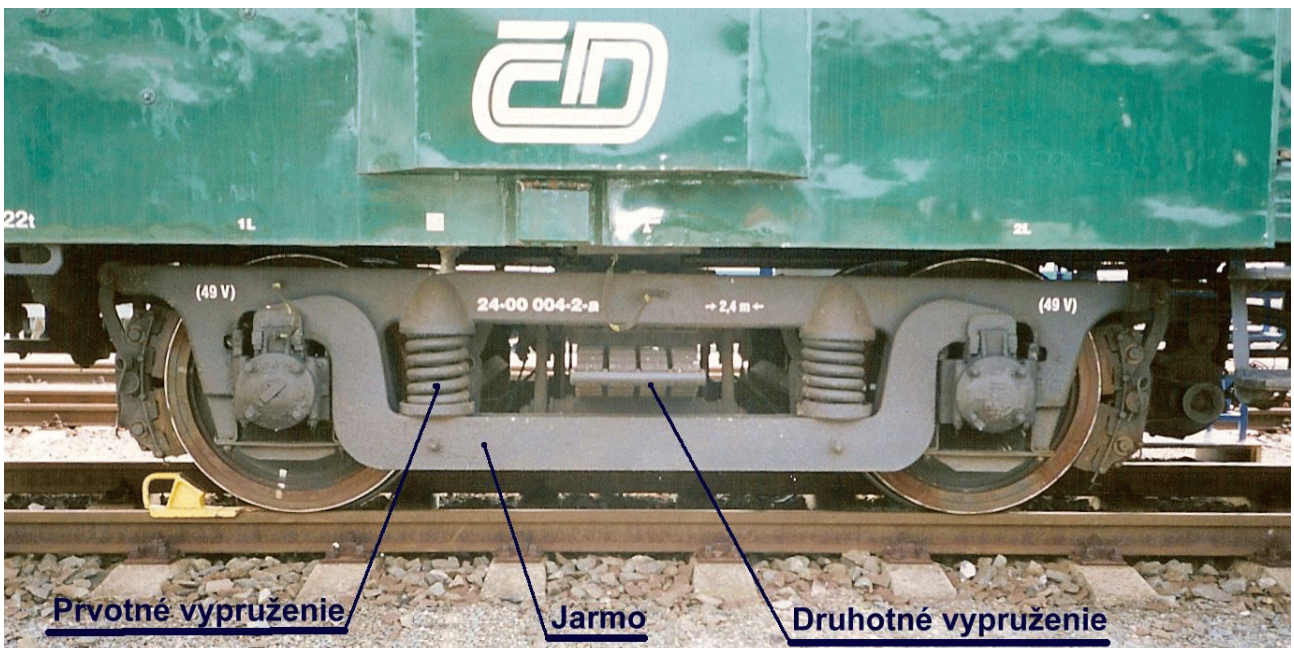


EVNEVOL.BMP

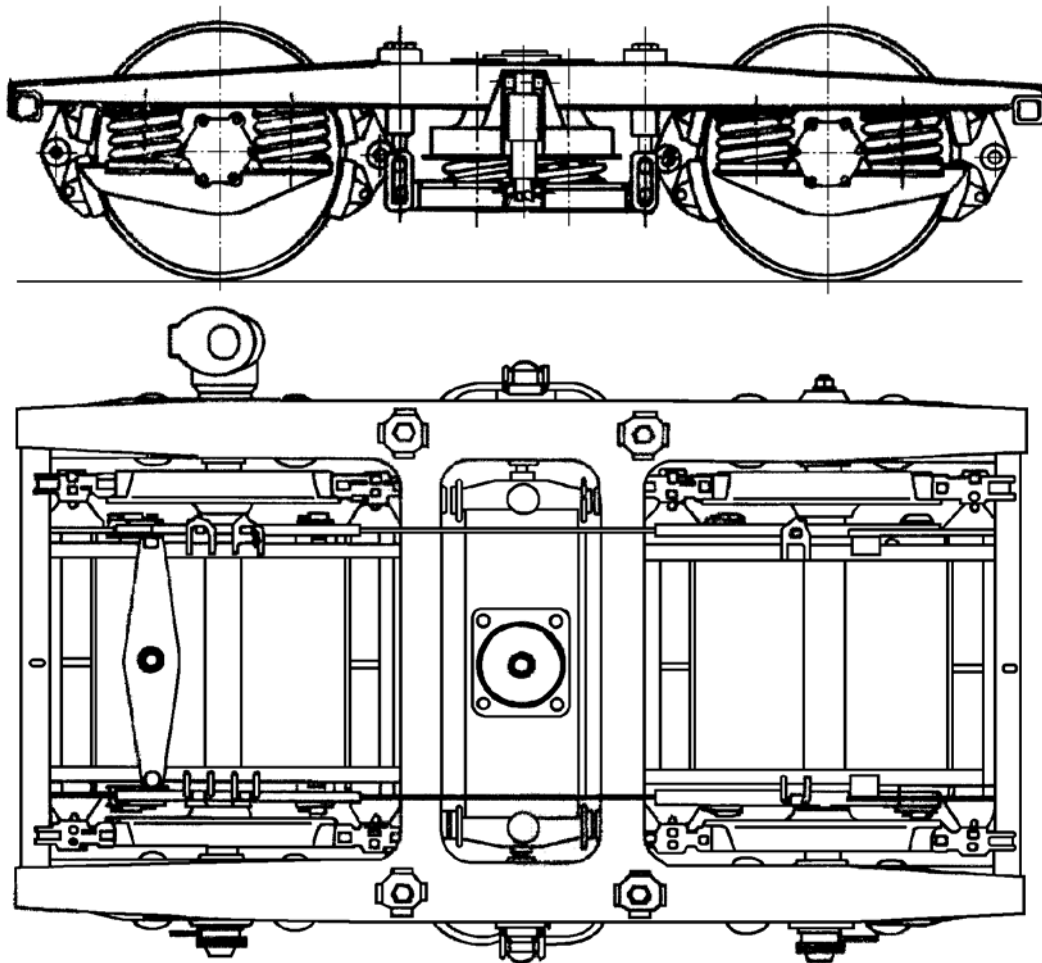
PRIESTOR POTREBNÝ NA MANIPULÁCIU S DVOJKOLESÍM



PENSYLVÁNSKY PODVOZOK - S JARMAMI



PENSYLVÁNSKY PODVOZOK



PODVOZOK GÖRLITZ V S GENERÁTOROM NA LOŽISKOVEJ SKRINI



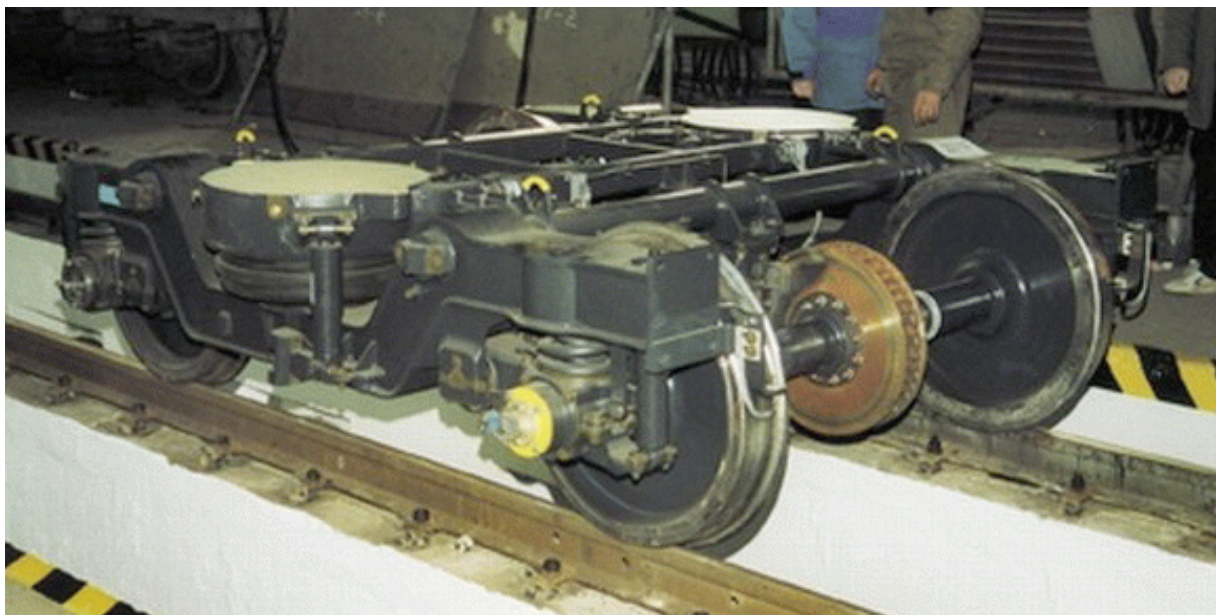
PODVOZOK GÖRLITZ V



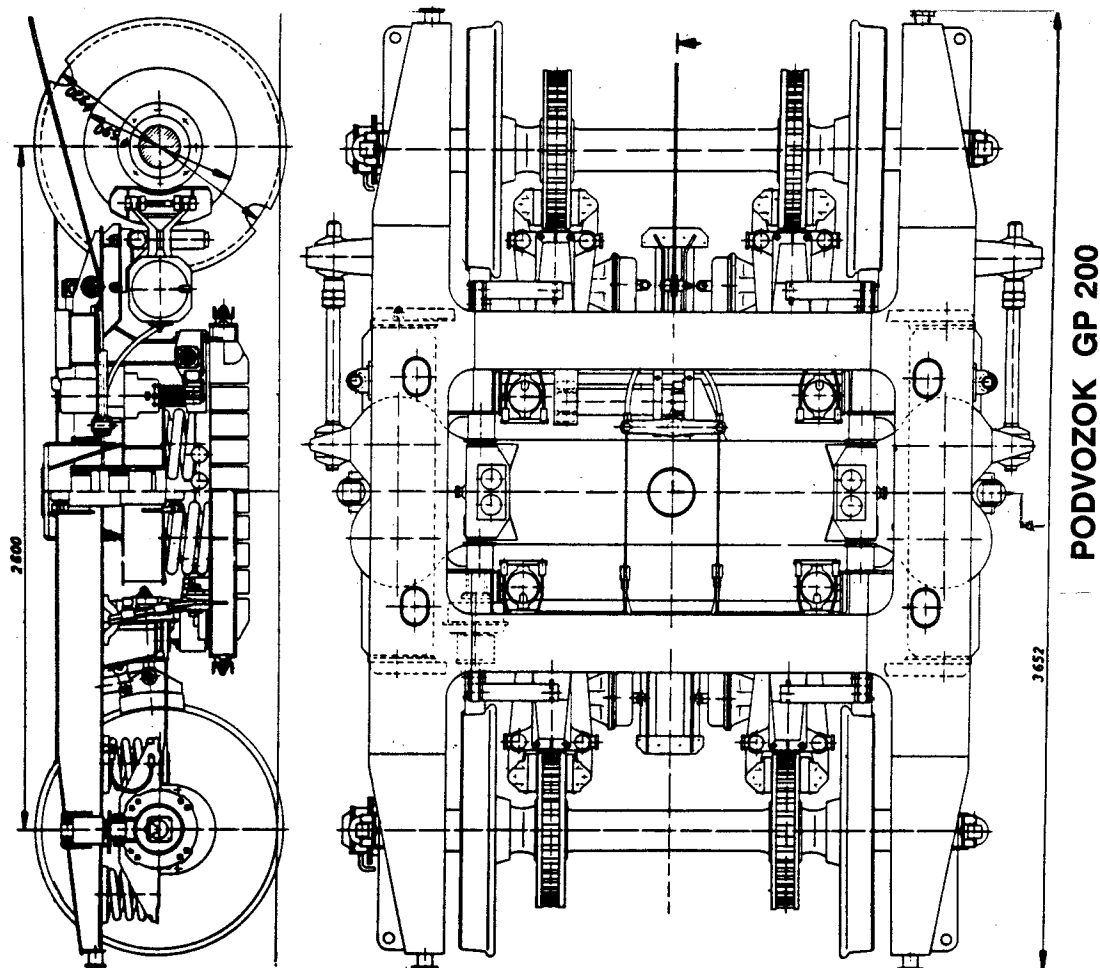
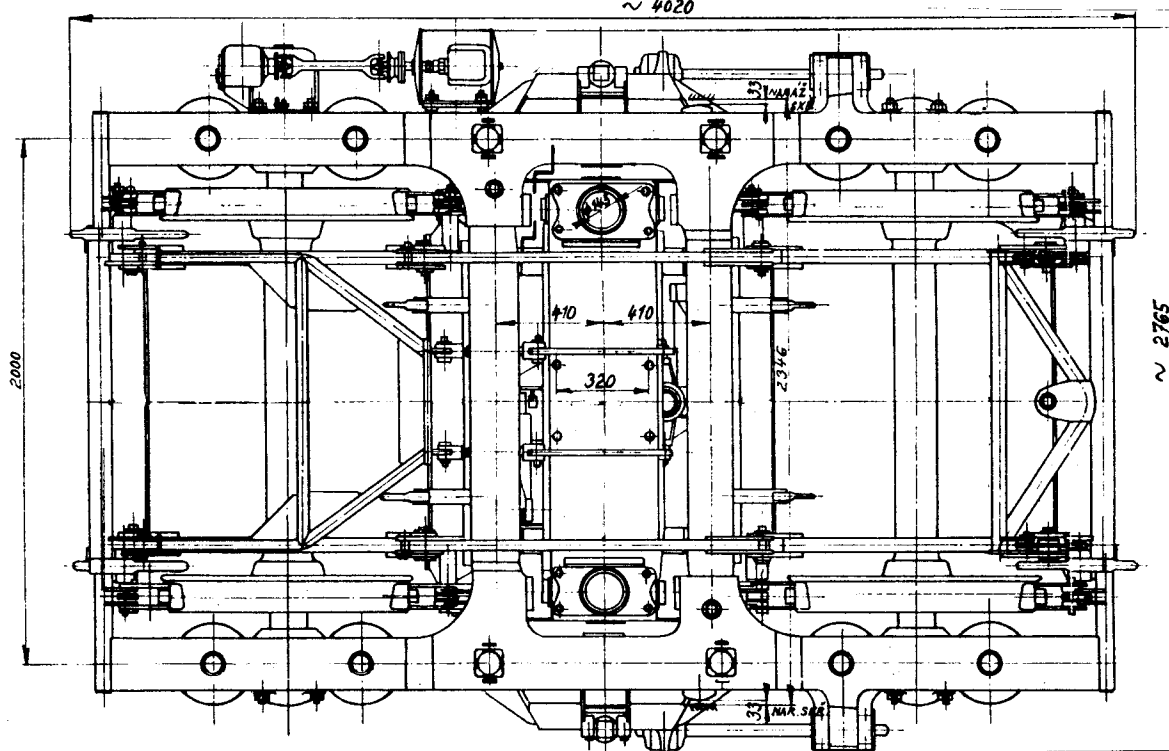
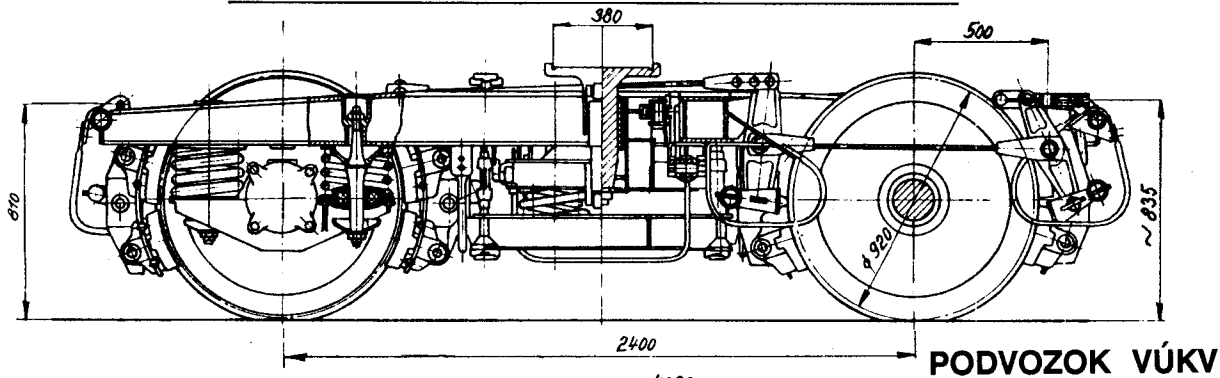
PODVOZOK GÖRLITZ Va

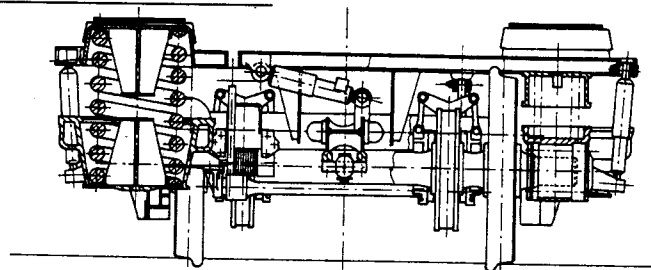
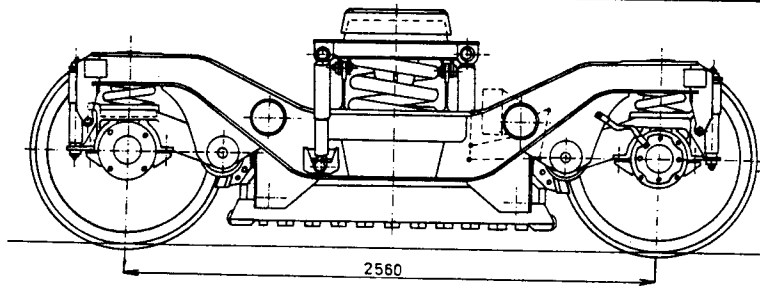


PODVOZOK GÖRLITZ Vk (s kotúčovou brzdou)

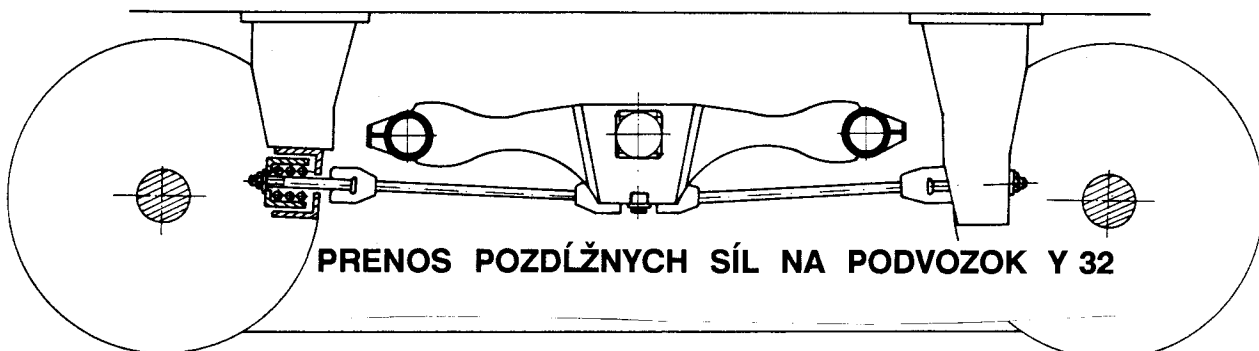
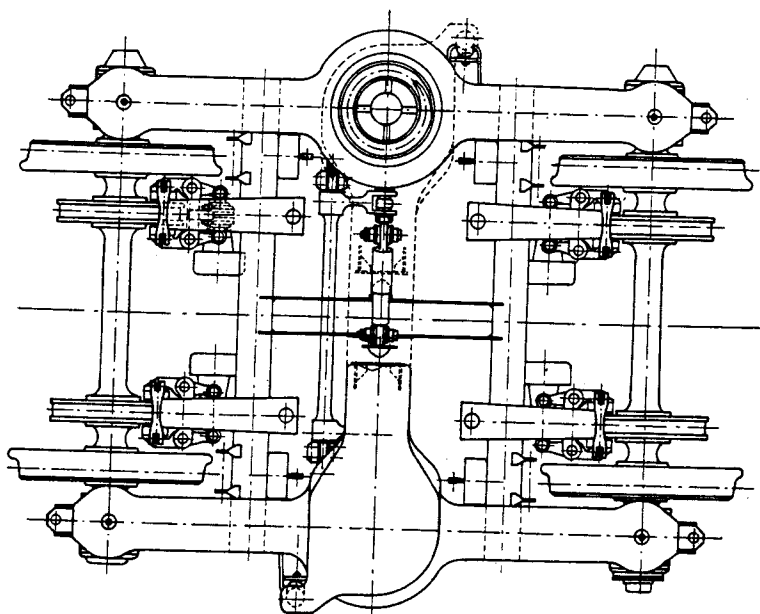


BEŽNÝ PODVOZOK MOTOROVEJ JEDNOTKY R. 840

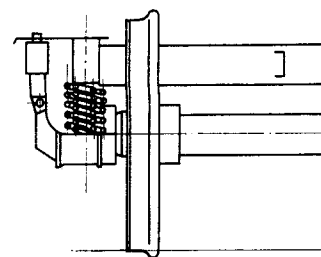
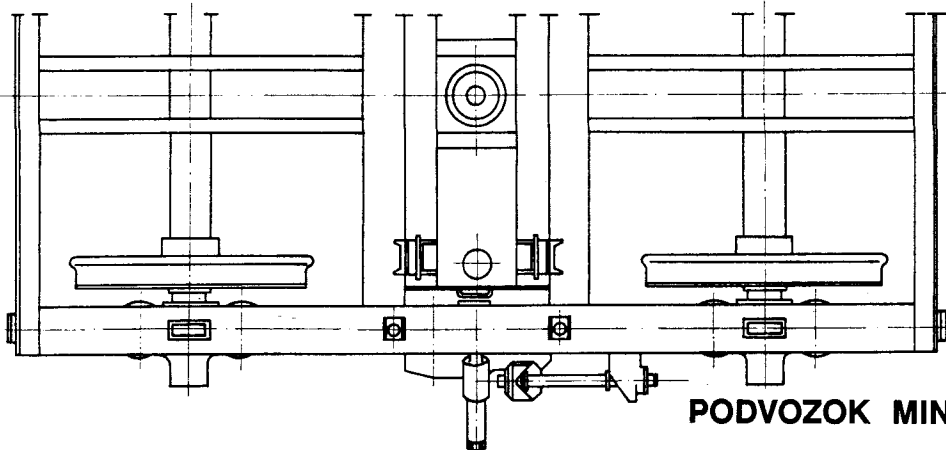
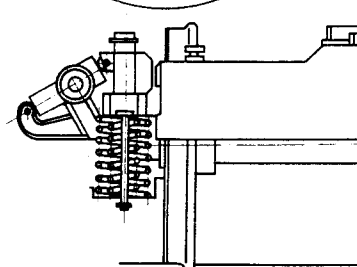
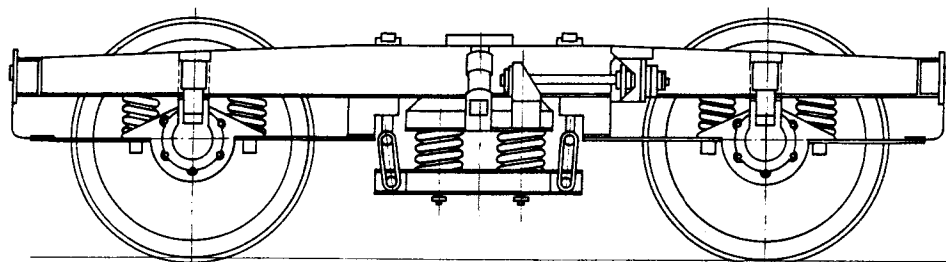




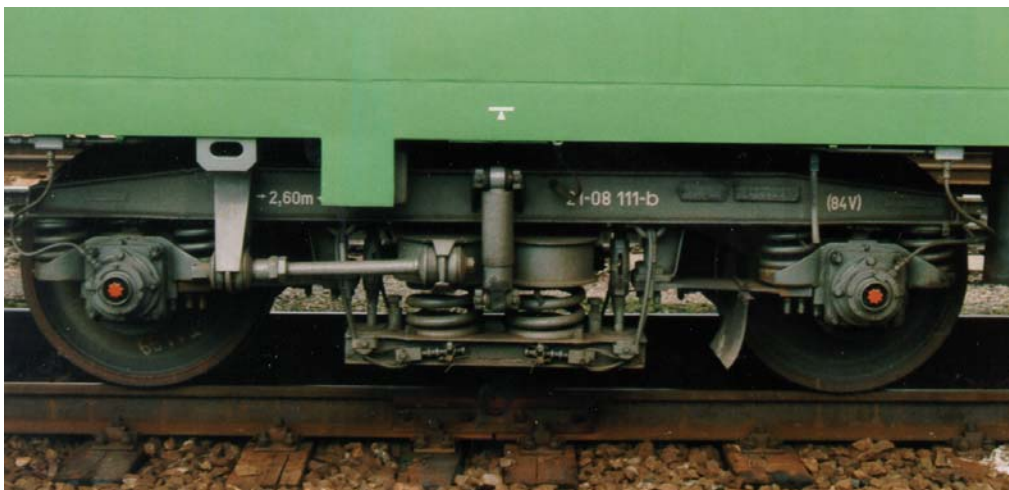
PODVOZOK Y 32



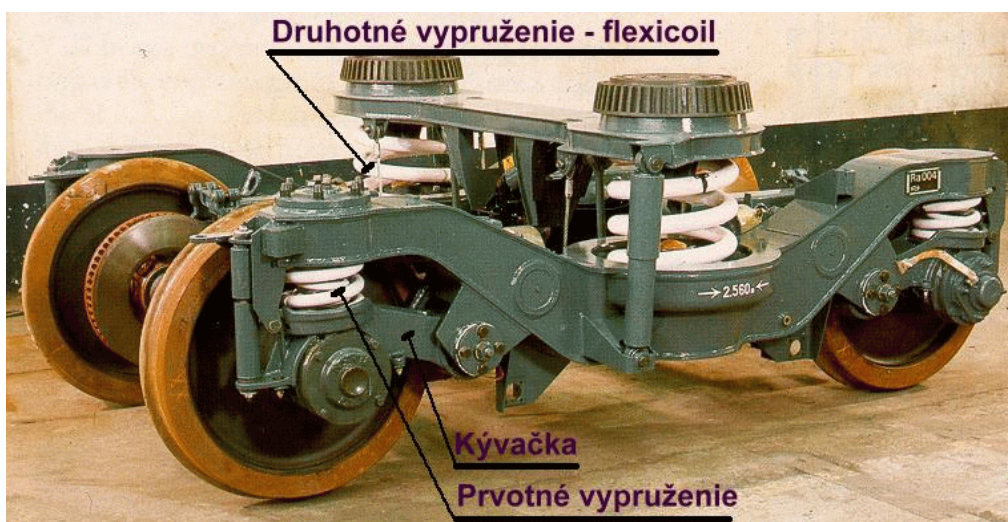
PRENOS POZDĽŽNYCH SÍL NA PODVOZOK Y 32



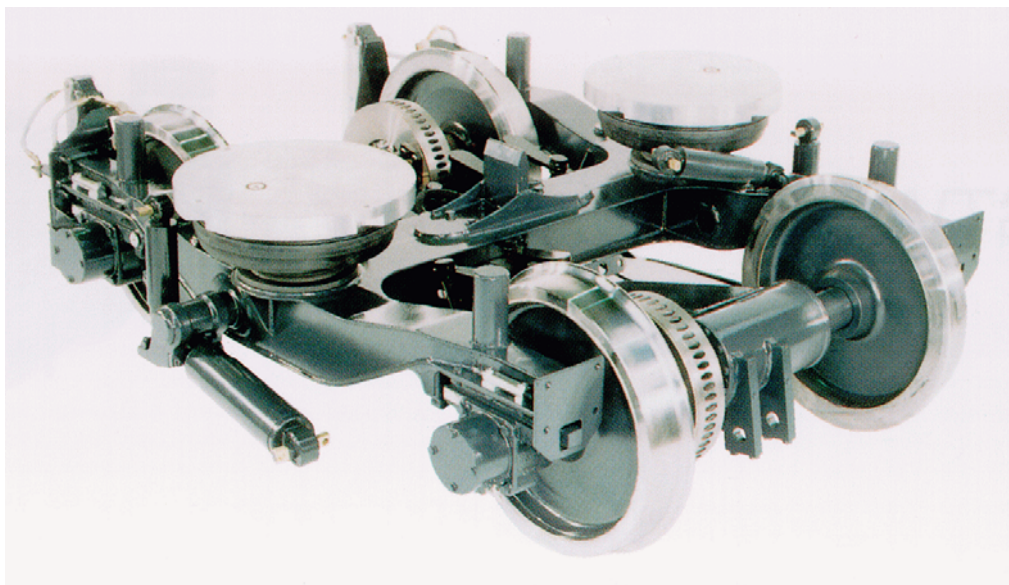
PODVOZOK MINDEN - DEUTZ



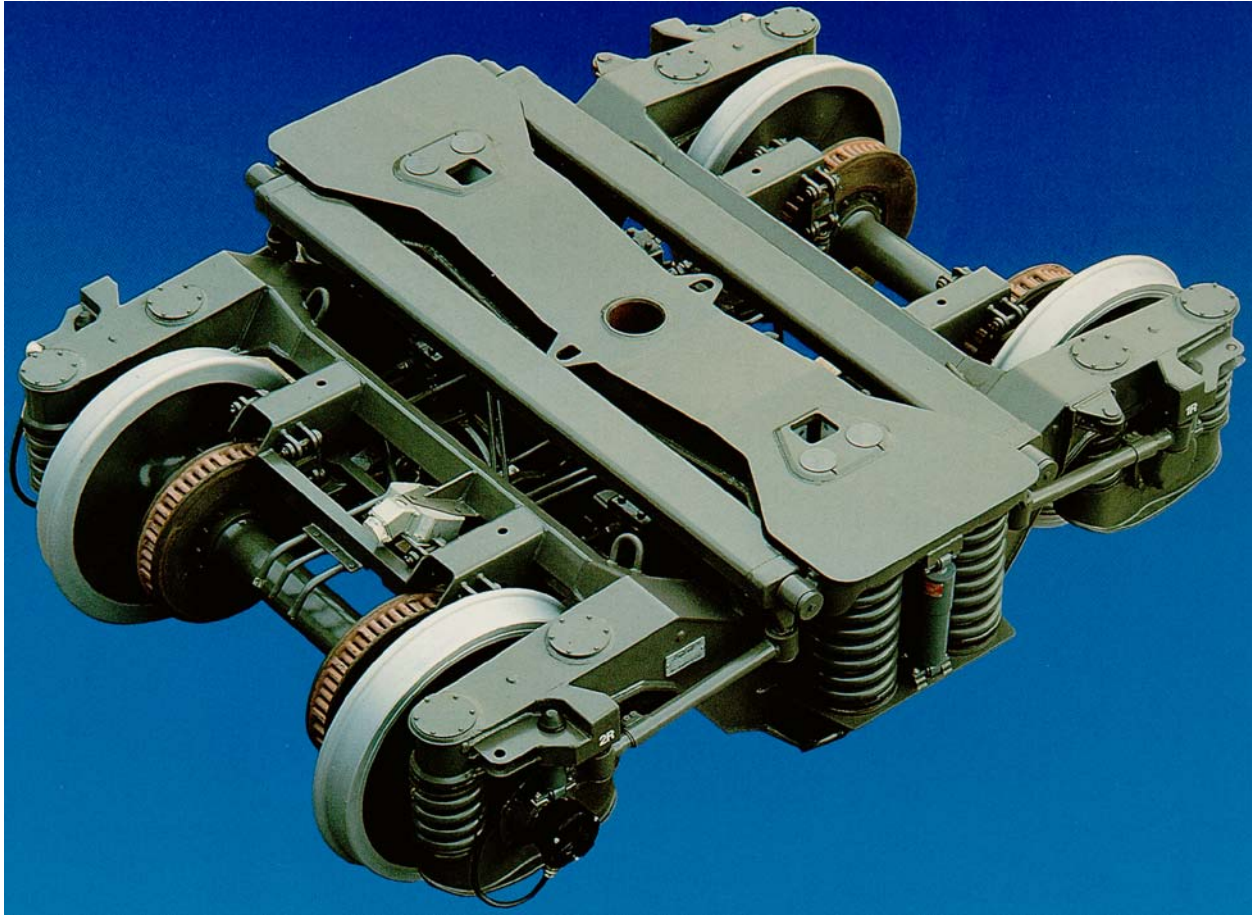
OSOBNÝ PODVOZOK GP 200



OSOBNÝ PODVOZOK Y 32 (De Dietrich)



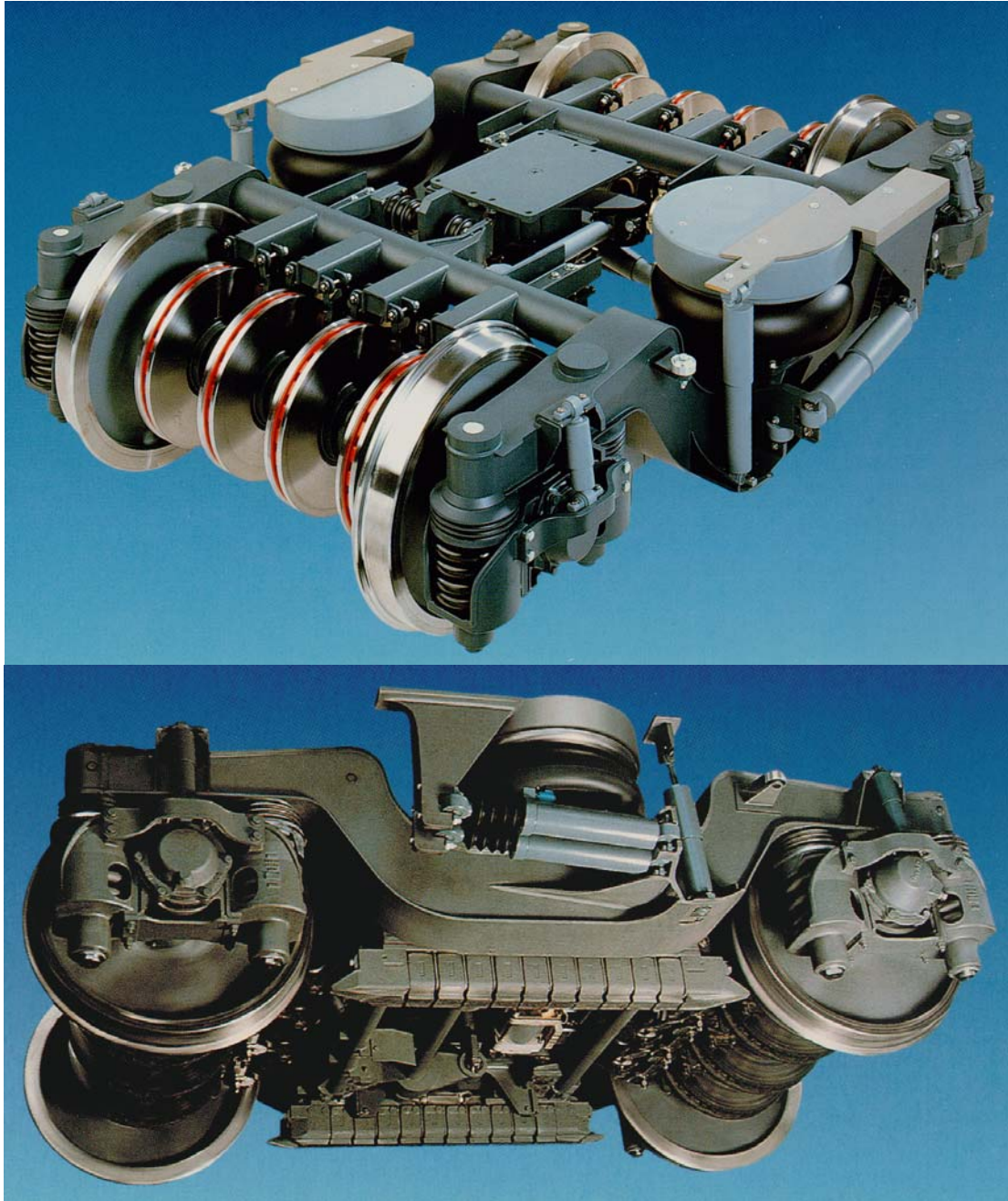
BEŽNÝ PODVOZOK JEDNOTIEK GTW (STADLER)



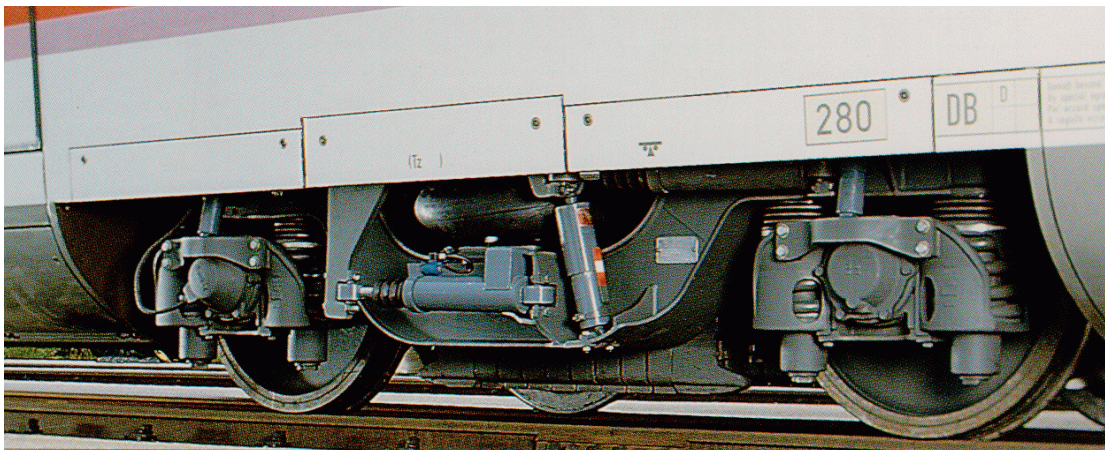
OSOBNÝ PODVOZOK SGP 300 (Siemens)



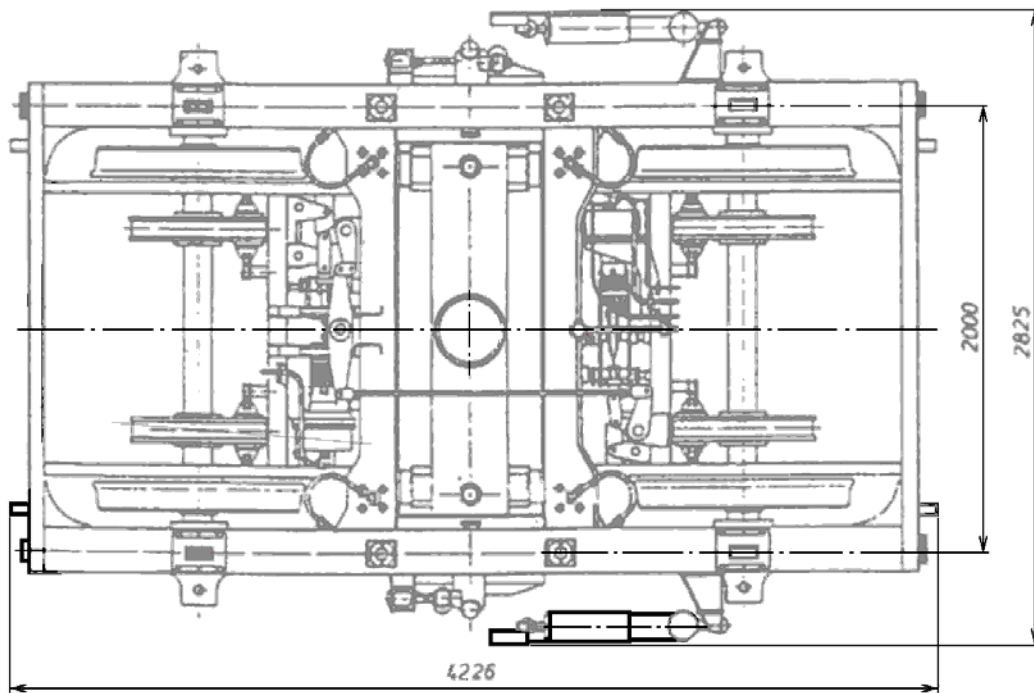
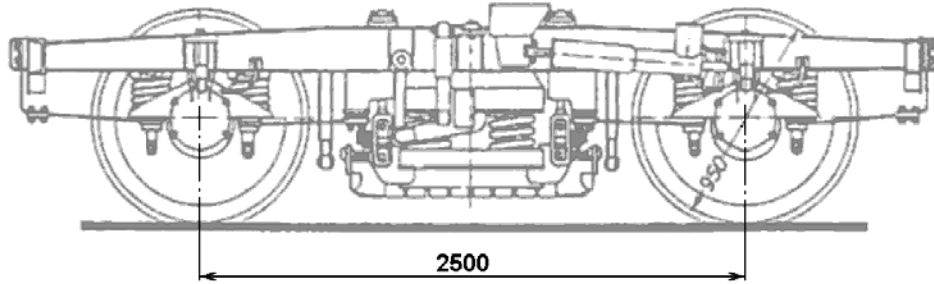
OSOBNÝ PODVOZOK TYPOVÉHO RADU SGP 300 (Siemens)



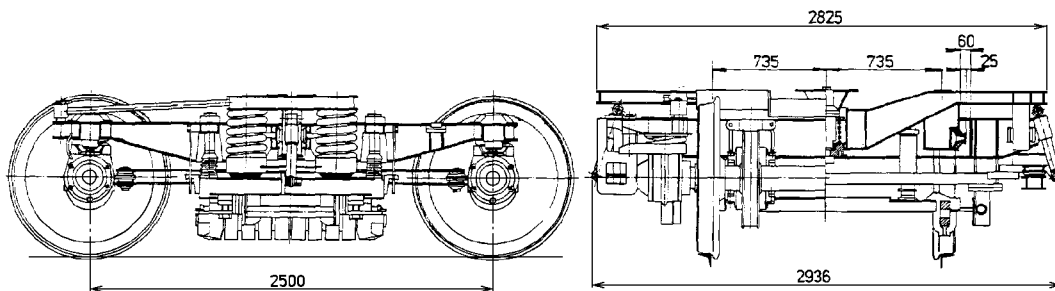
OSOBNÝ PODVOZOK SGP 400 (Siemens)



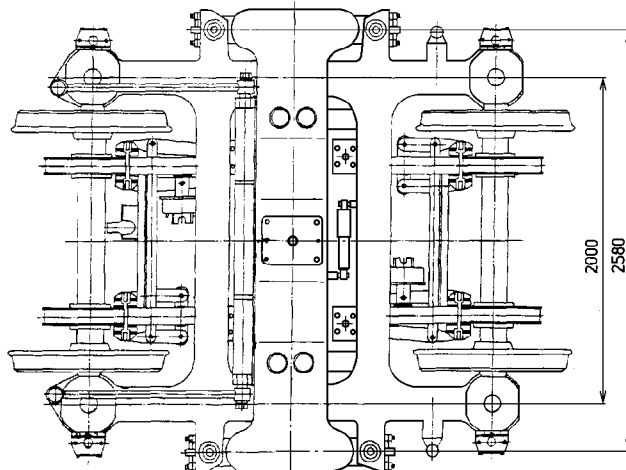
PODVOZOK SGP 400 POD VAGÓNOM

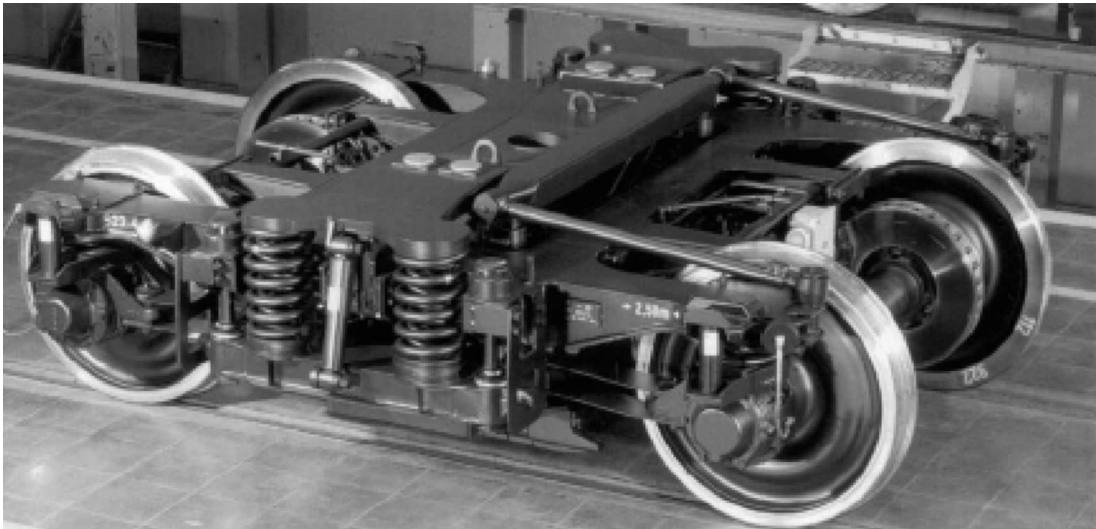


PODVOZOK MD 50 S KOTÚČOVOU A KOL'AJNICOVOU BRZDOU

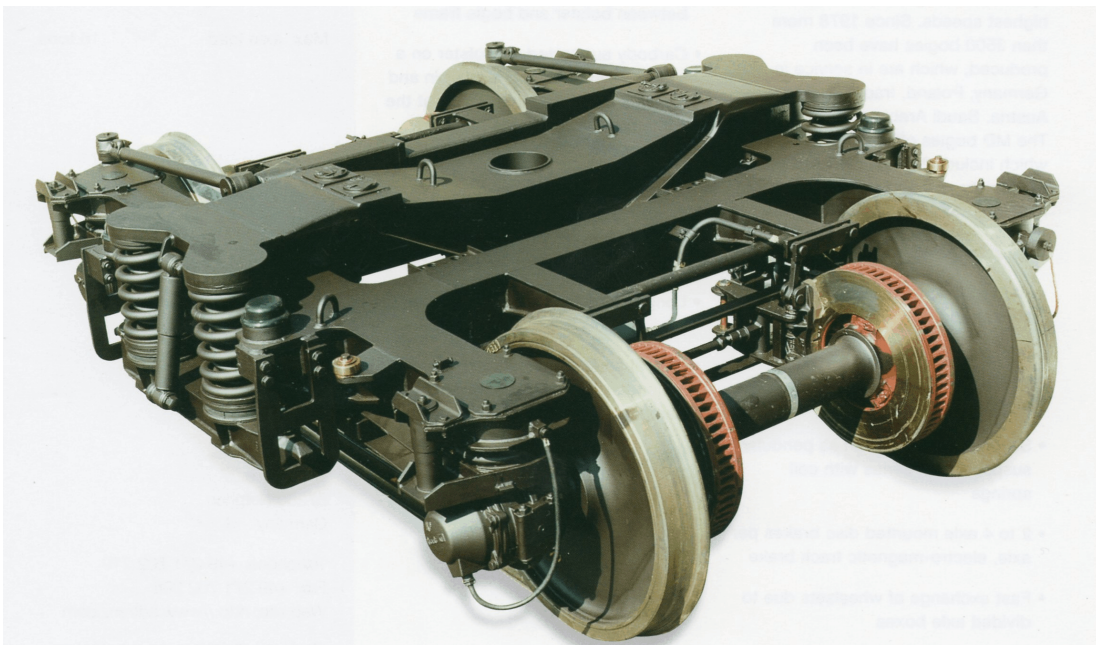


PODVOZOK MD 522

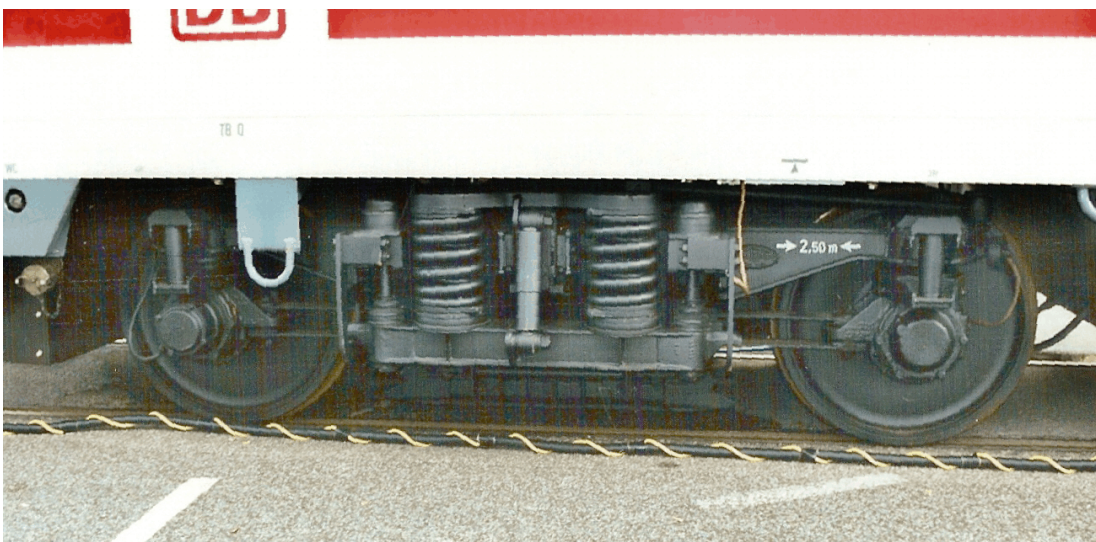




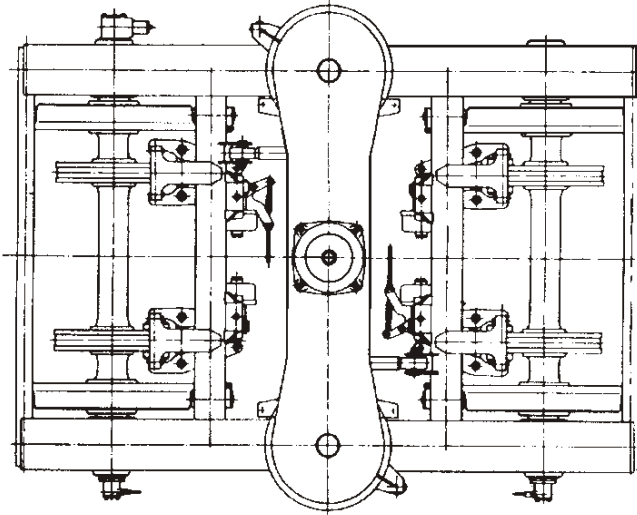
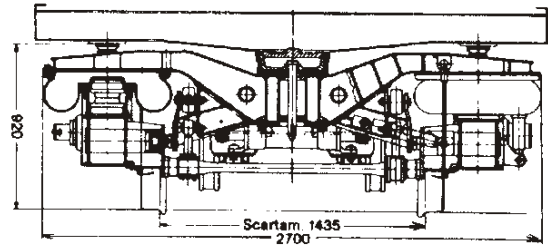
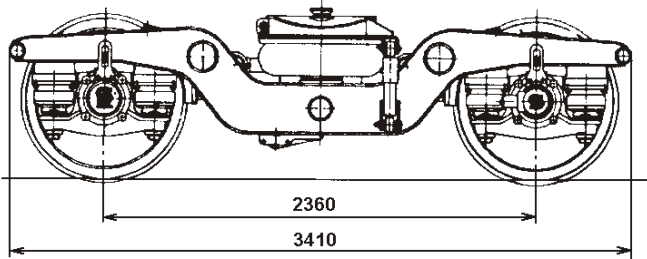
PODVOZOK MD 523 (Minden-Deutz, Bombardier - FLEXX Fit)



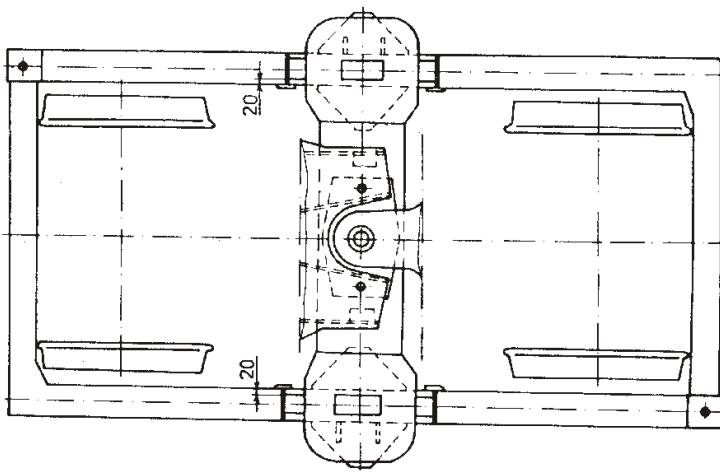
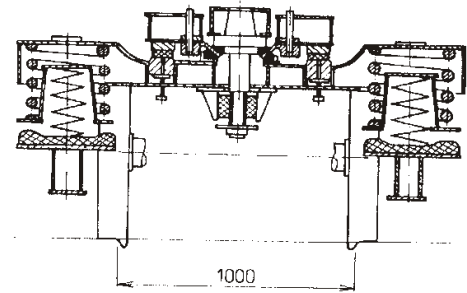
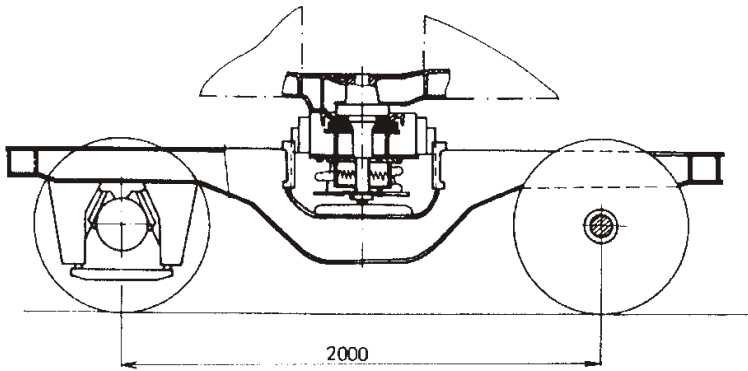
PODVOZOK RADU MD 52



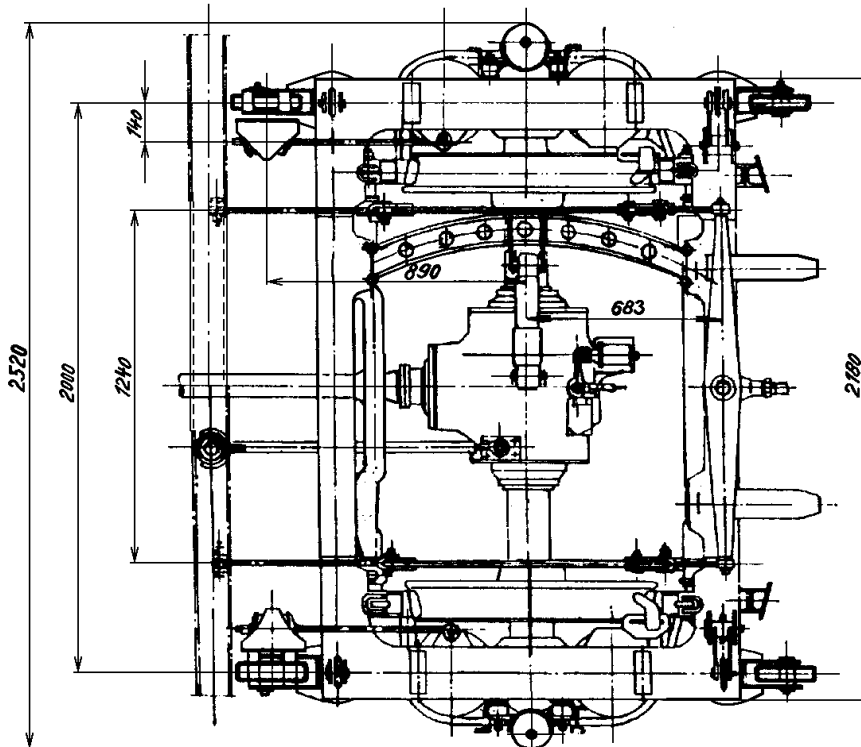
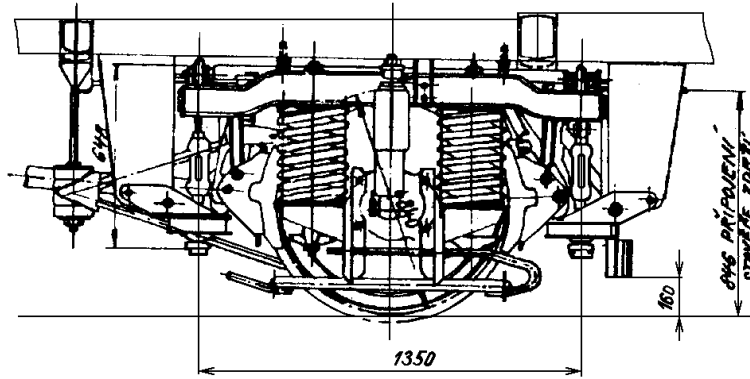
PODVOZOK RADU MD 52 (teraz Bombardier)



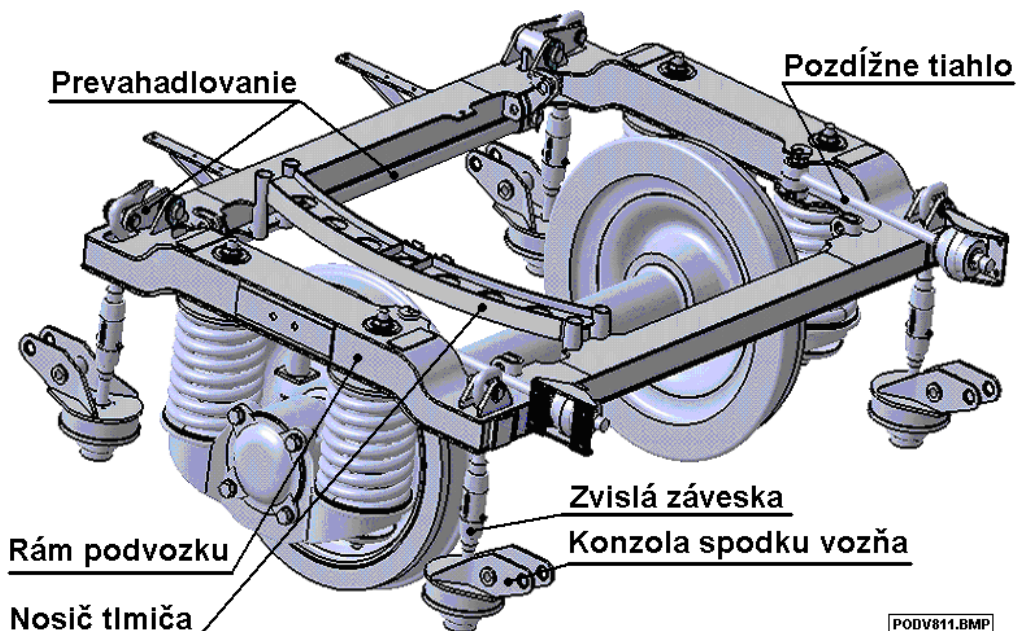
**PODVOZOK PRE VOZIDLÁ
 PREDMESTSKÝCH DRÁH (SOCIMI)**



**PODVOZOK EL. JEDNOTKY TEŽ
 RADY 420 (EMU 89.0)**

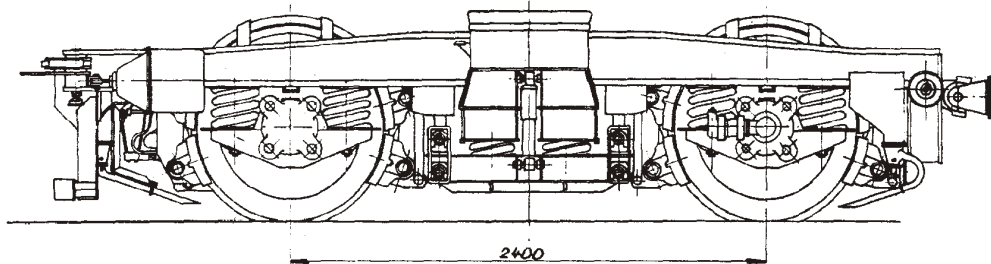
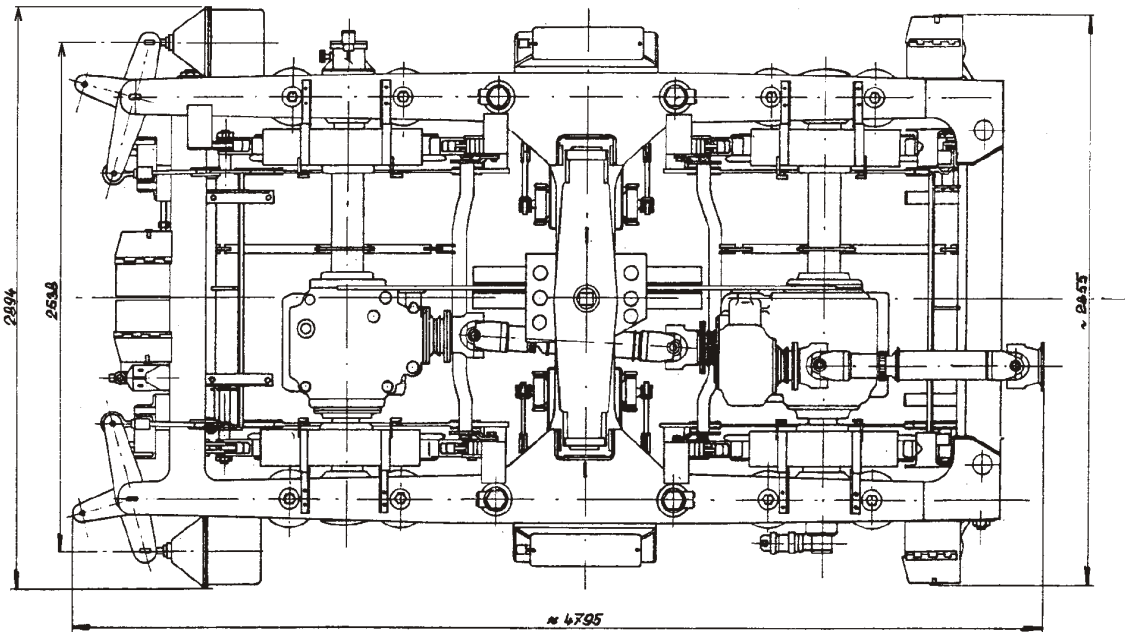


JEDNONÁPRAVOVÝ PODVOZOK MOTOROVÉHO
VOZŇA 810 (M 152.0)

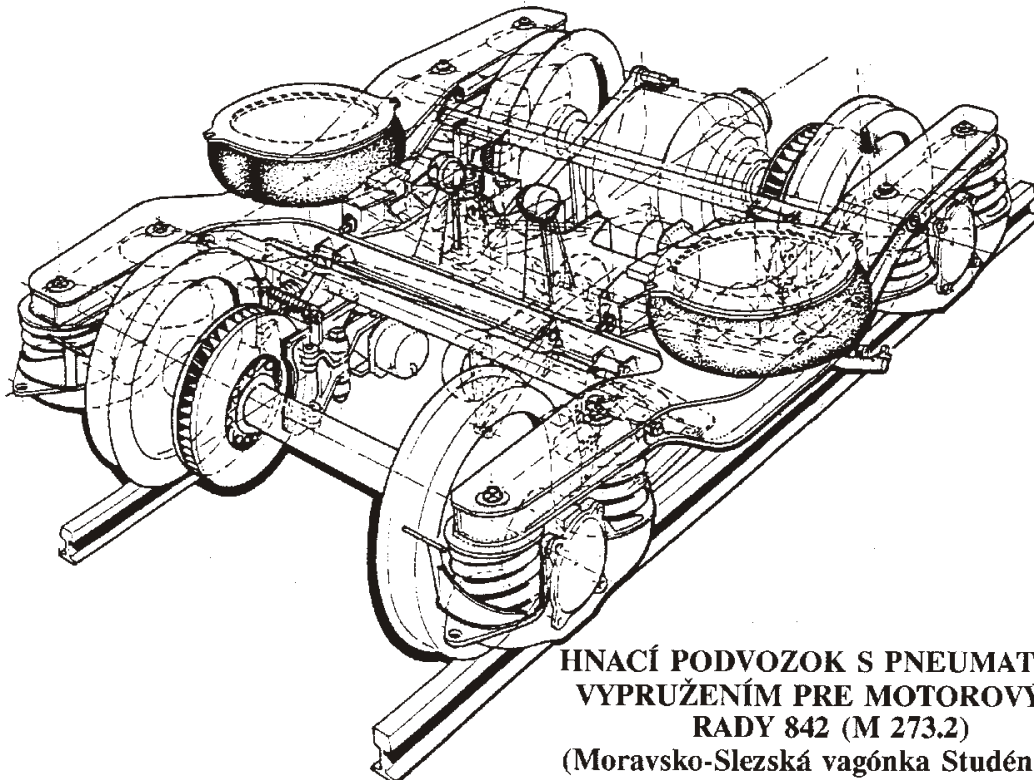


PODV811.BMP

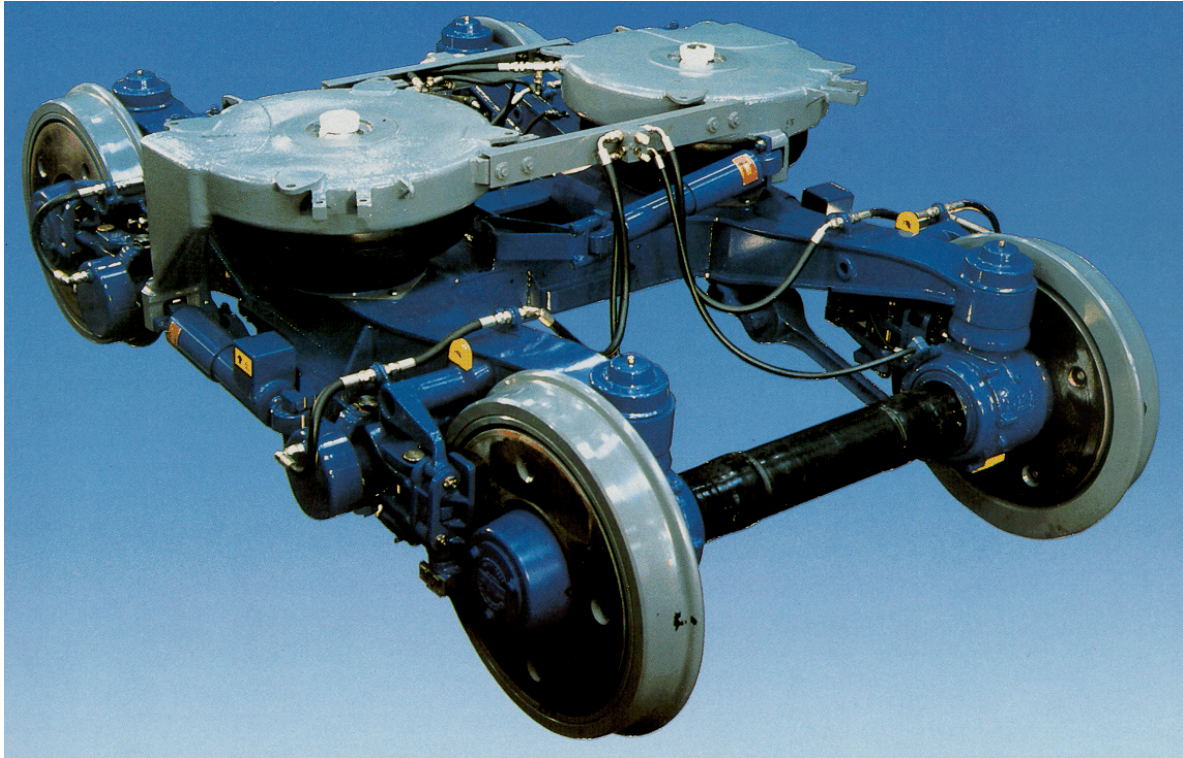
JEDNONÁPRAVOVÝ PODVOZOK NEHNACÍ (R. 810 atď.)



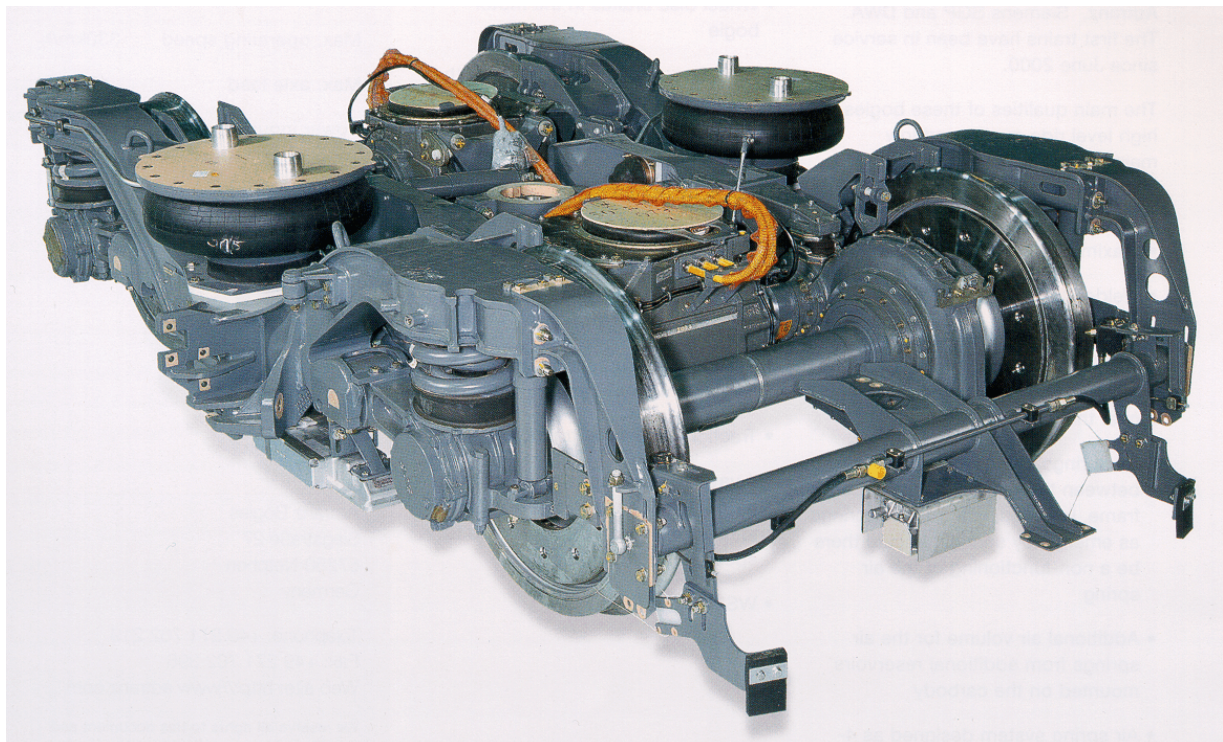
PODVOZOK MOTOROVÉHO VOZA 853 (M 296.1)



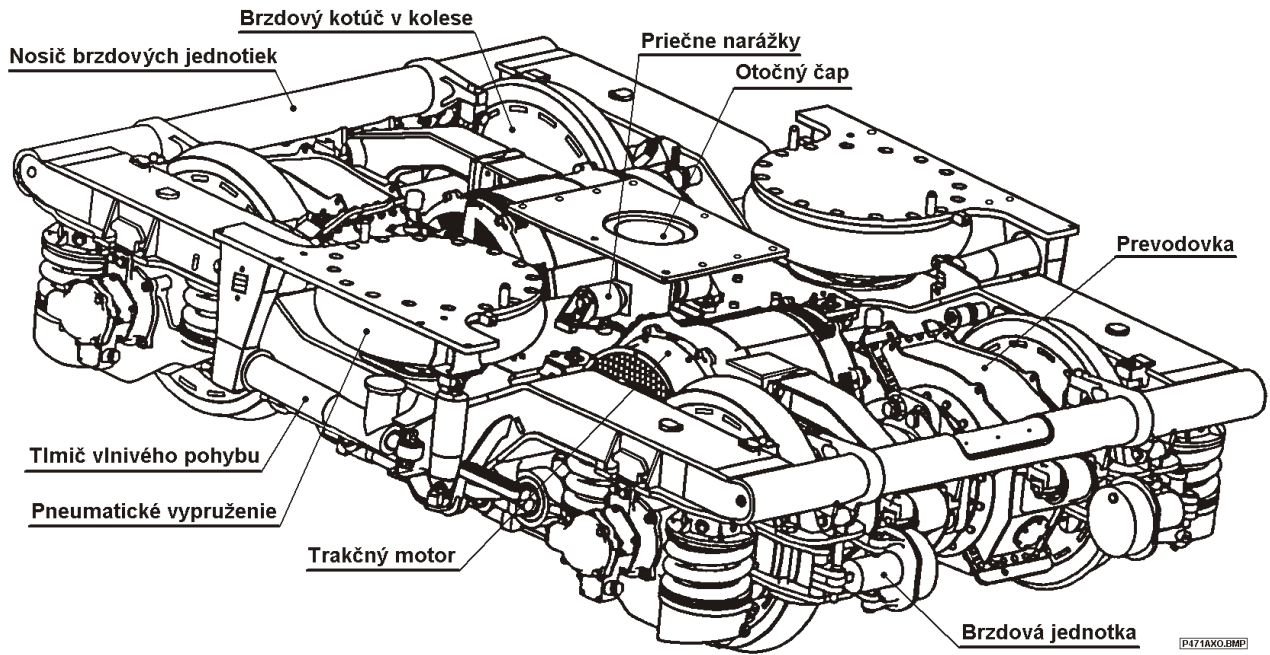
**HNACÍ PODVOZOK S PNEUMATICKÝM
VYPRUŽENÍM PRE MOTOROVÝ VOZ
RADY 842 (M 273.2)
(Moravsko-Slezská vagónka Studénka)**



ĽAHKÝ OSOBNÝ PODVOZOK B5000



HNACÍ PODVOZOK ICE 3 (Bombardier)

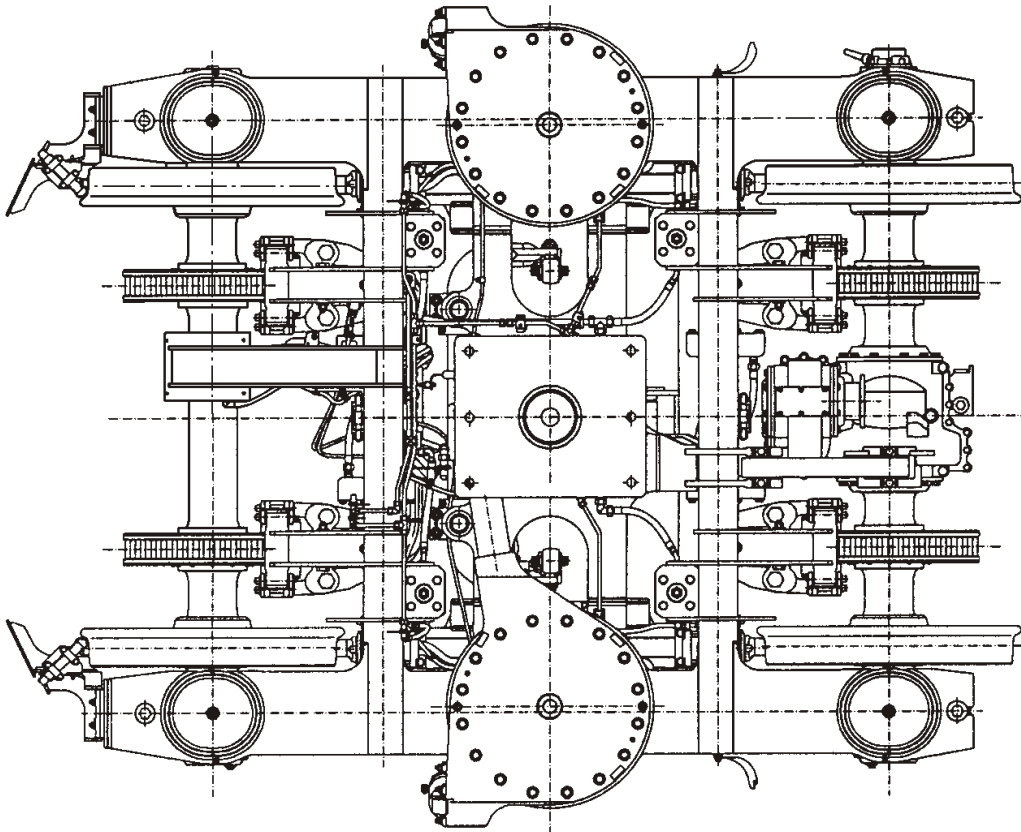
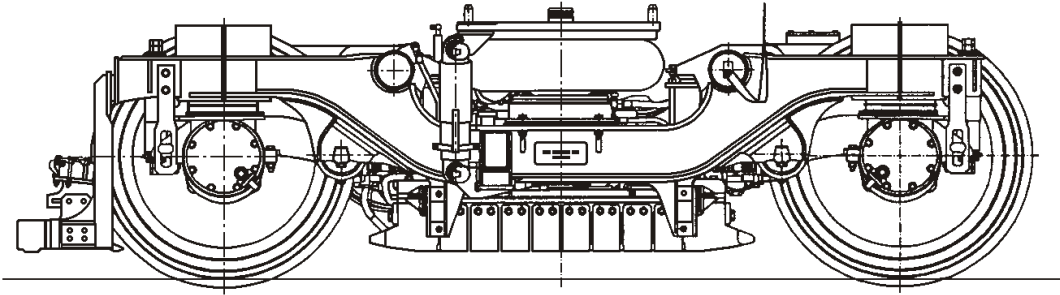


HNACÍ PODVOZOK POSCHODOVEJ EJ. R. 471 (ŠKODA TRANSPORTATION)

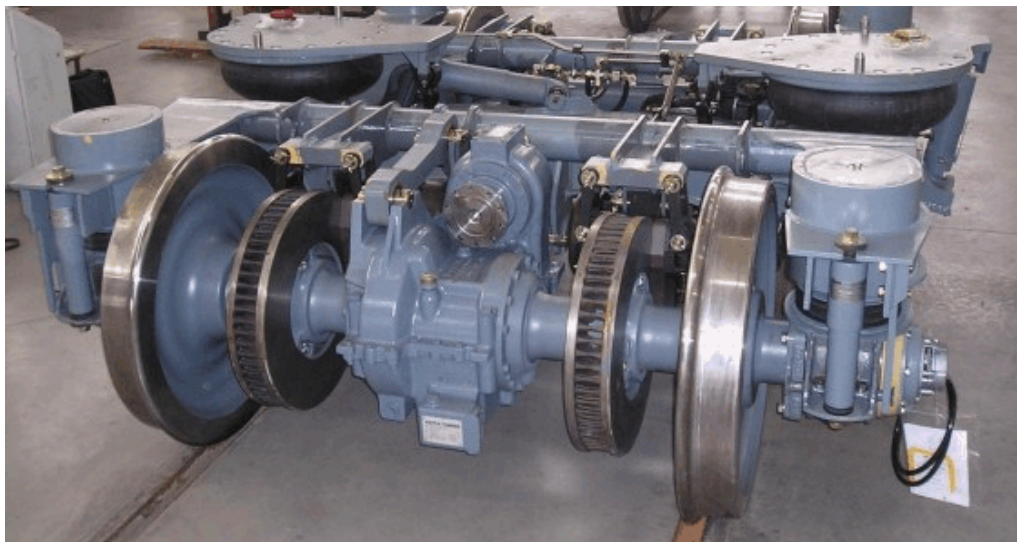


ZADNÝ HNACÍ PODVOZOK EJ R. 471





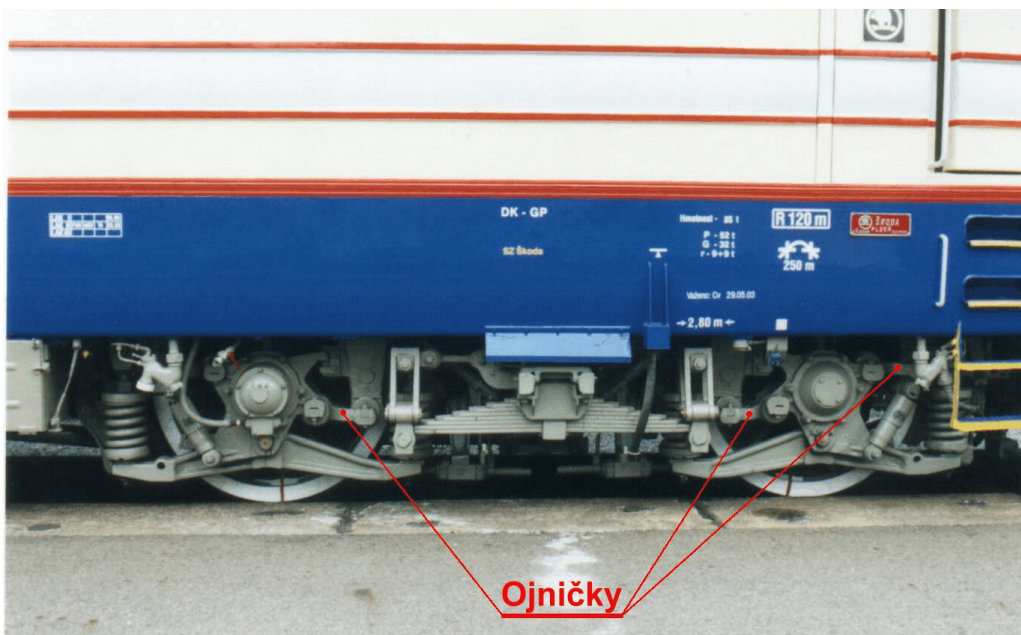
HNACÍ PODVOZOK MOTOROVÉHO VOZŇA Dm 12



HNACÍ PODVOZOK Dm 12 (ŠKODA VAGONKA, A.S. OSTRAVA)



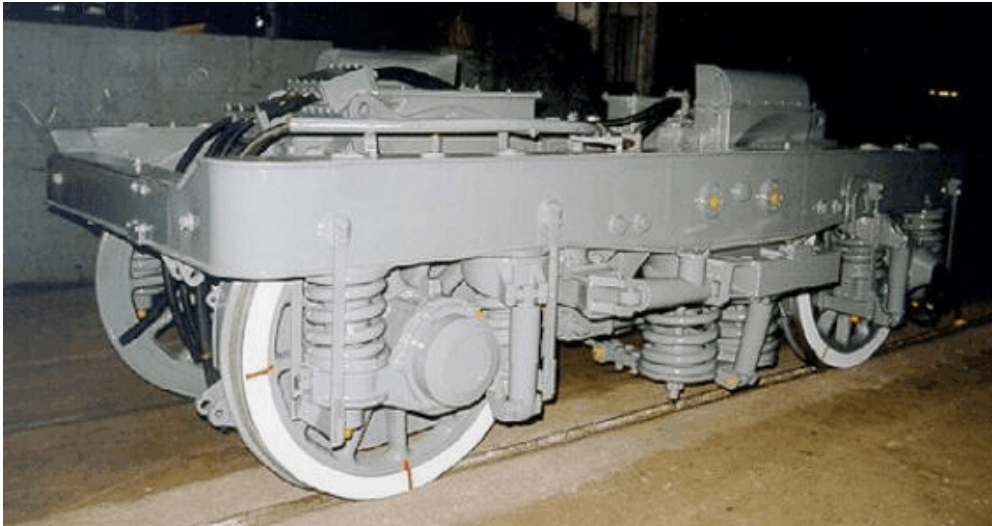
PODVOZOK JSM. EL. RUŠŇA R. 140



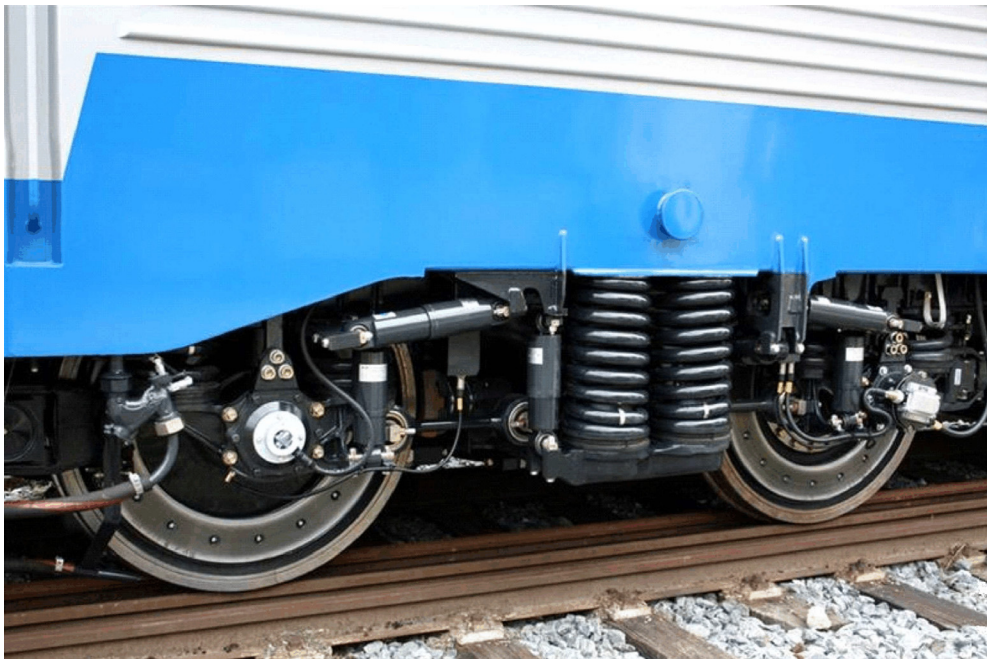
PODVOZOK STRIED. EL. RUŠŇOV ŠKODA 1. GENERÁCIE



PODVOZOK EL. RUŠŇOV ŠKODA 2. GENERÁCIE (Doplnený tlmič vlnivého pohybu)



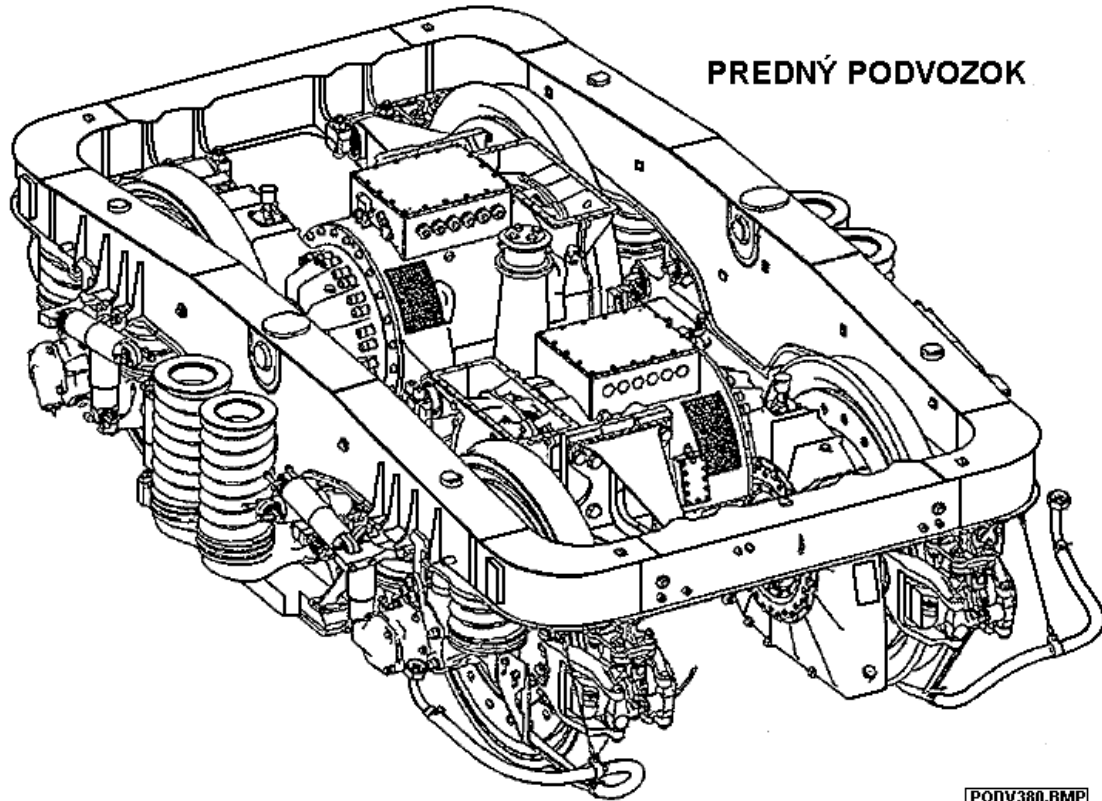
PODVOZOK ŠKODA 2. GENERÁCIE



PODVOZOK ŠKODA 3. GENERÁCIE (R. 380)



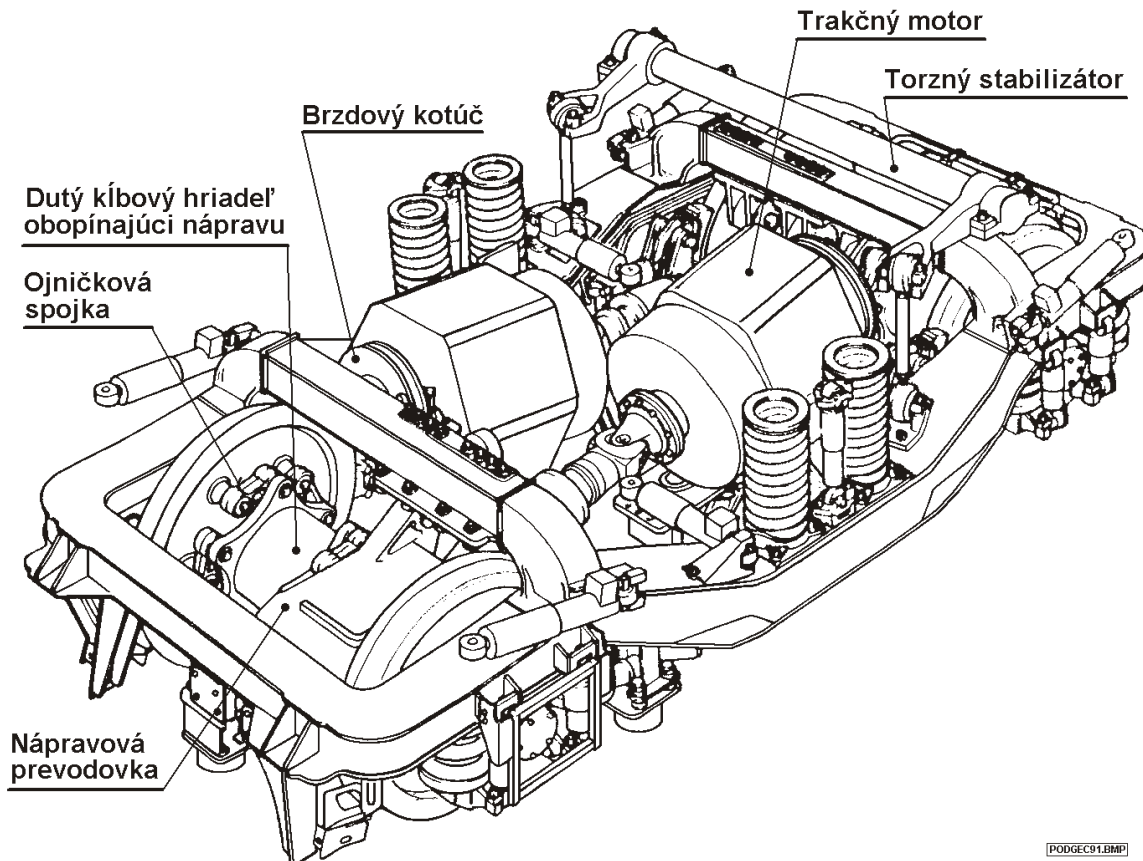
3-OJ NÁPRAVOVÝ PODVOZOK EL. RUŠŇOV ŠKODA (R. 182)



PREDNÝ PODVOZOK

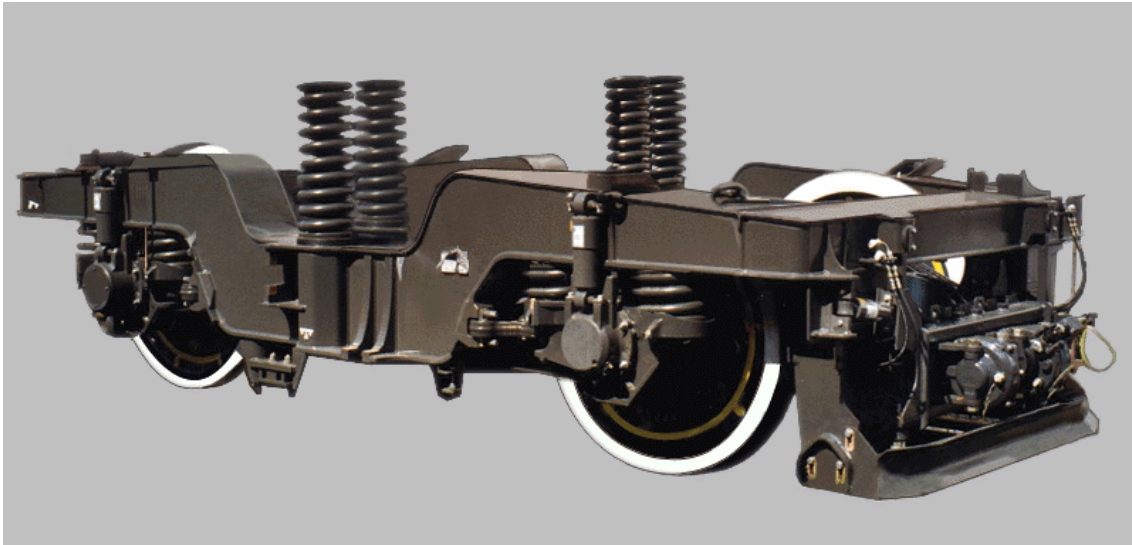
PODV380.BMP

PODVOZOK RUŠŇA R. 380 (ŠKODA TRANSPORTATION, s.r.o.)

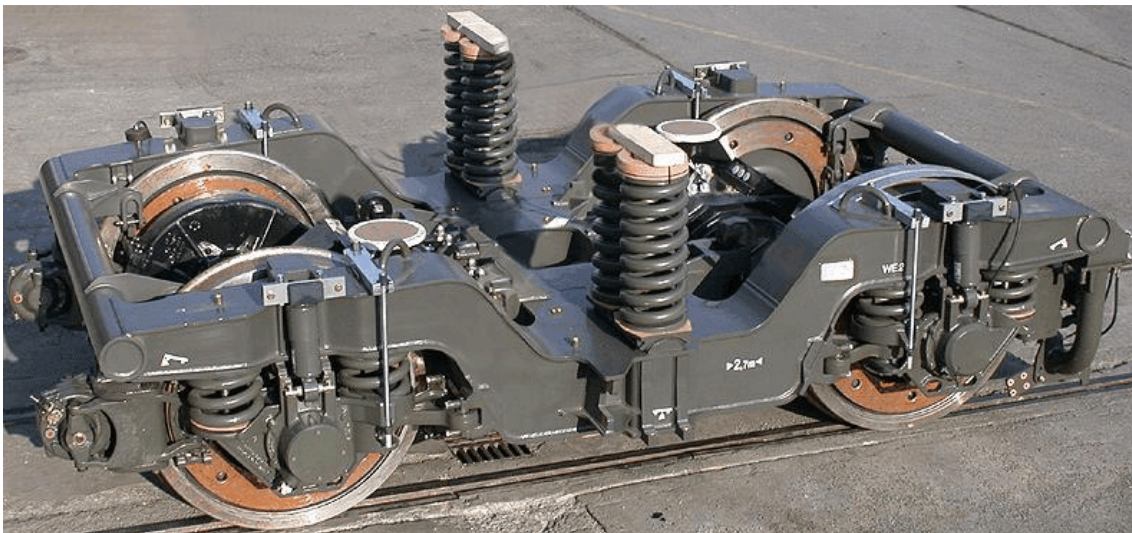


PODGE91.BMP

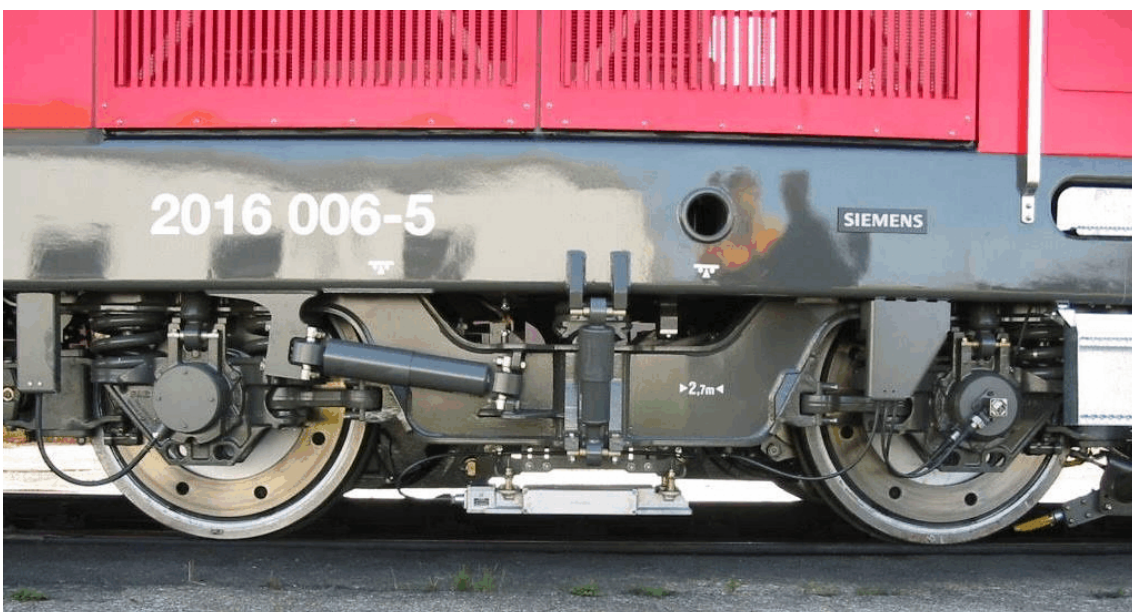
PODVOZOK RUŠŇA GEC 91 S POZDĹŽNE ULOŽENÝMI TRAKČNÝMI MOTORMI



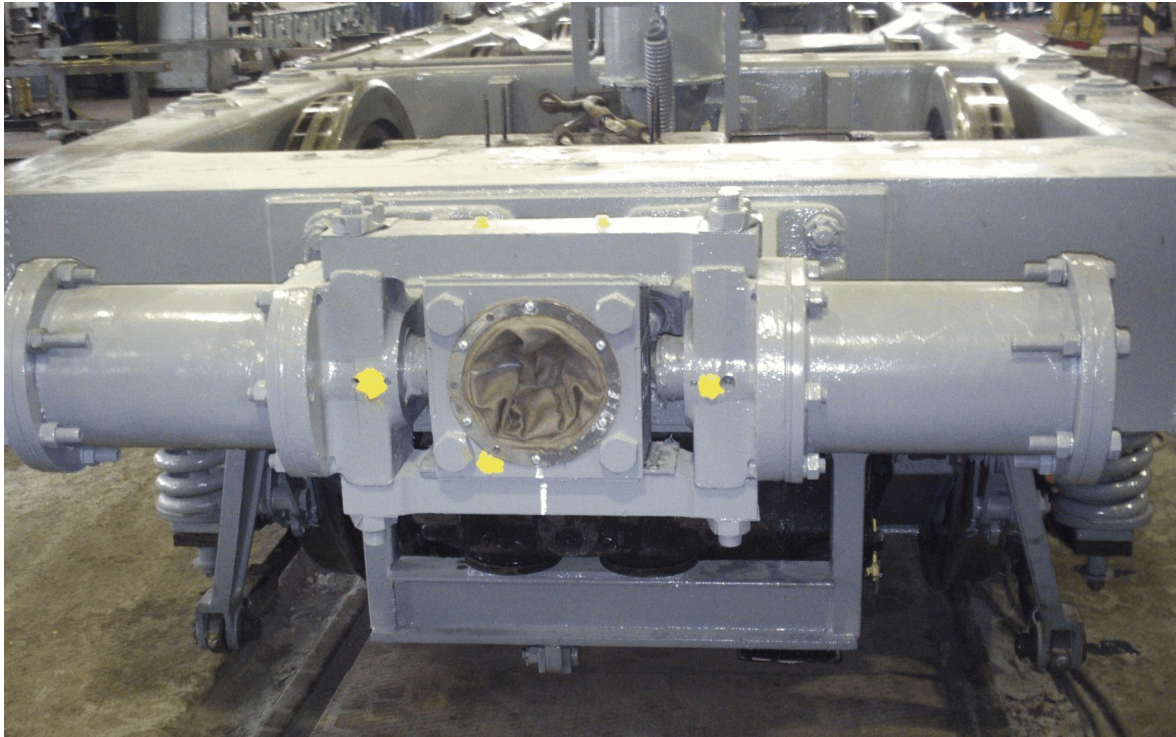
PODVOZOK RUŠŇA TAURUS (Siemens)



PODVOZOK HERCULES



PODVOZOK RUŠŇA R. 2016 (HERCULES - Siemens)



ZVISLÁ A PRIEČNA MEDZIPODVOZKOVÁ VÄZBA (R. 182, 183)



POJAZD 3-OJ NÁPRAVOVÉHO RUŠŇA S PREVAHADLOVANÍM 2 NÁPRAV



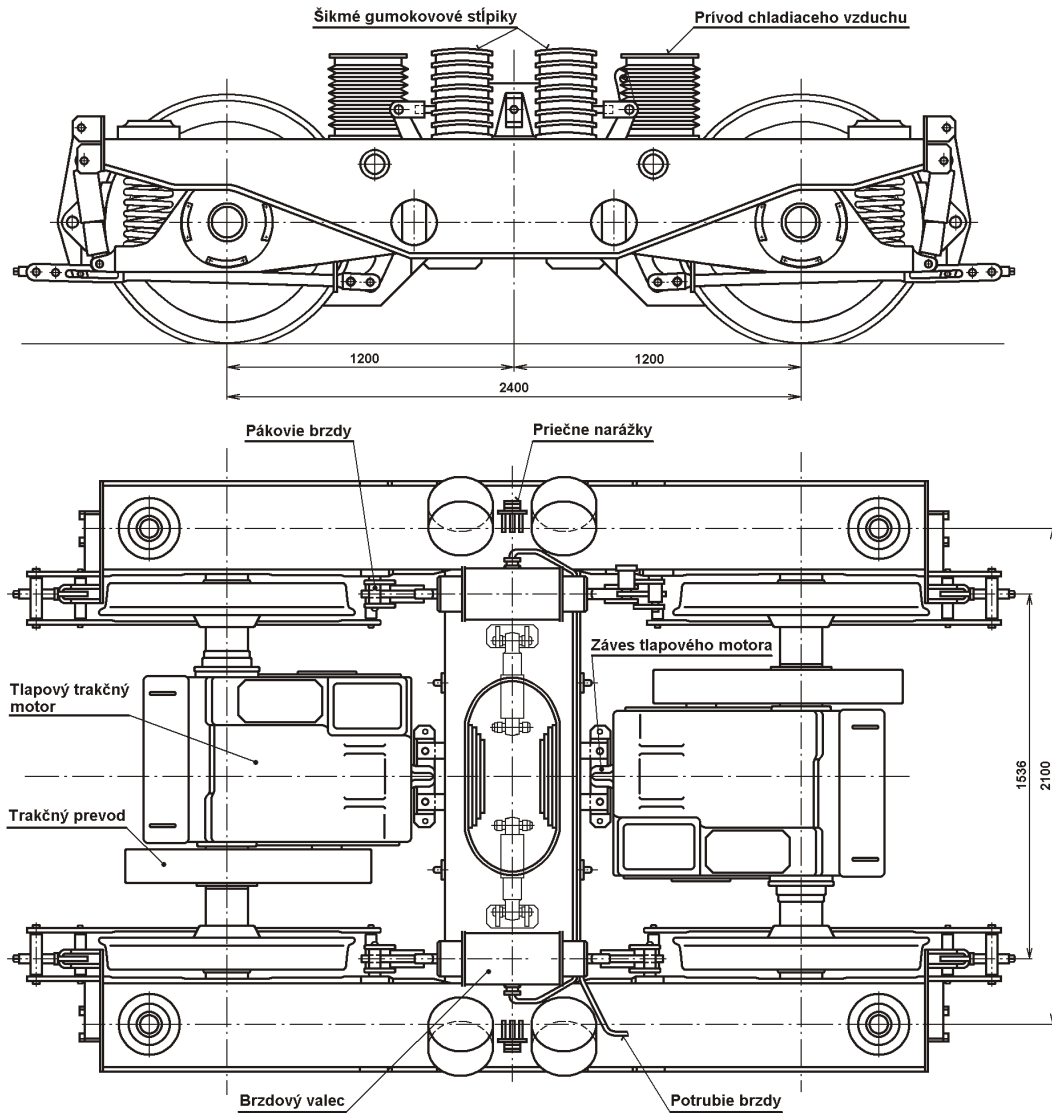
PENSYLVÁNSKY PODVOZOK DE RUŠŇOV ČKD (R. 720)



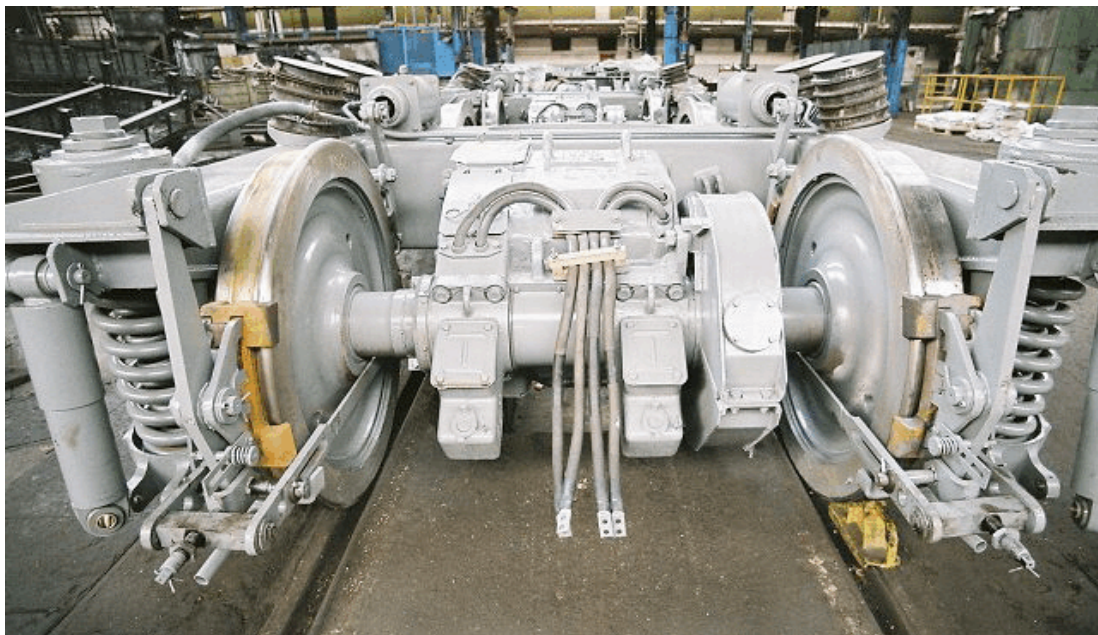
PODVOZOK DE RUŠŇOV ČKD SO ZVISLÝMI ZÁVESKAMI



PODVOZOK DE RUŠŇOV R. 735, 736 S ULOŽENÍM SKRINE NA KLZNICIACH (TEES Martin n. p.)



PODVOZOK DE RUŠŇA R. 730 (ČKD Praha)



POHĽAD NA TLAPOVÝ TM PODVOZKU DE RUŠŇOV ČKD



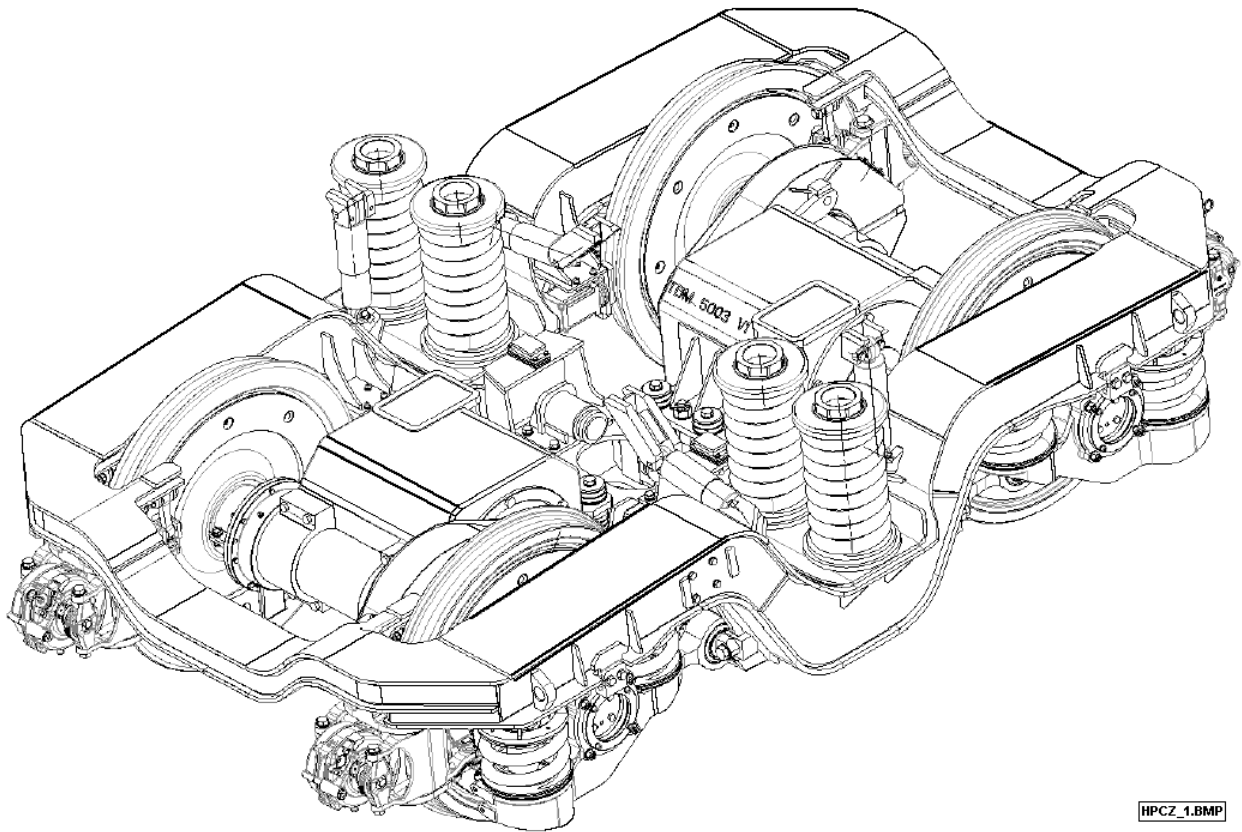
PODVOZOK DE RUŠŇA R. 781 (Sergej - ZSSR)



PODVOZOK DE RUŠŇA R. 770 (ČKD Praha, n. p.)



POHĽAD NA PODVOZOK DE RUŠŇOV R. 771 (ČKD Praha, n. p. - SMZ, n. p. Dubnica)



NOVÝ PODVOZOK DE RUŠŇOV R. 774 (CZ LOKO, a.s.)



POHLAD NA NOVÝ PODVOZOK DE RUŠŇOV CZ LOKO, a.s.